

P-F

Insert de buse à jet plat type P

Pour pistolets de nettoyage SP, buses de nettoyage rotatives RWD, têtes de nettoyage rotatives RWK, têtes de nettoyage TWK et nettoyeurs de surfaces FL. Le jet en éventail permet un nettoyage aussi bien efficace que régulier des surfaces à traiter. La largeur est variable selon celle des angles d'ouverture.

Caractéristiques techniques

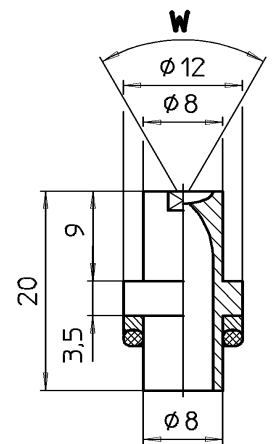
- Buse à emboîter
- Raccord avec porte-buse
- En inox trempé
- Etanchéité par joint torique et bague support
- Pression de travail maxi 1600 bar
- Angle de jet W entre 6° et 30°

Nozzle insert Fan jet nozzle type P

Used for spray guns SP, rotating cleaning nozzles RWD, rotating cleaning heads RWK, tank cleaning heads TWK and surface cleaners FL. The fan water jet develops an efficient uniform surface cleaning effect. Selective impact widths are available through different jetting angles.

Technical specification

- Socket nozzle
- Held by a nozzle holder
- Hardened stainless steel
- Sealing via o-ring and support ring
- Operating pressure max. 1600 bar
- Available in 6° to 30° jet exit streams



Index	No. de réf. / Ref. no.		
	6°	15°	30°
0140	R06014-P	R15014-P	R30014-P
0180	R06018-P	R15018-P	R30018-P
0200	R0602-P	R1502-P	R3002-P
0250	R06025-P	R15025-P	R30025-P
0300	R0603-P	R1503-P	R3003-P
0350	R06035-P	R15035-P	R30035-P
0400	R0604-P	R1504-P	R3004-P
0450	R06045-P	R15045-P	R30045-P
0550	R06055-P	R15055-P	R30055-P
0650	R06065-P	R15065-P	R30065-P
0750	R06075-P	R15075-P	R30075-P
0800	R0608-P	R1508-P	R3008-P
0900	R0609-P	R1509-P	R3009-P
1000	R0610-P	R1510-P	R3010-P
1100	R0611-P	R1511-P	R3011-P
Accessoires / Accessories			
Joint torique / O-ring			L109552
Baggoue-support / Support ring			E177684
Stabilisateur du jet / Flow stabilizer			W3506
Porte-buse pour pistolets de nettoyage SP / Nozzle holder for spray guns SP			W4149

Tableau de buses

Nozzle chart

Index	0140	0180	0200	0250	0300	0350	0400	0450	0550	0650	0750	0800	0900	1000	1100	
Pression Pressure [bar]	Debit - Flow rate [l/min]															
20	1,4	1,8	2,0	2,5	3,0	3,5	4,0	4,5	5,5	6,5	7,5	8,0	9,0	10,0	11,0	
50	2,2	2,8	3,2	4,0	4,7	5,5	6,3	7,1	8,7	10,3	11,9	12,6	14,2	15,8	17,4	
100	3,1	4,0	4,5	5,6	6,7	7,8	8,9	10,1	12,3	14,5	16,8	17,9	20,1	22,4	24,6	
150	3,8	4,9	5,5	6,8	8,2	9,6	11,0	12,3	15,1	17,8	20,5	21,9	24,6	27,4	30,1	
200	4,4	5,7	6,3	7,9	9,5	11,1	12,6	14,2	17,4	20,6	23,7	25,3	28,5	31,6	34,8	
250	4,9	6,4	7,1	8,8	10,6	12,4	14,1	15,9	19,4	23,0	26,5	28,3	31,8	35,4	38,9	
300	5,4	7,0	7,7	9,7	11,6	13,6	15,5	17,4	21,3	25,2	29,0	31,0	34,9	38,7	42,6	
350	5,9	7,5	8,4	10,5	12,5	14,6	16,7	18,8	23,0	27,2	31,4	33,5	37,6	41,8	46,0	
400	6,3	8,0	8,9	11,2	13,4	15,7	17,9	20,1	24,6	29,1	33,5	35,8	40,2	44,7	49,2	
450	6,6	8,5	9,5	11,9	14,2	16,6	19,0	21,3	26,1	30,8	35,6	37,9	42,7	47,4	52,2	
500	7,0	9,0	10,0	12,5	15,0	17,5	20,0	22,5	27,5	32,5	37,5	40,0	45,0	50,0	55,0	
550	7,3	9,4	10,5	13,1	15,7	18,4	21,0	23,6	28,8	34,1	39,3	42,0	47,2	52,4	57,7	
600	7,7	9,9	11,0	13,7	16,4	19,2	21,9	24,6	30,1	35,6	41,1	43,8	49,3	54,8	60,2	
650	8,0	10,3	11,4	14,3	17,1	20,0	22,8	25,7	31,4	37,1	42,8	45,6	51,3	57,0	62,7	
700	8,3	10,6	11,8	14,8	17,7	20,7	23,7	26,6	32,5	38,5	44,4	47,3	53,2	59,2	65,1	
750	8,6	11,0	12,2	15,3	18,4	21,4	24,5	27,6	33,7	39,8	45,9	49,0	55,1	61,2	67,4	
800	8,9	11,4	12,6	15,8	19,0	22,1	25,3	28,5	34,8	41,1	47,4	50,6	56,9	63,2	69,6	
850	9,1	11,7	13,0	16,3	19,6	22,8	26,1	29,3	35,9	42,4	48,9	52,2	58,7	65,2	71,7	
900	9,4	12,1	13,4	16,8	20,1	23,5	26,8	30,2	36,9	43,6	50,3	53,7	60,4	67,1	73,8	
950	9,6	12,4	13,8	17,2	20,7	24,1	27,6	31,0	37,9	44,8	51,7	55,1	62,0	68,9	75,8	
1000	9,9	12,7	14,1	17,7	21,2	24,7	28,3	31,8	38,9	46,0	53,0	56,6	63,6	70,7	77,8	
1100	10,4	13,3	14,8	18,5	22,2	26,0	29,7	33,4	40,8	48,2	55,6	59,3	66,7	74,2	81,6	
1200	10,8	13,9	15,5	19,4	23,2	27,1	31,0	34,9	42,6	50,3	58,1	62,0	69,7	77,5	85,2	
1300	11,3	14,5	16,1	20,2	24,2	28,2	32,2	36,3	44,3	52,4	60,5	64,5	72,6	80,6	88,7	
1400	11,7	15,1	16,7	20,9	25,1	29,3	33,5	37,6	46,0	54,4	62,7	66,9	75,3	83,7	92,0	
1500	12,1	15,6	17,3	21,7	26,0	30,3	34,6	39,0	47,6	56,3	65,0	69,3	77,9	86,6	95,3	
1600	12,5	16,1	17,9	22,4	26,8	31,3	35,8	40,2	49,2	58,1	67,1	71,6	80,5	89,4	98,4	
	< 150 N	150 - 250 N					> 250 N									

1 bar = 14,5038 psi, 1l = 0,26417 Gal., 1 kW = 1,3410 HP, 1mm = 0,03937 inch, 1 kg = 2,205 lbs

Attention!

Pour pouvoir travailler mains libres avec un pistolet, il faut choisir un diamètre de buse de façon que la force de recul dans l'axe longitudinal ne dépasse pas les 250 N pour une pression de travail maximale.

Si la force de recul est supérieure à 150 N, le pistolet doit être muni d'un support d'épaule conforme aux Normes Européennes EN 1829. Pour des valeurs de force de recul supérieures à 250 N, la buse doit être guidée de façon.

Attention!

For hand-held work with a spray gun, the nozzle orifice has to be chosen in a way that the reaction force in the longitude axis at maximum operating pressure does not exceed 250 N.

If the reaction force exceeds 150 N, a shoulder support needs to be used according to European standard EN 1829. If the reaction force exceeds 250 N, nozzle can only be used with a mechanical system.

Sous réserve de modifications techniques. Dimensions, poids, dessins et caractéristiques à titre indicatif.

Design may be subject to modification. Dimensions, weights, illustrations and technical data are without engagement.