

JetPower

Groupes motos-pompes hautes pressions



Table des matières

Notre promesse	4 5
Références	6 7
Aperçu	8 9
JetPower 125	10
JetPower 180	12
JetPower 300	14
JetPower 480	16
JetPower 600	18
Notre gamme	20

Chantiers de construction navale en Estonie

La réparation et la maintenance des bateaux sont des activités très coûteuses, qui doivent se dérouler sans encombre. Les bateaux sont soumis à une usure intense: l'eau salée et les algues attaquent leur coque, rendant une maintenance régulière inévitable. C'est pour cette raison que les temps d'immobilisation doivent être les plus courts possibles: un défi immense au vu des 40 à 50.000 m² de surfaces à traiter. Les spécialistes en maintenance des chantiers de construction navale Estoniens ont donc besoin des meilleurs appareils à haute pression, garantissant une disponibilité extrême et des durées de vie maximales. Ils les ont trouvés chez URACA.

A cœur vaillant, rien d'impossible

Standard industriel

Dans l'industrie, les pompes à pistons URACA fonctionnent 24 heures par jour – pendant des dizaines d'années.

Polyvalence

Pour chaque groupe, la pompe idéale dans la large gamme proposée par URACA.

Qualité

Les pompes à piston haute pression d'URACA sont fabriquées dans notre usine, en Allemagne, avec le plus grand niveau de qualité.

Savoir-faire

URACA fabrique des pompes à pistons hautes pressions depuis plus de 120 ans.

Performance

Des pressions extrêmes et des débits maximum. Pas seulement sur papier !

Rendement énergétique

Les produits URACA garantissent un rendement extrêmement élevée. Rentables – Année après année.

Aucun compromis

Utilisé au quotidien par de nombreux professionnels, le nettoyage à haute pression jusqu'à 3 000 bars représente un grand défi pour un groupe de nettoyage. Pour garantir sa puissance, sa résistance et donc sa rentabilité, la gamme JetPower a besoin d'un cœur vaillant: une pompe à pistons haute pression URACA.



Notre promesse :
les groupes **les plus fiables** du marché.



Développés pour l'avenir.

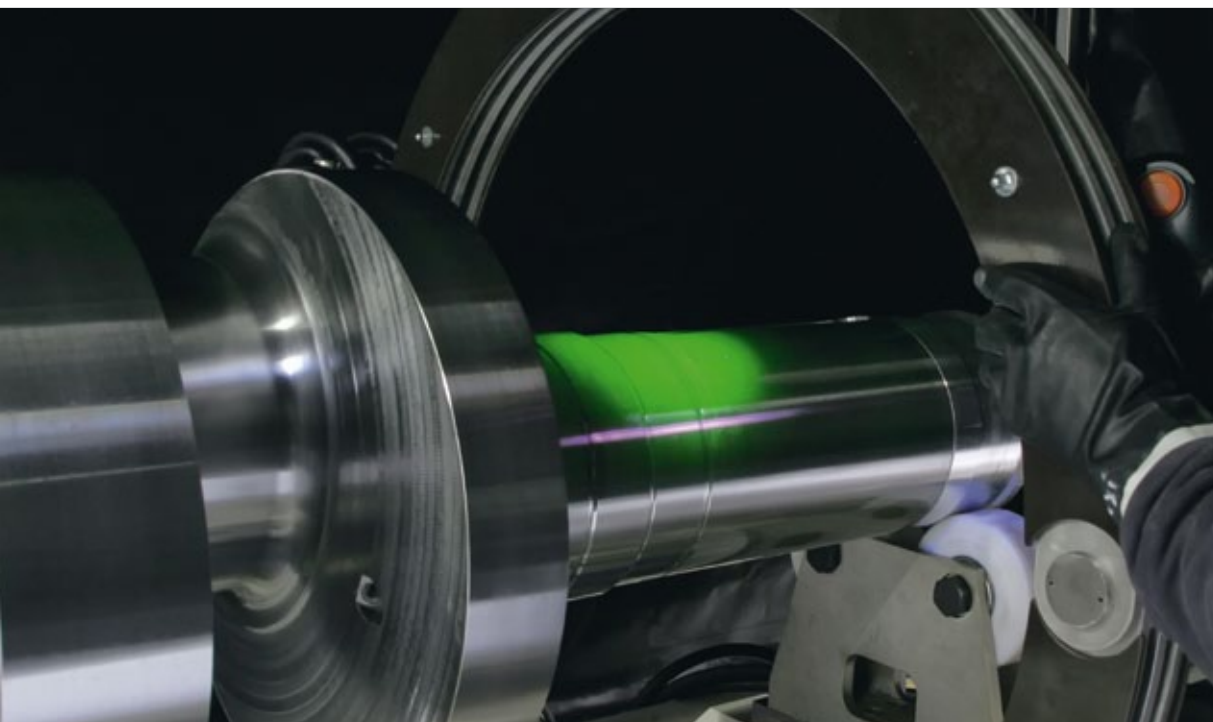
En tant que principal fabricant dans le domaine de la haute pression, URACA propose une large gamme de groupes JetPower parfaitement adaptés aux exigences professionnelles. Il n'est pas question de trouver des superlatifs à mettre sur papier, mais bien de développer des machines de travail parfaitement équipées pour une utilisation aisée. Les produits URACA ont été conçus pour garantir une puissance extrême, une manipulation aisée, une durée de vie étendue et une grande flexibilité.

Eprouvés pour les utilisations les plus difficiles

Les groupes de nettoyage à haute pression JetPower sont utilisés partout dans le monde dans les conditions les plus difficiles. Les groupes JetPower résistent à la saleté et à la poussière, aux températures extrêmement élevées ou basses, mais aussi et surtout aux conditions rudes auxquelles un tel outil de travail est soumis. De nombreux témoignages d'utilisateurs convaincus viennent confirmer la robustesse des groupes URACA. Vous aussi, vous pouvez travailler avec les meilleurs groupes disponibles.



C'est dans les conditions de chantier les plus rudes que les groupes URACA se sentent comme à la maison.



Des pompes indestructibles fabriquées avec des composants de grande qualité réduisent les coûts d'entretien des groupes.

Conçus pour les professionnels

Une construction intelligente, sur la base des meilleures pompes à pistons, une fabrication interne de tous nos vilebrequins, un usinage précis et un montage soigneux par des collaborateurs qualifiés, mais aussi un programme de tests complet sont les garants du bon fonctionnement de nos produits. Pour vous, c'est la garantie d'une grande rentabilité, d'une valeur durable, et – ce n'est pas rien – de plus de plaisir au travail. Chaque jour. Année après année.

Notre promesse

- Notre promesse
- Plus de 120 ans d'expérience
- Production en Allemagne
- Production interne de la plupart des pièces
- Grand savoir-faire de nos ingénieurs
- Nombreux tests internes
- Solutions sur mesure
- Excellent rapport qualité / prix
- Haut rendement énergétique

La **vraie qualité** apparaît lors des utilisations professionnelles de longue durée

« Un défi que Wannenwetsch a pu relever grâce à des équipements novateurs et à des collaborateurs expérimentés. »

Jour après jour, 70 000 voitures passent sur le Felperbrücke de l'autoroute du Brenner.

Lors de sa rénovation, ce pont a dû être revêtu d'un revêtement étanche – sans interrompre le trafic dans les deux sens.

Dans le domaine du béton, les experts en rénovation et/ou hydro démolition, de part

leurs exigences, font appel à la technologie haute pression et robot URACA. Un travail propre, sans aucune vibration, est réalisable sans aucun problème grâce à une puissance d'entraînement de 2x 450 kW.

Christian Herda,
Gérant

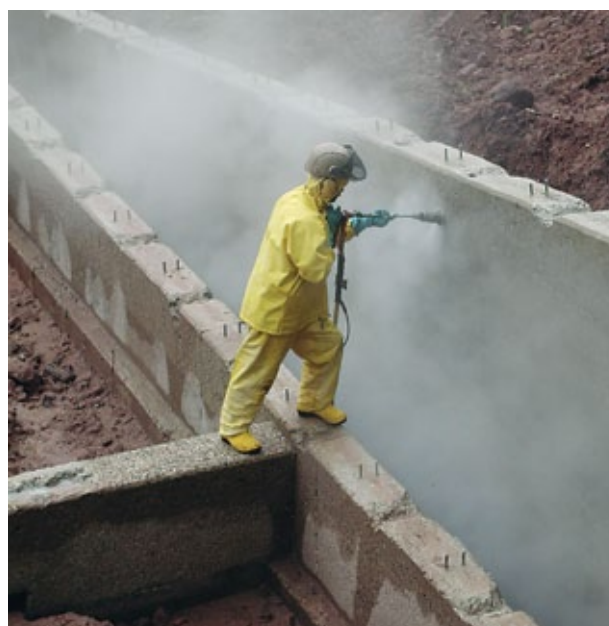
Wannenwetsch
HOCHDRUCKWASSESTECHNIK



La maintenance de parkings, ponts ou bâtiments est une tâche entraînant des responsabilités importantes car les équipements rénovés doivent garder leurs caractéristiques techniques d'origine. Pour pouvoir relever ces défis exigeants de manière professionnelle, la société Saan Wasserstrahltechnik GmbH utilise des outils et groupes motos-pompes hautes pressions URACA pour le décapage de couches très fines de béton. Les groupes JetPower 180 représentent ici une base puissante et fiable, permettant de réaliser ces travaux de manière rentable.

Reinhard Sauter,
Gérant

SAAN
Wasserstrahltechnik GmbH



Les marquages routiers se doivent de durer éternellement. Un problème lorsqu'ils doivent être effacés. Ceci vaut également pour les traces de caoutchouc laissées sur l'asphalte des pistes par des centaines d'avions. DAC Waterblasting services cc est une entreprise Sud-Africaine spécialisée dans la préparation des surfaces pour leur rénovation, le démarquage des routes et l'élimination des traces de caoutchouc sur les pistes des aéroports.



« L'élimination des marquages routiers et du caoutchouc sur l'asphalte sont des tâches difficile pour lesquelles le plus grand soin est requis car le support ne peut pas être endommagé pendant les travaux de nettoyage.»

Le nettoyage au moyen de jet d'eau à haute pression est le système le moins abrasif et le plus productif pour éliminer les résidus de peinture et de caoutchouc. DAC Waterblasting services cc utilise ici des groupes moto-pompes URACA, se révélant être très efficaces et fiables.

Roberto Marinelli,
Responsable des opérations



La rénovation d'ouvrages d'exception est toujours liée à de nombreuses responsabilités. C'est ainsi que, pour le nettoyage des façades du « Château de Bratislava » en Slovaquie, des grandes surfaces (plus de 10 500 m²) ont dû être nettoyées à moindre frais, mais avec beaucoup de soin pour préserver ces façades sensibles et conserver un maximum de substance. L'utilisation de pistolets et un contrôle optimal grâce à des groupes JetPower 125 de marque URACA ont permis à AQUA-CLEAN de décaper les surfaces petit à petit, révélant une base idéale pour la rénovation. Les travaux ont ainsi pu être réalisés d'une manière extrêmement efficace, rentable et, surtout, parfaitement fiable, pour la plus grande satisfaction du client.

Zdenko Krajny,
Gérant

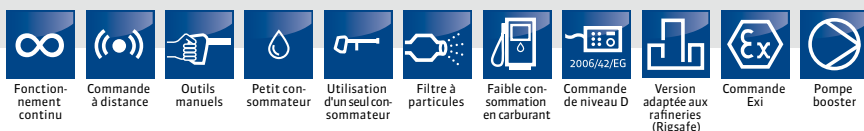


Domaines d'utilisation des groupes JetPower			125	180	300	480	600
Démoulage (fonte, moule, coulée)	l	Démoulage manuel au moyen de pistolets / lances	■	■	□	■	■
	m	Démoulage au moyen de systèmes de buses sur support mécanique	■	■	□	■	■
	s	Démoulage industriel au moyen de têtes de nettoyage robotisées	□	□	□	□	□
Nettoyage à haute pression	l	Nettoyage manuel HP au moyen de pistolets / lances	■	■	□	■	■
	m	Nettoyage HP au moyen d'outils manuels fixés mécaniquement	■	■	■	■	■
	s	Nettoyage HP au moyen de robots et d'outils à guidage mécanique	■	□	■	■	■
Découpe par jet d'eau	l	Découpe au moyen d'outils manuels	■	□	■	■	■
	m	Découpe au moyen de dispositifs de coupe fixé mécaniquement	■	□	■	■	■
	s	Découpe industrielle en continu	□	□	■	■	■
Nettoyage intérieur / extérieur de réacteurs, containers, ...	l	Nettoyage de petits réacteurs, containers, ...	■	■	□	□	■
	m	Nettoyage de réacteurs, containers de diamètres moyens à grands	□	■	■	■	■
	s	Nettoyage de réacteurs, containers de très grands diamètres	■	□	■	■	■
Nettoyage / Démarquage de voies de circulation	l	Nettoyage / Démarquage de petites surfaces au moyen de pistolets / lances manuels	■	■	■	□	□
	m	Nettoyage / Démarquage de surfaces de petites à moyennes dimensions au moyen de nettoyeurs de surface manuels	■	□	■	□	□
	s	Nettoyage / Démarquage de surfaces de grandes à très grandes dimensions au moyen de grosses machines de nettoyage	□	■	■	■	■
Dégommage	l	Dégommage de petites surfaces au moyen d'outils manuels (pistolets / lances)	■	■	■	■	■
	m	Dégommage de surfaces de petites à moyennes dimensions au moyen de nettoyeurs de surface manuels	■	■	□	■	■
	s	Dégommage de surfaces de grandes à très grandes dimensions au moyen de grosses machines de nettoyage	■	■	■	■	■
Démolition de béton	l	Décapage et traitement des surfaces de petites dimensions au moyen d'outils manuels	■	■	□	■	■
	m	Décapage et traitement des surfaces de moyennes dimensions au moyen d'outils manuels et d'outils à guidage mécanique	■	■	□	■	■
	s	Décapage et traitement des surfaces de grandes dimensions au moyen d'outils à guidage mécanique (p.ex. robots de décapage)	■	□	■	■	■
Nettoyage de tuyaux	l	Nettoyage de tuyaux de diamètres petits à moyens et de petites à moyennes longueurs	■	■	■	■	■
	m	Nettoyage de tuyaux de grands diamètres et grandes longueurs	■	□	■	■	■
	s	Nettoyage de tuyaux de très grands diamètres et grandes longueurs	■	□	■	■	■
Nettoyage de puits	l	Nettoyage au moyen d'outils manuels (pistolets / lances, nettoyeurs de surface)	■	□	■	■	■
	m	Nettoyage au moyen de buses rotatives	■	■	□	■	■
	s	Rénovation au moyen d'enrouleurs et raccords tournants, RWK, TWK et buses 2D rotatives	■	■	□	■	■
Nettoyage d'échangeurs thermiques	l	Nettoyage au moyen de lances / outils manuels	■	□	■	■	■
	m	Nettoyage au moyen de lances / outils fixé mécaniquement	■	■	■	■	■
	s	Nettoyage au moyen de plusieurs lances / machines	■	□	■	■	■
Nettoyage de pièces	l	Nettoyage au moyen d'outils manuels (pistolets / lances)	■	■	□	■	■
	m	Nettoyage HP au moyen d'outils manuels fixé mécaniquement	■	■	□	■	■
	s	Nettoyage HP au moyen de robots et d'outils à guidage mécanique	■	■	■	□	□
Nettoyage de machines	l	Nettoyage au moyen d'outils manuels (pistolets / lances)	■	■	□	■	■
	m	Nettoyage HP au moyen d'outils manuels fixé mécaniquement	■	■	□	■	■
	s	Nettoyage HP au moyen de robots et d'outils à guidage mécanique	■	■	■	□	□

l = léger m = moyen s = important

■ = Convient parfaitement □ = Convient ■ = Convient sous certaines conditions

JetPower 125

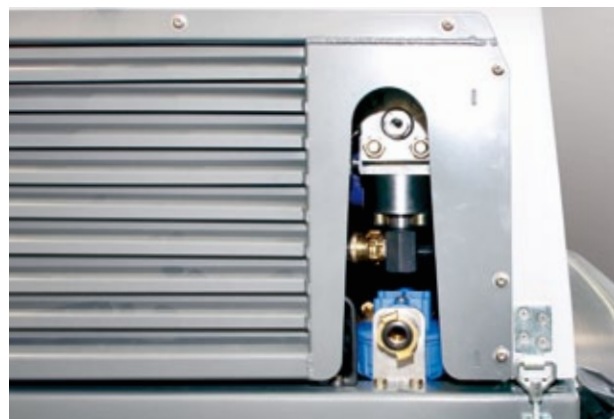


JetPower 125	
Type de pompe	KD716-GK
Plages de pression standards	800/1.000/1.200/1.600/ 2.000/2.800 bar
Débit	69 l/min à 800 bar 54 l/min à 1.000 bar 40,5 l/min à 1.200 bar 26 l/min à 1.600 bar 23,5 l/min à 2.000 bar 18 l/min à 2.800 bar
Puissance de l'entraînement	125 kW
Réservoir de gasoil	200 l
Dimensions stationnaire sans capot stationnaire avec capot mobile avec capot	2.500 x 1.400 x 1.835 mm 2.606 x 1.400 x 1.835 mm 3.925 x 1.400 x 1.835 mm
Poids à vide stationnaire sans capot stationnaire avec capot mobile avec capot	1.900 kg 2.000 kg 2.200 kg

En raison de ses dimensions compactes et de sa classe de puissance, le groupe JetPower 125 convient idéalement pour les travaux nécessitant un encombrement réduit. Ce groupe mobile allie une manipulation aisée et une productivité extrême et est donc un groupe professionnel pour les petites et grandes entreprises. Ce mariage entre flexibilité et qualité garantit un modèle d'entrée de gamme dans la classe de la haute pression professionnelle.

Points forts

- Groupe compact mobile de classe professionnelle
- Utilisation polyvalente, convient pour presque toutes les applications
- Des réserves de puissances suffisantes et un encombrement minimal
- Flexible – des travaux de précision aux travaux de traitement de surfaces et travaux de décapage
- Excellent rapport poids/puissance
- Poids total de 2,2 tonnes. Châssis mobile doté d'une boule d'attelage normale
- Fonctionnement avec petit ou grand consommateur



Accessoires

— Package standard d'accessoires

- 1 x pistolet / lance
- 1 x buse à jet plat / rond
- 1 x câble de télécommande, longueur: 20 m
- 1 x buse de lavage rotative RWD
- 1 x flexible HP, longueur: 20 m

— Package d'accessoires pour le nettoyage de tuyaux / d'échangeurs thermiques

- 1 x pédale à soupape / commutateur
- 1 x lance flexible
- 1 x buse de nettoyage fixe pour tuyaux
- 1 x buse de nettoyage rotative pour tuyaux



— Outils de base

- Pistolets SP
- Lances SL
- Lances flexibles
- Buses à jet plat
- Buses à jet rond
- Flexibles à haute pression
- Pédales FV



— Vêtements de protection

- Protection auditive
- Gants de protection
- Combinaisons
- Casques
- Bottes



— Outils pour le nettoyage de tuyaux

- Têtes de lavage rotatives RWK
- Buses de nettoyage pour tuyaux, fixes / rotatives
- Buses de nettoyage pour canalisations



— Commande à distance

- Câble de commande à distance
- Télécommande radio
- Interrupteur à pédale
- Interrupteur à main
- Bobines de câble



— Outils spéciaux

- Robots
- Têtes pour découpe avec abrasif
- Outils spéciaux adaptés aux différents besoins des clients



— Outils pour le nettoyage de surfaces

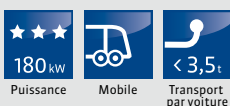
- Nettoyeurs de surface
- Nettoyeurs de surface manuels HFL
- Barres de buses
- Buses de lavage rotatives RWD



— Outils pour le nettoyage de réacteurs, containers, ...

- Têtes de lavage TWK pour citernes, camions, containers
- Nettoyeurs KBR pour petits réacteurs

JetPower 180

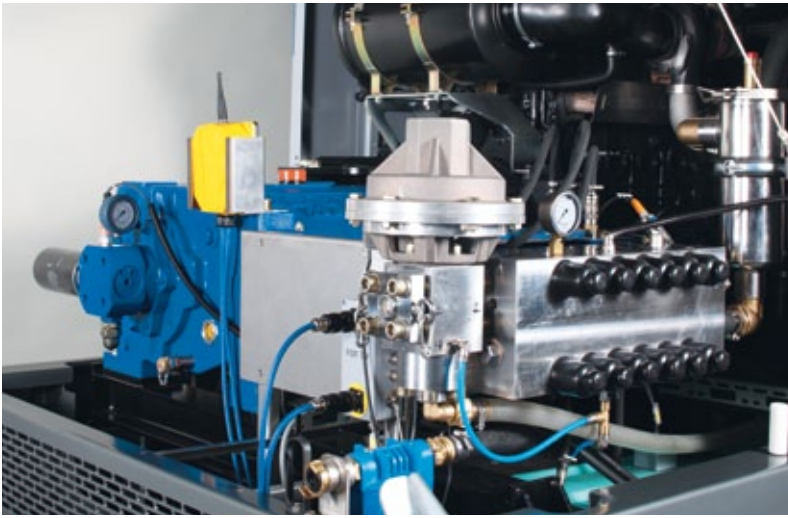


JetPower 180	
Type de pompe	KD724-G
Plages de pression standards	800/1.000/1.200/1.600/ 2.000/2.800/3.000 bar
Débit	104 l/min à 800 bar 78 l/min à 1.000 bar 63 l/min à 1.200 bar 50 l/min à 1.600 bar 40 l/min à 2.000 bar 28 l/min à 2.800 bar 25 l/min à 3.000 bar
Puissance de l'entraînement	180 kW
Réservoir de gasoil	280 l
Dimensions stationnaire sans capot stationnaire avec capot mobile avec capot	3.000 x 1.600 x 1.811 mm 3.100 x 1.600 x 1.935 mm 4.670 x 2.070 x 2.210 mm
Poids à vide stationnaire sans capot stationnaire avec capot mobile avec capot	2.635 kg 2.755 kg 2.950 kg

Mobile, le groupe JetPower 180 offre un rapport imbattable entre puissance élevée et poids réduit. Il convient donc pour presque toutes les utilisations, est simple d'utilisation et peut être transporté avec un véhicule approprié.

Points forts

- Groupe compact mobile de classe professionnelle
- Utilisation polyvalente, convient pour presque toutes les applications
- Des réserves de puissance suffisantes et un encombrement minimal
- Flexible – des travaux de précision aux travaux de traitement de surfaces de grandes dimensions et travaux de décapage
- Rapport poids/puissance exceptionnel, unique sur le marché sous cette forme
- Poids total inférieur à 3,5 tonnes
- Châssis mobile avec boule d'attelage standard pour voiture (permis BE)
- Utilisation de petit et grand consommateur et unité en option pour multi consommateurs



Accessoires

— Package standard d'accessoires

- 1 x pistolet / lance
- 1 x buse à jet plat / rond
- 1 x câble de télécommande, longueur: 20 m
- 1 x buse de lavage rotative RWD
- 1 x flexible HP, longueur: 20 m

— Package d'accessoires pour le nettoyage de tuyaux / d'échangeurs thermiques

- 1 x pédale à soupape / commutateur
- 1 x lance flexible
- 1 x buse de nettoyage fixe pour tuyaux
- 1 x buse de nettoyage rotative pour tuyaux



— Consommateurs multiples

- MultiGunUnit
- Unité pour application mobile



— Outils de base

- Pistolets SP
- Lances SL
- Lances flexibles
- Buses à jet plat
- Buses à jet rond
- Flexibles à haute pression
- Pédales FV

— Vêtements de protection

- Protection auditive
- Gants de protection
- Combinaisons
- Casques
- Bottes



— Outils pour le nettoyage de tuyaux

- Têtes de lavage rotatives RWK
- Buses de nettoyage pour tuyaux, fixes / rotatives
- Buses de nettoyage pour canalisations
- Appareils de nettoyage à lances



— Outils pour le nettoyage de surfaces

- Nettoyeurs de surface
- Nettoyeurs de surface manuels HFL
- Barres de buses
- Buses de lavage rotatives RWD



— Commande à distance

- Câble de commande à distance
- Télécommande radio
- Interrupteur à pédale
- Interrupteur à main
- Bobines de câble



— Outils spéciaux

- Robots
- Têtes pour découpe avec abrasif
- Outils spéciaux adaptés aux différents besoins des clients



— Outils pour le nettoyage de réacteurs, containers, ...

- Têtes de lavage TWK pour citernes, camions, containers
- Nettoyeurs KBR pour petits réacteurs



JetPower 300



350 kW

Puissance

Fonctionnement continu

Commande à distance



Outils manuels

Gros consommateur

Utilisation d'un seul consommateur

Utilisation de plusieurs consommateurs

Filtre à particules

Faible consommation en carburant

Commande de niveau D

Version adaptée aux raffineries (Rigsafe)

Commande Exi

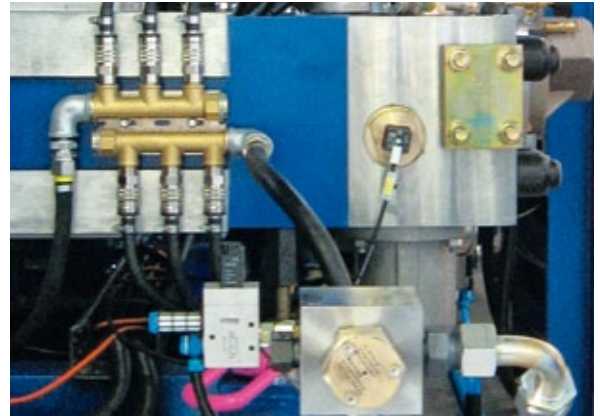
Pompe booster

JetPower 300	
Type de pompe	P3-70
Plages de pression standards	800/1.000/1.200/1.600/ 2.000/2.500/2.800 bar
Débit	224 l/min à 800 bar 176 l/min à 1.000 bar 133 l/min à 1.200 bar 110 l/min à 1.600 bar 82 l/min à 2.000 bar 55 l/min à 2.500 bar 42 l/min à 2.800 bar
Puissance de l'entraînement	353 kW
Réservoir de gasoil	560 l (option) 900 l (option)
Dimensions	3.500 x 1.500 x 2.000 mm
Poids à vide	4.500 kg

Fixe dans un conteneur ou mobile sur la remorque d'un camion, le groupe JetPower 300 est un groupe diesel fonctionnel satisfaisant à presque toutes les exigences. Celui-ci dispose de réserves de puissance optimales et convient idéalement pour les nettoyages industriels, ainsi que pour tous les secteurs de service.

Points forts

- Groupe de classe professionnelle
- Utilisation polyvalente, spécialement pour les travaux sur de grandes surfaces
- Des réserves de puissance importantes dans un format compact
- Utilisation de multi consommateurs possible en option



Accessoires



- Consommateurs multiples
- MultiGunUnit
- Unité pour application mobile



- Outils de base
- Pistolets SP
- Lances SL
- Lances flexibles
- Buses à jet plat
- Buses à jet rond
- Flexibles à haute pression
- Pédales FV



- Vêtements de protection
- Protection auditive
- Gants de protection
- Combinaisons
- Casques
- Bottes



- Outils pour le nettoyage de tuyaux
- Têtes de lavage rotatives RWK
- Buses de nettoyage pour tuyaux, fixes / rotatives
- Buses de nettoyage pour canalisations
- Appareils de nettoyage à lances



- Commande à distance
- Câble de commande à distance
- Télécommande radio
- Interrupteur à pédale
- Interrupteur à main
- Bobines de câble



- Outils spéciaux
- Robots
- Têtes pour découpe avec abrasif
- Outils spéciaux adaptés aux différents besoins des clients



- Outils pour le nettoyage de surfaces
- Nettoyeurs de surface
- Nettoyeurs de surface manuels HFL
- Barres de buses
- Buses de lavage rotatives RWD



- Outils pour le nettoyage de réacteurs, containers, ...
- Têtes de lavage TWK pour citernes, camions, containers

JetPower 480



Puissance



Fonctionnement continu



Commande à distance



Gros consommateur



Utilisation d'un seul consommateur



Utilisation de plusieurs consommateurs



Filtre à particules



Faible consommation en carburant



Commande de niveau D



Version adaptée aux raffineries (Rigsafe)



Commande Exi



Pompe booster

JetPower 480	
Type de pompe	P4-70
Plages de pression standards	800/1.000/1.200/1.600/ 2.000/2.500/2.800 bar
Débit	305 l/min à 800 bar 238 l/min à 1.000 bar 180 l/min à 1.200 bar 152 l/min à 1.600 bar 113 l/min à 2.000 bar 73 l/min à 2.500 bar 56 l/min à 2.800 bar
Puissance de l'entraînement	480/565 kW
Réservoir de gasoil	900 l (option)
Dimensions	3.700 x 2.000 x 2.200 mm
Poids à vide	4.600 kg

Le groupe JetPower 480 a été conçu pour le nettoyage de grands réacteurs et pour les travaux de décapage moyens à importants. Qu'il soit monté sur un camion ou installé dans un conteneur, la mobilité du groupe est garantie. Sa grande puissance et sa flexibilité – malgré sa taille – font du JetPower 480 une solution idéale pour toutes les applications dans le secteur de la haute pression.

Points forts

- Groupe à haute pression de classe professionnelle
- Utilisation polyvalente, tout particulièrement pour les travaux de moyenne à grande ampleur
- Des réserves de puissance importantes dans un format compact
- Performance optimale et design adaptable (stationnaire ou sur un camion)
- Utilisation de gros consommateur, avec unité en option pour multi consommateurs



Accessoires



- Consommateurs multiples
- MultiGunUnit



- Outils de base
- Lances flexibles
- Buses à jet plat
- Buses à jet rond
- Flexibles à haute pression
- Pédales FV



- Vêtements de protection
- Protection auditive
- Gants de protection
- Combinaisons
- Casques
- Bottes



- Outils pour le nettoyage de tuyaux
- Têtes de lavage rotatives RWK
- Buses de nettoyage pour tuyaux, fixes / rotatives
- Buses de nettoyage pour canalisations
- Appareils de nettoyage à lances



- Outils pour le nettoyage de surfaces
- Nettoyeurs de surface
- Barres de buses
- Buses de lavage rotatives RWD



- Outils pour le nettoyage de réacteurs, containers, ...
- Têtes de lavage TWK pour citernes, camions, containers

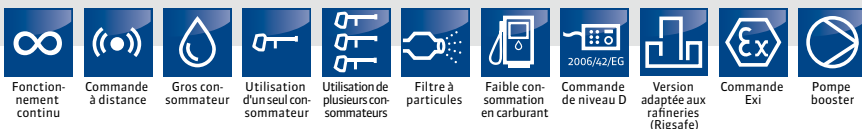
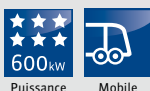


- Commande à distance
- Câble de commande à distance
- Télécommande radio
- Interrupteur à pédale
- Interrupteur à main
- Bobines de câble



- Outils spéciaux
- Robots
- Outils spéciaux adaptés aux différents besoins des clients

JetPower 600

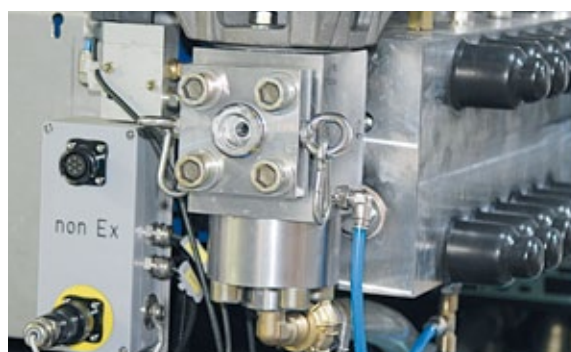
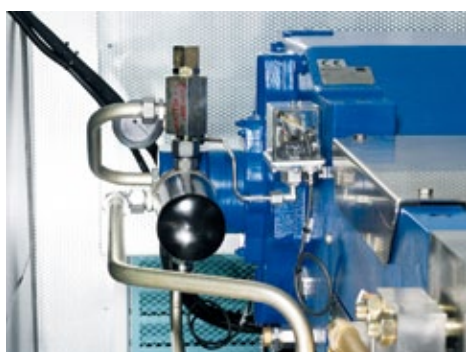


JetPower 600	
Type de pompe	P5-70
Plages de pression standards	800/1.000/1.200/1.600/ 2.000/2.500/2.800 bar
Débit	381 l/min à 800 bar 297 l/min à 1.000 bar 255 l/min à 1.200 bar 190 l/min à 1.600 bar 141 l/min à 2.000 bar 91 l/min à 2.500 bar 70 l/min à 2.800 bar
Puissance de l'entraînement	565 kW
Réservoir de gasoil	900 l (option)
Dimensions	4.200 x 2.000 x 2.200 mm
Poids à vide	5.600 kg

Le JetPower 600 est un groupe haute performance de qualité absolue. Ce groupe professionnel est idéal partout où de grandes surfaces doivent être traitées et où le nettoyage requiert une puissance extrême.

Points forts

- Groupe haute pression de première classe
- Utilisation polyvalente, convient pour presque toutes les applications
- Des réserves de puissance suffisantes dans un format compact
- Excellent rendement, possibilités de montage flexibles, p.ex. dans un conteneur ou sur un camion
- Utilisation de gros consommateur, avec unité en option pour multi consommateurs



Accessoires



- Consommateurs multiples
- MultiGunUnit



- Outils de base
- Lances flexibles
- Buses à jet plat
- Buses à jet rond
- Flexibles à haute pression
- Pédales FV



- Vêtements de protection
- Protection auditive
- Gants de protection
- Combinaisons
- Casques
- Bottes



- Outils pour le nettoyage de tuyaux
- Têtes de lavage rotatives RWK
- Buses de nettoyage pour tuyaux, fixes / rotatives
- Buses de nettoyage pour canalisations
- Appareils de nettoyage à lances



- Commande à distance
- Câble de commande à distance
- Télécommande radio
- Interrupteur à pédale
- Interrupteur à main
- Bobines de câble



- Outils spéciaux
- Robots
- Outils spéciaux adaptés aux différents besoins des clients



- Outils pour le nettoyage de surfaces
- Nettoyeurs de surface
- Barres de buses
- Buses de lavage rotatives RWD



- Outils pour le nettoyage de réacteurs, containers, ...
- Têtes de lavage TWK pour citernes, camions, containers

URACA – fournisseur professionnel de systèmes à **haute pression**



Produits et services



— Groupes de pompes

Montage de groupes et entraînements à votre convenance, en version mobile ou fixe - installés en container, sur skid ou sur remorque.

- Groupes électriques
- **Groupes diesels**
- Groupes hydrauliques
- Equipements de commande sur mesure

— Pompes

Le cœur de la technologie URACA: pompes volumétriques de grande qualité, très puissantes, surtout en service continu. Les pompes URACA sont construites sur demande selon API 674.

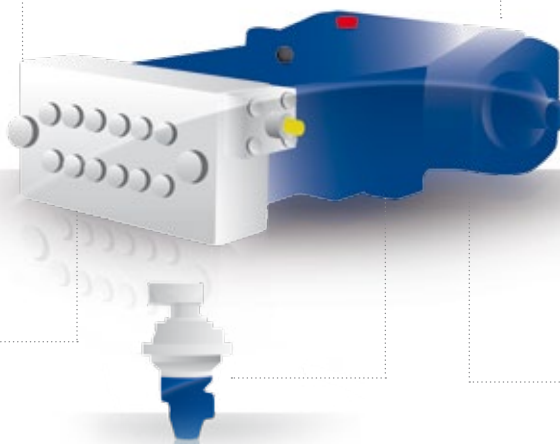
- Pompes process et industrielles – pompes volumétriques ou pneumatiques à membrane
- Pompes d'épreuves
- Pompes de nettoyage
- Pompes de curage de canalisations



— Groupes et systèmes à jet d'eau

URACA dispose d'énormes expériences et compétences en technologie du jet d'eau à haute pression. URACA construit et fabrique des systèmes complets, des dispositifs de positionnement les plus simples aux unités de nettoyage complexes.

- Nettoyage de réacteurs et réservoirs
- Nettoyage de tuyaux
- Traitement des surfaces
- Et autres – n'hésitez pas à nous consulter



— Outils

URACA fabrique une gamme d'outils de nettoyage pour toute application possible.

- Pistolets et lances haute pression
- Têtes de nettoyage
- Buses de nettoyage pour canalisations
- Buses rotatives
- Nettoyeurs de surface

— Accessoires et composants

Les groupes de pompes URACA sont complétées d'une large gamme d'accessoires à haute pression, comme p. ex.

- Buses
- Télécommandes
- Flexibles, tuyaux
- Soupapes à haute pression
- Joint rotative
- Systèmes à plusieurs consommateurs
- Résonateurs et amortisseurs de pulsations



— Service

Le service après-vente a une priorité absolue pour URACA. Notre personnel qualifié possédant la formation et l'expérience nécessaires est à votre disposition, soit

- Pièces de rechanges
 - Modernisations
 - Modifications en cas de paramètres changés
 - Formation
 - Supervision
 - Ou réponses à toutes les questions que vous poserez en termes d'équipement URACA
- N'hésitez pas à nous contacter