

# JetPower

## Hochdruck-Pumpenaggregate



High Pressure Technology

## Inhalt

Unser Versprechen	4   5
Übersicht	6   7
JetPower 180	8
JetPower 300	10
JetPower 480	12
JetPower 600	14
Unser Programm	16

### Werften in Estland

Die Reparatur und Instandhaltung von Schiffen ist mit hohen Kosten verbunden und muss reibungslos ablaufen. Schiffe unterliegen hohem Verschleiß, Salzwasser und Bewuchs greifen die Oberflächen an und eine regelmäßige Instandsetzung ist unumgänglich. Dabei müssen die Liegezeiten möglichst gering gehalten werden, was angesichts der riesigen Flächen von 40 bis 50.000 m<sup>2</sup> eine enorme Herausforderung bedeutet. Die Instandhaltungsspezialisten der Werften in Estland benötigen deshalb die besten Hochdruckgeräte mit höchster Verfügbarkeit und maximalen Standzeiten. Die haben sie bei URACA gefunden.

# Höchstleistung braucht ein starkes Herz

## Industriestandard

URACA Plungerpumpen laufen im industriellen Einsatz 24 Stunden am Tag – jahrzehntelang.

## Vielfalt

Für jedes Aggregat die richtige Pumpe aus der großen URACA Familie.

## Qualität

Hochdruck-Plungerpumpen von URACA werden in höchster Qualität inhouse gefertigt.

## Know-how

URACA baut seit über 125 Jahren Hochdruck-Plungerpumpen.

## Leistung

Höchste Drücke und maximale Fördermengen. Und das nicht nur auf dem Papier.

## Energieeffizienz

URACA Plungerpumpen arbeiten mit extrem hohem Wirkungsgrad. Kosteneffizient – Jahr für Jahr.

## Keine Kompromisse

Wasserstrahlreinigung mit bis zu 3.000 bar im täglichen, professionellen Einsatz ist für ein Reinigungsaggregat eine harte Herausforderung. Entscheidend für die Leistungsfähigkeit, Standfestigkeit und damit die Wirtschaftlichkeit der JetPower Baureihe ist deren leistungsfähiges Herz: Die Hochdruck-Plungerpumpe von URACA.



# Unser Versprechen: Die **zuverlässigsten** Aggregate am Markt.



## Entwickelt für die Zukunft

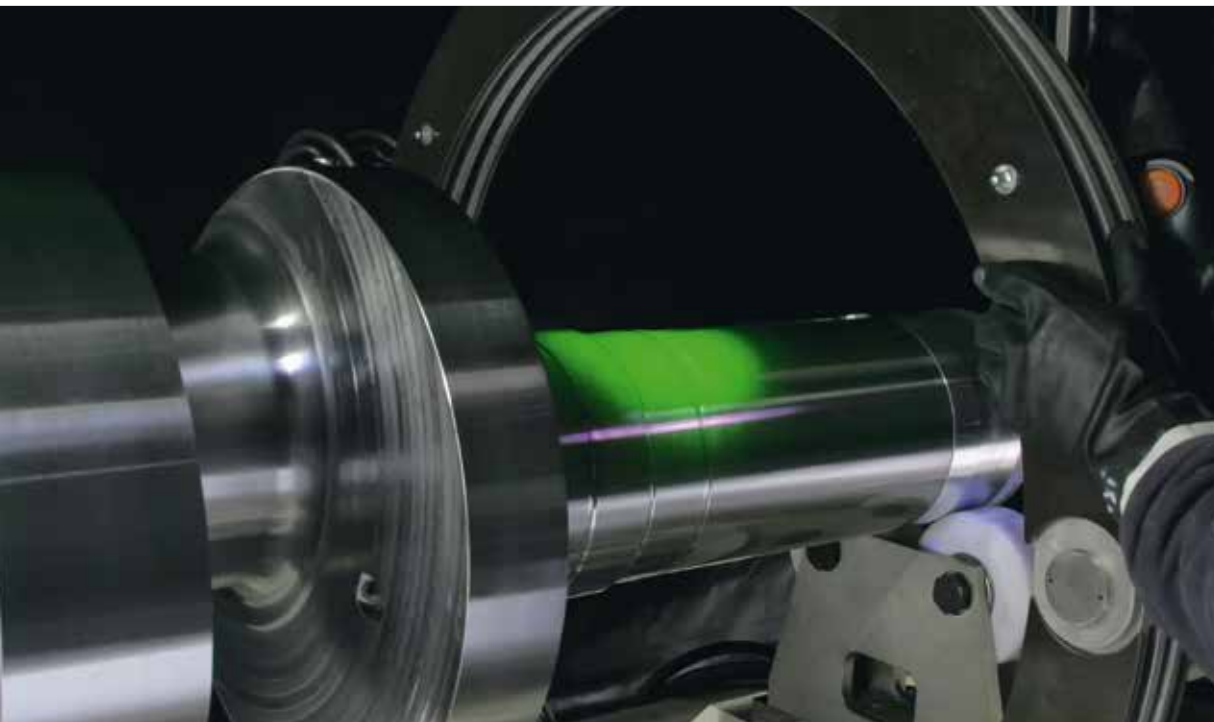
Als führender Hersteller im Bereich der Hochdruck-Wasserstrahltechnologie bietet URACA mit der Baureihe dieselbetriebener Pumpenaggregate JetPower ein breites Spektrum optimal abgestimmter Komplettlösungen für den professionellen Einsatz in Industrie und Dienstleistung. Dabei erfinden wir keine Superlative auf dem Papier, sondern entwickeln Arbeitstiere für die Praxis. JetPower Aggregate sind auf höchste Leistung, effizientes Handling, Langlebigkeit und Flexibilität ausgelegt.

## Bewährt im härtesten Einsatz

Dieselbetriebene Pumpenaggregate der Baureihe JetPower werden weltweit unter härtesten Bedingungen eingesetzt. Schmutz und Staub, höchste und niedrigste Temperaturen, vor allem aber der raue Umgang, dem ein solches Arbeitswerkzeug nun einmal unterliegt, überstehen JetPower Aggregate klaglos. Unzählige Berichte von begeisterten Anwendern bestätigen die Beständigkeit der URACA Aggregate. Arbeiten auch Sie mit den besten Aggregaten, die Sie bekommen können.



JetPower Aggregate werden im härtesten Anlagenbetrieb eingesetzt – hier sind wir zu Hause.



Unverwüstliche Pumpen mit qualitativ hochwertigen Bauteilen ermöglichen günstige Unterhaltskosten der Aggregate.

### Gebaut für Profis

Konstruktive Intelligenz, die besten Plungerpumpen als Basis, eine Fertigungstiefe bis hin zur selbst gedrehten Kurbelwelle, präzise mechanische Bearbeitung und sorgfältige Montage durch qualifizierte Mitarbeiter sowie umfangreiche Testprogramme bürgen für die zuverlässige Funktion unserer Produkte. Das garantiert Ihnen größte Wirtschaftlichkeit und Werthaltigkeit. Jeden Tag. Jahrzehntlang.

### Unser Versprechen

- Über 125 Jahre Erfahrung
- Produktion in Deutschland
- Höchste Fertigungstiefe
- Umfassendes Ingenieur Know-how
- Hauseigener Testbetrieb
- Maßgeschneiderte Lösungen
- Hervorragendes Preis-Leistungs-Verhältnis
- Hohe Energieeffizienz

# Für jede Anwendung das optimale **JetPower** Hochdruck-Pumpenaggregat



Einsatzbereiche für JetPower			180	300	480	600
Gußentkernung	l	Manuelle Entkernung mit handgeführter Spritzpistole / Spritzlanze	■	□	■	■
	m	Entkernung mit mechanisch gestützter Düsenvorrichtung	■	□	■	■
	s	Industrielle Entkernung mit robotergeführten Reinigungsköpfen	□	□	□	□
Hochdruckreinigung	l	HD-Reinigung mit handgeführter Spritzpistole / Spritzlanze	■	□	■	■
	m	HD-Reinigung mit mechanisch gesicherten, handgeführten Werkzeugen	■	■	■	■
	s	HD-Reinigung mit Robotern, mechanisch geführten Werkzeugen	□	■	■	■
Wasserstrahlschneiden	l	Schneiden mit handgeführten Werkzeugen	□	■	■	■
	m	Schneiden mit mechanisch gesicherten Schneidvorrichtungen	□	■	■	■
	s	Industrielles Schneiden im Dauereinsatz	□	■	■	■
Behälter- / Innenreinigung	l	Reinigung von kleineren Behältern	■	□	□	■
	m	Reinigung von Behältern mit mittlerem bis großem Durchmesser	■	■	■	■
	s	Reinigung von Behältern mit sehr großem Durchmesser	□	■	■	■
Fahrbahnreinigung / demarkierung	l	Reinigung / Demarkierung von kleineren Flächen mit handgeführter Spritzpistole / Spritzlanze	■	■	□	□
	m	Reinigung / Demarkierung von kleineren bis mittleren Flächen mit handgeführtem Flächenreiniger	□	■	□	□
	s	Reinigung / Demarkierung von großen bis sehr großen Flächen mit großen Reinigungsmaschinen	■	■	■	■
Entgummierung	l	Entgummierung von kleineren Flächen mit handgeführten Werkzeugen (Spritzpistole / Spritzlanze)	■	■	■	■
	m	Entgummierung von kleineren bis mittleren Flächen mit handgeführten Flächenreiniger	■	□	■	■
	s	Entgummierung von großen bis sehr großen Flächen mit großen Reinigungsmaschinen	■	■	■	■
Betonanierung	l	Abtrag, Oberflächenbearbeitung von kleinen Flächen mit handgeführten Werkzeugen	■	□	■	■
	m	Abtrag, Oberflächenbearb. von mittleren Flächen mit hand- und mechanisch geführten Werkzeugen	■	□	■	■
	s	Abtrag, Oberflächenbearb. großer Flächen mit mechanisch geführten Werkzeugen (z. B. Abtragroboter)	□	■	■	■
Rohrreinigung	l	Reinigung von Rohren mit kleinerem bis mittlerem Durchmesser und kleinerer bis mittlerer Länge	■	■	■	■
	m	Reinigung von Rohren mit großem Durchmesser und großer Länge	□	■	■	■
	s	Reinigung von Rohren mit sehr großem Durchmesser und großer Länge	□	■	■	■
Brunnenreinigung	l	Reinigung mit handgeführten Werkzeugen (Spritzpistole / Spritzlanze, Flächenreiniger)	□	■	■	■
	m	Reinigung mit rotierenden Düsen	■	□	■	■
	s	Sanierung mit Schlauchtrommeln und Drehdurchführungen, RWK, TWK und rotierenden 2D-Düsen	■	□	■	■
Wärmetauscherreinigung	l	Reinigung mit handgeführten Lanzen / Werkzeugen	□	■	■	■
	m	Reinigung mit mechanisch gesicherten Lanzen / Werkzeugen	■	■	■	■
	s	Reinigung mit mehreren Lanzen / Lanzenmaschinen	□	■	■	■
Teilereinigung	l	Reinigung mit handgeführten Werkzeugen (Spritzpistole / Spritzlanze)	■	□	■	■
	m	HD-Reinigung mit mechanisch gesicherten, handgeführten Werkzeugen	■	□	■	■
	s	HD-Reinigung mit Robotern, mechanisch geführten Werkzeugen	■	■	□	□
Maschinenreinigung	l	Reinigung mit handgeführten Werkzeugen (Spritzpistole / Spritzlanze)	■	□	■	■
	m	HD-Reinigung mit mechanisch gesicherten, handgeführten Werkzeugen	■	□	■	■
	s	HD-Reinigung mit Robotern, mechanisch geführten Werkzeugen	■	■	□	□

l = leicht m = mittel s = schwer

■ = optimal geeignet □ = geeignet ■ = bedingt geeignet

# JetPower 180



JetPower 180	
Pumpentyp	KD724-G
Standard-Druckstufen	800/1.000/1.200/1.600/ 2.000/2.800/3.000 bar
Fördermenge	54,5-104 l/min bei 800 bar 40,5-78 l/min bei 1.000 bar 33-63 l/min bei 1.200 bar 26-50 l/min bei 1.600 bar 21-40 l/min bei 2.000 bar  Druckstufe 2.800 bar: 17-28 l/min bei $\geq$ 2.500 bar 17-30 l/min bei $\leq$ 2.500 bar 17-33 l/min bei $\leq$ 2.000 bar  Druckstufe 3.000 bar: 15-24 l/min bei $>$ 2.500 bar 15-26 l/min bei $\leq$ 2.500 bar 15-28 l/min bei $>$ 2.000 bar
Antriebsleistung bei Abgasstufe	160 kW/4 Zyl./5,13 l Stufe V
Antriebsleistung bei Abgasstufe	175 kW/6 Zyl./6,7 l 3A
Dieseltank	280 l
Harnstofftank	25 l
Abmessungen stationär ohne Haube stationär mit Haube fahrbar mit Haube	ca. 3.100x1.600x1.935 mm ca. 3.100x1.600x1.935 mm ca. 4.670x2.070x2.210 mm
Leergewicht stationär ohne Haube stationär mit Haube fahrbar mit Haube	2.645 kg 2.755 kg 3.100 kg

## Highlights

- Fahrbares Kompaktaggregat der Profiklasse
- Multivariabler Einsatz, für fast jede Aufgabe geeignet
- Lieferbar in Abgasstufe 3A/Stufe V
- Genügend Leistungsreserven auf kleinstem Bauraum
- Einfache und Bedienerfreundliche Steuereinheit mit Farbdisplay (optimale Lesbarkeit auch bei Sonneneinstrahlung)
- Flexibel von Filigranarbeiten bis hin zu größeren Flächen- und Abtragearbeiten
- Hervorragendes Leistungsgewicht, in dieser Form einzigartig am Markt
- Gesamtgewicht unter 3,5 Tonnen
- Fahrgestell mit standard PKW-Kugelpkopplung (Führerscheinklasse BE/C1E)





## Zubehör

### — Zubehörpaket Standard

- 1 x Spritzpistole / Spritzlanze
- 1 x Flachstrahl oder Punktstrahldüse
- 1 x Fernsteuerkabel, Länge 20 m
- 1 x Rotationsdüse RWD
- 1 x Schlauchleitung, Länge 20 m

### — Zubehörpaket Rohr-/ Wärmetauscherreinigung

- 1 x Fußventil / Fußschalter
- 1 x Flexible Lanze
- 1 x Rohrreinigungsdüse starr
- 1 x Rohrreinigungsdüse rotierend

### — Mehrverbraucher

- MultiGunUnit
- Mobile Abspanneinheit



### — Grundwerkzeuge

- Spritzpistolen SP
- Spritzlanzen SL
- Flexible Lanzen
- Flachstrahldüsen
- Punktstrahldüsen
- Hochdruck-Schlauchleitungen
- Fußventile FV



### — Schutzkleidung

- Gehörschutz
- Handschuhe
- Anzüge
- Helme
- Stiefel



### — Rohrreinigungs- werkzeuge

- Rotationswaschköpfe RWK
- Rohrreinigungsdüse starr/rotierend
- Kanal-Reinigungsdüsen
- Lanzenreinigungsgeräte



### — Flächenreinigungs- werkzeuge

- Flächenreiniger
- Handflächenreiniger HFL
- Düsenbalken
- Rotationswaschdüsen RWD



### — Fernsteuerung

- Fernsteuerkabel
- Funkfernsteuerung
- Fußschalter
- Handschalter
- Kabeltrommeln

### — Spezialwerkzeuge

- Roboter
- Abrasivschneidköpfe
- Sonderwerkzeuge kundenspezifisch



### — Behälterreinigungs- werkzeuge

- Tankwaschköpfe TWK
- Kleinbehälterreiniger KBR

# JetPower 300

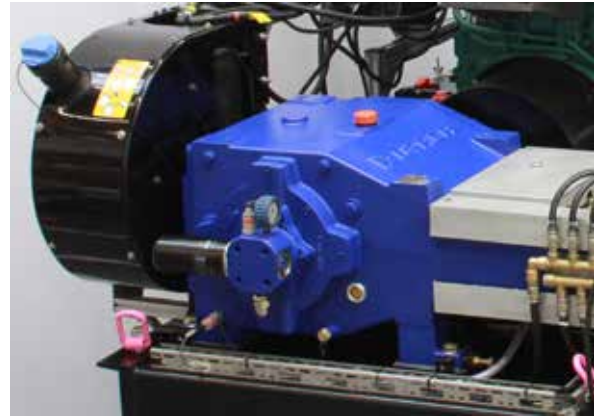


JetPower 300	
Pumpentyp	P3-70
Standard-Druckstufen	800/1.000/1.200/1.400/1.550/ 2.000/2.500/2.800/3.000 bar
Fördermenge	115,5-224 l/min bei 800 bar 122-176 l/min bei 1.000 bar 92-133 l/min bei 1.200 bar 76,5-110 l/min bei 1.400 bar 57-82 l/min bei 2.000 bar 38-55 l/min bei 2.500 bar 29-42 l/min bei 2.800 bar 29-42 l/min bei 3.000 bar
Antriebsleistung bei Abgasstufe	345 kW/6 Zyl./12,8 l 3A
Antriebsleistung bei Abgasstufe	375 kW/6 Zyl./12,8 l Stufe V
Dieseltank	900 l (optional)
Wassertank	1.500 l (optional)
Harnstofftank	75 l
Abmessungen Basis	ca. 3.130 x 1.810 (1.895) x 1.970 (2.210) mm
Abmessungen im 20" Container	ca. 6.058 x 2.438 x 2.715 mm
Abmessungen im 25" Container	ca. 7.450 x 2.438 x 2.591 mm
Leergewicht	ca. 3.990 kg

Ob als stationärer Aufbau im Container oder als Aufbau auf einem LKW, das JetPower 300 ist ein funktionales Dieselaggregat, das nahezu jeder Anforderung gerecht wird. Es verfügt über optimale Leistungsreserven und ist ideal für den Einsatz in der Industriereinigung, ebenso wie für alle Bereiche der Dienstleistung.

## Highlights

- Aggregat der Profiklasse
- Multivariabler Einsatz, speziell für großflächige Arbeiten
- Lieferbar in Abgasstufe 3A/ Stufe V
- Große Leistungsreserven auf kompaktem Bauraum
- Einfache und Bedienerfreundliche Steuereinheit mit Farbdisplay (optimale Lesbarkeit auch bei Sonneneinstrahlung)



Zubehör

— Mehrverbraucher

- MultiGunUnit
- Mobile Abspanneinheit



— Grundwerkzeuge

- Spritzpistolen SP
- Spritzlanzen SL
- Flexible Lanzen
- Flachstrahldüsen
- Punktstrahldüsen
- Hochdruck-Schlauchleitungen
- Fußventile FV



— Schutzkleidung

- Gehörschutz
- Handschuhe
- Anzüge
- Helme
- Stiefel



— Rohrreinigungswerkzeuge

- Rotationswaschköpfe RWK
- Rohrreinigungsdüse starr/rotierend
- Kanal-Reinigungsdüsen
- Lanzenreinigungsgeräte



— Flächenreinigungswerkzeuge

- Flächenreiniger
- Handflächenreiniger HFL
- Düsenbalken
- Rotationswaschdüsen RWD



— Fernsteuerung

- Fernsteuernkabel
- Funkfernsteuerung
- Fußschalter
- Handschalter
- Kabeltrommeln

— Spezialwerkzeuge

- Roboter
- Abrasivschneidköpfe
- Sonderwerkzeuge kundenspezifisch



— Behälterreinigungswerkzeuge

- Tankwaschköpfe TWK

# JetPower 480



JetPower 480	
Pumpentyp	P4-70
Standard-Druckstufen	800/1.000/1.200/1.400/1.550/ 2.000/2.500/2.800/3.000 bar
Fördermenge	212-305 l/min bei 800 bar 165-238 l/min bei 1.000 bar 125-180 l/min bei 1.200 bar 105,5-152 l/min bei 1.400 bar 78,5-113 l/min bei 2.000 bar 50,5-73 l/min bei 2.500 bar 39-56 l/min bei 2.800 bar 39-56 l/min bei 3.000 bar
Antriebsleistung bei Abgasstufe	565 kW/6 Zyl./16,2 l 2A
Antriebsleistung bei Abgasstufe	585 kW/6 Zyl./16,1 l Stufe V
Dieseltank	900 l (optional)
Wassertank	1.500 l (optional)
Abmessungen Basis	ca. 3.900 x 1.815 x 2.110 mm
Abmessungen im 20" Container	ca. 6.058 x 2.438 x 2.715 mm
Abmessungen im 25" Container	ca. 7.450 x 2.438 x 2.591 mm
Leergewicht	ca. 4.800 kg

Das JetPower 480 ist für Großbehälterreinigung und mittlere bis schwere Abtragarbeiten bestens geeignet. Aufgebaut auf LKW oder im Container bleibt die Mobilität des Aggregats gewährleistet. Die hohe Leistung und die, trotz der Größe, überzeugende Flexibilität macht das JetPower 480 zu einer optimalen Lösung für jede Anwendung im Bereich Hochdruck.

## Highlights

- Hochdruckaggregat der Profiklasse
- Multivariabler Einsatz, besonders für mittlere bis schwere Aufgaben geeignet
- Starke Leistungsreserven auf kompaktem Raum
- Einfache und Bedienerfreundliche Steuereinheit mit Farbdisplay (optimale Lesbarkeit auch bei Sonneneinstrahlung)
- Optimales Leistungsgewicht und flexibler Aufbau (stationär oder auf einem LKW)



Zubehör



— Mehrverbraucher

- MultiGunUnit



— Grundwerkzeuge

- Flexible Lanzen
- Flachstrahldüsen
- Punktstrahldüsen
- Hochdruck-Schlauchleitungen
- Fußventile FV



— Schutzkleidung

- Gehörschutz
- Handschuhe
- Anzüge
- Helme
- Stiefel



— Rohrreinigungswerkzeuge

- Rotationswaschköpfe RWK
- Rohrreinigungsdüse starr/rotierend
- Kanal-Reinigungsdüsen
- Lanzenreinigungsgeräte



— Flächenreinigungswerkzeuge

- Flächenreiniger
- Düsenbalken
- Rotationswaschdüsen RWD



— Behälterreinigungswerkzeuge

- Tankwaschköpfe TWK

— Fernsteuerung

- Fernsteuerkabel
- Funkfernsteuerung
- Fußschalter
- Handschalter
- Kabeltrommeln

— Spezialwerkzeuge

- Roboter
- Sonderwerkzeuge kundenspezifisch

# JetPower 600



JetPower 600	
Pumpentyp	P5-70
Standard-Druckstufen	800/1.000/1.200/1.400/1.550/ 2.000/2.500/2.800/3.000 bar
Fördermenge	265-381 l/min bei 800 bar 206-297 l/min bei 1.000 bar 156-255 l/min bei 1.200 bar 132-190 l/min bei 1.400 bar 98-141 l/min bei 2.000 bar 63-91 l/min bei 2.500 bar 48,5-70 l/min bei 2.800 bar 48,5-70 l/min bei 3.000 bar
Antriebsleistung bei Abgasstufe	565 kW/6 Zyl./16,2 l 2A
Antriebsleistung bei Abgasstufe	585 kW/6 Zyl./16,1 l Stufe V
Dieseltank	900 l (optional)
Wassertank	1.500 l (optional)
Abmessungen Basis	ca. 4.045 x 1.815 x 2.110 mm
Abmessungen 20" Container	ca. 6.058 x 2.438 x 2.715
Abmessungen 25" Container	ca. 7.450 x 2.438 x 2.591
Leergewicht	ca. 5.250 kg

Das JetPower 600 ist ein absolutes Hochleistungsaggregat.

Überall dort wo große Oberflächen bearbeitet werden müssen oder Reinigungsaufgaben höchste Kraft erfordern ist dieses Profiaggregat genau am richtigen Einsatzort.

## Highlights

- Hochdruckaggregat der Spitzenklasse
- Multivariable Einsatz, für fast jede Aufgabe geeignet
- Genügend Leistungsreserven bei kompaktem Bauraum
- Einfache und Bedienerfreundliche Steuereinheit mit Farbdisplay (optimale Lesbarkeit auch bei Sonneneinstrahlung)
- Hervorragendes Leistungsgewicht, flexible Aufbaumöglichkeiten, z.B. als Containeraufbau oder Aufbau auf LKW



Zubehör



- Fernsteuerung
  - Fernsteuernkabel
  - Funkfernsteuerung
  - Fußschalter
  - Handschalter
  - Kabeltrommeln

- Mehrverbraucher
  - MultiGunUnit



- Grundwerkzeuge
  - Flexible Lanzen
  - Flachstrahldüsen
  - Punktstrahldüsen
  - Hochdruck-Schlauchleitungen
  - Fußventile FV



- Schutzkleidung
  - Gehörschutz
  - Handschuhe
  - Anzüge
  - Helme
  - Stiefel



- Rohrreinigungswerkzeuge
  - Rotationswaschköpfe RWK
  - Rohrreinigungsdüse starr/rotierend
  - Kanal-Reinigungsdüsen
  - Lanzenreinigungsgeräte



- Flächenreinigungswerkzeuge
  - Flächenreiniger
  - Düsenbalken
  - Rotationswaschdüsen RWD



- Behälterreinigungswerkzeuge
  - Tankwaschköpfe TWK

# URACA – Der kompetente Systemanbieter rund ums Thema **Hochdruck**

## Produktpalette



### — Aggregate

Keine Pumpe ohne Antrieb. Deshalb fertigt URACA vielfältigste Aggregate. Ob fahrbar oder stationär, mit unterschiedlichen Antrieben und in fast jeder Größenordnung, Ausrüstung und Ausführung. Anwendungsfreundlich, wirtschaftlich, leistungsstark und gebaut für den professionellen Einsatz in Industrie und Dienstleistung.

- Dieselaggregate
- Elektroaggregate
- Hydraulikaggregate

### — Pumpen

Das Herzstück der URACA Technologie: Qualitativ hochwertigste, extrem leistungsstarke Hochdruck-Verdrängerpumpen auch für anspruchsvollsten Dauereinsatz.

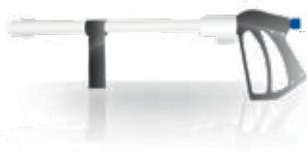
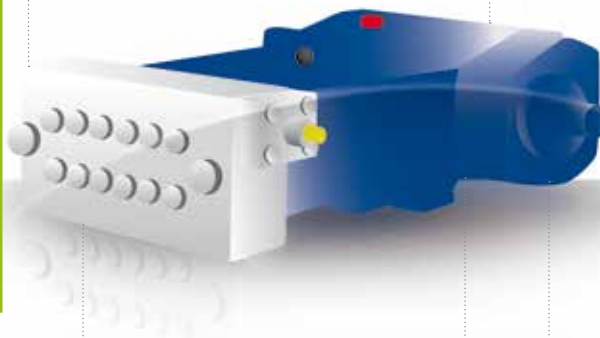
- Prozess- und Industripumpen
- Prüfpumpen
- Reinigungspumpen
- Kanalspülpumpen



### — Anlagen und Systeme

Insbesondere im Reinigungsbereich verfügt URACA über viel Erfahrung und höchste Ingenieurskompetenz in Konzeption und Bau kompletter Systeme, von einfachen Positioniervorrichtungen bis zu komplexen Reinigungseinheiten.

- Behälterreinigung
- Wärmetauscherreinigung



### — Werkzeuge

In der Hochdruckreinigung hängt die Effizienz vom Werkzeug ab. Deshalb baut URACA ein komplettes System hoch effizienter und qualitativer Reinigungswerkzeuge für jeden denkbaren Anwendungszweck.

- Spritzpistolen
- Tankwaschköpfe
- Kanalreinigungsdüsen
- Rotationsdüsen
- Flächenreiniger



### — Zubehör

Wer mit den besten Pumpen und Aggregaten arbeitet, überlässt auch beim Zubehör nichts dem Zufall. Deshalb bieten wir unseren Kunden ein breites Angebot an Hochdruckzubehör für jeden Einsatzbereich.

- Düsen
- Fernsteuerungen
- Schläuche
- Schutzkleidung



### — Komponenten

Nur hochwertigste Systemkomponenten garantieren die leistungsfähige und dauerhafte Funktion von Hochdruckanlagen. Deshalb konstruiert und baut URACA mit großer Erfahrung die besten Hochdruckkomponenten in extrem vielen Ausführungen.

- Ventile
- Drehdurchführungen
- Mehrverbrauchersysteme
- Resonatoren, Pulsationsdämpfer
- Schmier-, Spül-, Einspritzkomponenten