

Eine saubere Sache

Kanalspülpumpen



High Pressure Technology

Wir arbeiten mit Hochdruck an der **optimalen Lösung**

URACA Kanalspülpumpen – in der Branche ein Begriff

Unsere Hochdruckpumpen vereinen eine langjährige Kompetenz in Entwicklung und Bau, innovative Technik und nicht zuletzt eine hohe Fertigungsqualität. Nicht umsonst bilden URACA Hochdruckpumpen das Herzstück vieler Rohr- und Kanalreinigungsfahrzeuge. Weltweit.

Unsere Plungerpumpen sind kompakt gebaut, robust und leistungsstark, vielseitig verwendbar und haben sich bereits über Jahrzehnte bei unseren Kunden bewährt. Denn eine saubere Lösung ist auch Erfahrungssache.

Deshalb kommt intelligente URACA Technik überall dort zum Einsatz, wo Verschmutzungen und Beläge aller Art von unterschiedlichen Oberflächen entfernt werden müssen. Besonders dort, wo für viele andere längst Schluss ist. Aber lassen wir doch einfach unsere Kunden zu Wort kommen ...

Vorteile im Überblick

- Wirtschaftlich im Einsatz
- Konkurrenzlos leistungsfähig
- Robust, langlebig und zuverlässig
- Enorm vielseitig im Einsatz
- Funktionssichere und intelligente Technik
- Optimierte Konstruktion für bestes Gewichts-/Leistungsverhältnis
- Wartungs- und servicefreundlich
- Umweltfreundlich

„Die hohe Zuverlässigkeit der URACA Kanalspülpumpen sichert unsere Qualität im Alltagsbetrieb.“

„Die Onyx Rohr- und Kanal-Service GmbH & Co. KG ist mit über 30-jähriger Erfahrung der kompetente Partner für Privatkunden, Kommunen und Unternehmen. Für die Reinigung und Inspektion von Rohr- und Kanalsystemen setzen wir auf die Erfahrung von URACA. Die hohe Zuverlässigkeit im Alltagsbetrieb der URACA Kanalspülpumpen und Hochdruck-Reinigungstechnik sichert unsere Qualität.“



Horst-Peter Stachorski
Geschäftsführung
Onyx Rohr- und Kanal-Service GmbH & Co. KG
Hannover
– Ein Unternehmen der
Veolia Umweltservice GmbH –





„Nicht nur die Berliner Luft ist einzigartig.
Dank URACA Kanalspülpumpen auch die Kanalisation.“

„Seit über 160 Jahren versorgen die Berliner Wasserbetriebe die Menschen in Berlin und Umgebung mit Trinkwasser und behandeln das Abwasser von 4,2 Millionen Menschen. Um das insgesamt 9.700 Kilometer lange Kanalnetz zu reinigen, vertrauen wir seit vielen Jahren auf URACA Kanalspülpumpen und Hochdruck-Reinigungstechnik. Damit sichern wir die Qualität unseres Abwassers und schonen die Umwelt.“



Dipl. Ing. Volker Lengnick
Technischer Service
Leitung Fuhrparkmanagement
Berliner Wasserbetriebe



„Unsere Kunden müssen sich auf uns verlassen können.
Wir verlassen uns auf URACA Hochdruck-Reinigungstechnik.“

„Kanal Wambach ist ein Familienbetrieb, der seit 40 Jahren für Qualität in der Kanal- und Industriereinigung steht. Seit über zwei Generationen sorgen wir mit technischem Fingerspitzengefühl, Expertenwissen und hochleistungsfähigen Einsatzfahrzeugen für Sicherheit und Funktionsfähigkeit von Kanälen und Rohren. Dabei vertrauen wir bei unseren Kanalspülfahrzeugen und der Hochdruck-Wasserstrahltechnik auf die Hochdruckpumpen von URACA.“



Bruno Wambach
Geschäftsführer
Kanal Wambach GmbH
56566 Neuwied-Engers

Höchstleistung braucht ein starkes Herz

Industriestandard

URACA Plungerpumpen laufen im industriellen Einsatz 24 Stunden am Tag – jahrzehntelang.

Vielfalt

Für jedes Aggregat die richtige Pumpe aus der großen URACA Familie.

Energieeffizienz

URACA Plungerpumpen arbeiten mit extrem hohem Wirkungsgrad. Kosteneffizient – Jahr für Jahr.

Qualität

Hochdruck-Plungerpumpen von URACA werden in höchster Qualität inhouse gefertigt.

Know-how

URACA baut seit über 125 Jahren Hochdruck-Plungerpumpen.

Leistung

Höchste Drücke und maximale Fördermengen. Und das nicht nur auf dem Papier.



Marktführer wird man nicht durch Zufall

In unserem Fall viel mehr dadurch, dass wir ganz genau hinsehen. Und uns mit nichts weniger als mit einer in allen Belangen sauberen Lösung zufrieden geben.

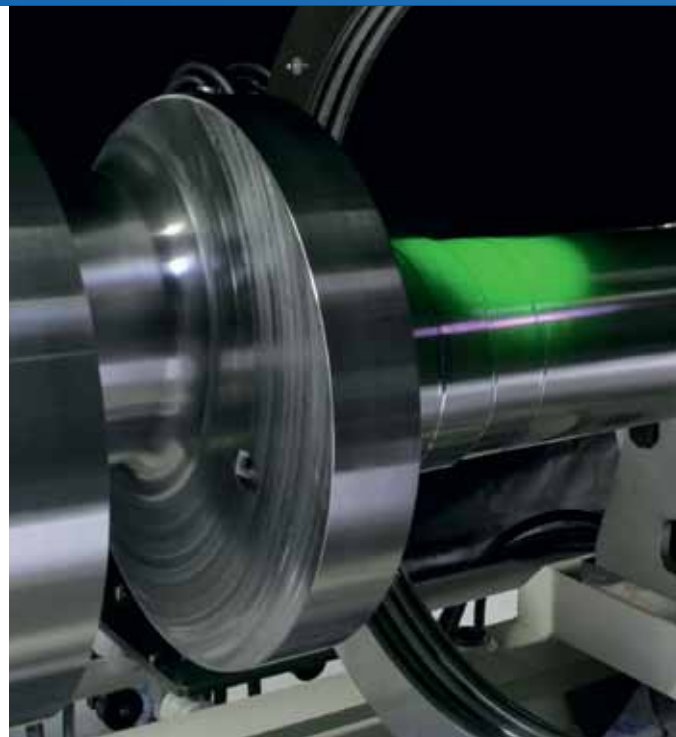
Welche Aufgaben hat der Kunde zu erledigen? Wie sehen seine tagtäglichen Anforderungen aus? Und mit welchen ganz speziellen, nicht alltäglichen Herausforderungen wird er bei seinen Anwendungen konfrontiert?

Das Kanalspülfahrzeug, für das wir keine maßgeschneiderte Lösung haben, muss erst noch gebaut werden. Denn als Vollausstatter für die komplette Hochdrucktechnik an Kanalspülfahrzeugen bietet URACA immer genau die passende Lösung – für jede Art von Kanalspülfahrzeug. Weltweit.

Deshalb ist URACA Marktführer in Europa.

Gebaut für Profis

Konstruktive Intelligenz, die besten Plungerpumpen als Basis, eine Fertigungstiefe bis hin zur selbst gefertigten Kurbelwelle, präzise mechanische Bearbeitung und sorgfältige Montage durch qualifizierte Mitarbeiter sowie umfangreiche Testprogramme bürgen für die zuverlässige Funktion unserer Produkte. Das garantiert Ihnen größte Wirtschaftlichkeit, Werthaltigkeit – und nicht zuletzt Spaß an der Arbeit. Jeden Tag. Jahrelang.





URACA bietet Ihnen maßgeschneiderte Lösungen

Flüssigkeitsteil	Bauweise	Triebwerk	Antrieb
Verschiedene Druckstufen	Linksausführung	Mit Spezial-Kreuzkopf-abdichtung	Ohne integriertes Getriebe
Klarwasserausführung	Rechtsausführung	Druckschmierung optional	Mit integriertem Getriebe
Recyclingwasserausführung	Liegende Ausführung	Triebwerkskühlung entsprechend Einsatzbedingungen	Mit um 180° gedrehtem Getriebe
Heißwasserausführung	Stehende Ausführung	Ohne Triebwerkskühlung	Für hydraulische Antriebe, mit innenverzahnter Kurbelwelle oder Anflanschfläche
Ventilanhebung zur Entwässerung			
Saugventilauslösung zur verschleißfreien Last-, Leerlaufumschaltung optional			
Saug- und Druckanschlüsse wahlweise links oder rechts			
ATEX-Ausführung			

Keine Kompromisse

Wasserstrahlreinigung mit bis zu 3.000 bar im täglichen, professionellen Einsatz ist eine harte Herausforderung für alle Komponenten. Entscheidend für die Leistungsfähigkeit, Standfestigkeit und damit die Wirtschaftlichkeit des gesamten Systems ist dessen leistungsfähiges Herz: Die Hochdruck-Plungerpumpe von URACA.

Unser Versprechen: Die **zuverlässigsten** Pumpen am Markt

Entwickelt für die Zukunft

Als führender Hersteller im Bereich der Hochdrucktechnik bietet URACA ein breites Spektrum optimal abgestimmter Kanalspülpumpen für den Profi. Dabei erfinden wir keine Superlative auf dem Papier, sondern entwickeln Arbeitsmaschinen für die Praxis. URACA Produkte sind auf höchste Leistung, effizientes Handling, Langlebigkeit und Flexibilität ausgelegt.

Unser Versprechen

- Über 125 Jahre Erfahrung
- Produktion in Deutschland
- Höchste Fertigungstiefe
- Umfassendes Ingenieur Know-how
- Hauseigener Testbetrieb
- Maßgeschneiderte Lösungen
- Hervorragendes Preis-Leistungs-Verhältnis
- Hohe Energieeffizienz

Kanalspülpumpe P3-08

Leistung max. 30 kW

P3-08	
Leistung max.	30 kW
Druck max.	200 bar
Fördermenge	163 l/min bei 100 bar 127 l/min bei 125 bar 104 l/min bei 160 bar 80 l/min bei 200 bar
Gewicht	83 kg



Kanalspülpumpe P3-10

Leistung max. 38 kW

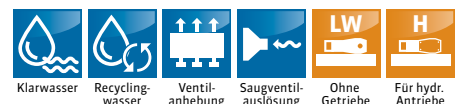
P3-10	Version A1 mit Einzelstopfbuchsen	Version A2 Edelstahlausführung mit Einzelstopfbuchsen	Version B Edelstahlausführung mit Einzelstopfbuchsen
Leistung max.	37 kW	37 kW	38 kW
Druck max.	250 bar	530 bar	1.000 bar
Fördermenge	163 l/min bei 125 bar 127 l/min bei 160 bar 104 l/min bei 200 bar 80 l/min bei 250 bar	82 l/min bei 250 bar 60 l/min bei 330 bar 47 l/min bei 415 bar 34 l/min bei 530 bar	40 l/min bei 530 bar 33 l/min bei 640 bar 26 l/min bei 800 bar 20 l/min bei 1.000 bar
Gewicht	83 kg	86 kg	77 kg



Kanalspülpumpe P3-15

Leistung max. 56 kW

P3-15	Version A1 mit Einzelstopfbuchsen	Version B Edelstahlausführung mit Einzelstopfbuchsen
Leistung max.	56 kW	50 kW
Druck max.	250 bar	1.000 bar
Fördermenge bei $\eta = 100\%$	229 l/min bei 145 bar 207 l/min bei 160 bar 168 l/min bei 200 bar 133 l/min bei 250 bar	48 l/min bei 530 bar 43 l/min bei 640 bar 37 l/min bei 800 bar 28 l/min bei 1.000 bar
Gewicht	63 kg	60 kg



Kanalspülpumpe **P3-19**

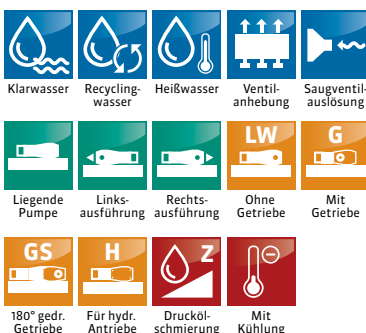
Leistung max. 83 kW



P3-19	Version A1 mit Einzelstopfbuchsen
Leistung max.	83 kW
Druck max.	250 bar
Fördermenge	324 l/min bei 140 bar 273 l/min bei 165 bar 223 l/min bei 200 bar 176 l/min bei 250 bar
Gewicht	175 kg

Kanalspülpumpe **KD718**

Leistung max. 110 kW



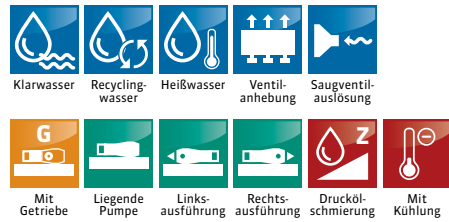
KD718	Version A1 mit integrierten Stopfbuchsen	Version A2 mit integrierten Stopfbuchsen
Leistung max.	104 kW	100 kW
Druck max.	200 bar	530 bar
Fördermenge	432 l/min bei 125 bar 392 l/min bei 145 bar 333 l/min bei 170 bar 275 l/min bei 200 bar	275 l/min bei 200 bar 179 l/min bei 300 bar 140 l/min bei 340 bar 84 l/min bei 530 bar
Gewicht	299 kg	326 kg

Kanalspülpumpe P3-45

Leistung max. 135 kW



P3-45	
Leistung max.	133 kW
Druck max.	250 bar
Fördermenge	483 l/min bei 150 bar 414 l/min bei 175 bar 351 l/min bei 205 bar 292 l/min bei 250 bar
Gewicht	345 kg

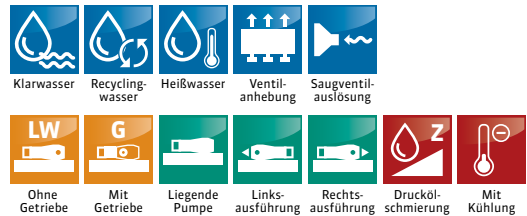


Kanalspülpumpe P4-45

Leistung max. 180 kW



P4-45	
Leistung max.	177 kW
Druck max.	250 bar
Fördermenge	645 l/min bei 150 bar 550 l/min bei 175 bar 468 l/min bei 205 bar 389 l/min bei 250 bar
Gewicht	420 kg



Kanalspülpumpe **KD724**

Leistung max. 170 kW



KD 724	Version A1 Gussausführung mit Einzelstopfbuchsen	Version A2 Edelstahlausführung mit Einzelstopfbuchsen	Version B Edelstahlausführung mit Einzelstopfbuchsen	Version C Edelstahlausführung mit Einzelstopfbuchsen	Version D Edelstahlausführung mit Einzelstopfbuchsen	Version E Edelstahlausführung mit Einzelstopfbuchsen
Leistung max.	170 kW	170 kW	163 kW	153 kW	143 kW	101 kW
Druck max.	275 bar	400 bar	1.000 bar	1.200 bar	2.800 bar	3.000 bar
Fördermenge	548 l/min bei 170 bar 470 l/min bei 200 bar 397 l/min bei 230 bar 330 l/min bei 275 bar	548 l/min bei 170 bar 330 l/min bei 275 bar 265 l/min bei 330 bar 213 l/min bei 400 bar	195 l/min bei 400 bar 173 l/min bei 520 bar 106 l/min bei 800 bar 78 l/min bei 1.000 bar	93 l/min bei 800 bar 81 l/min bei 1.050 bar 64 l/min bei 1.200 bar	50 l/min bei 1.600 bar 40 l/min bei 2.000 bar 28 l/min bei 2.500 bar 23 l/min bei 2.800 bar	20 l/min bei 3.000 bar
Gewicht	730 kg	770 kg	800 kg	780 kg	770 kg	770 kg

Druckumsetzer **UD200**



UD200	
Leistung max.	190 kW
Druck max.	200 bar
Fördermenge	550 l/min bei 200 bar
Gesamtgewicht einschließlich Ölpumpe (ohne Ölfüllung)	980 kg
Ölfüllung	140 l

Leistung max. 190 kW

Der ölhydraulisch angetriebene Druckumsetzer ist zum Einbau in Kanalspülfahrzeuge eine Alternative zu den herkömmlichen Plungerpumpen. Der Antrieb erfolgt über eine Axialkolben-Verstellpumpe im geschlossenen Kreis. Die Ölkühlung wird durch einen im Öltank integrierten, vom Fördermedium durchströmten Wärmetauscher übernommen, die abnehmbaren Deckel sind einfach zu reinigen.

Ventile für Hochdruck-Plungerpumpen

Ein breites Programm von Hochdruckventilen garantiert den zuverlässigen und sicheren Betrieb von Kanalspülpumpen.

Ventiltyp	Sicherheitsfunktion (Druckbegrenzung)	Überströmfunktion	Pumpen-Umschaltfunktion	Zuhaltfunktion	Betriebsdruck (max.)	Empfohlener Durchfluss	Betriebsart
VS 200/180	■				180 bar	0-200 l/min	mechanisch
HHV 5/800	■				800 bar	5-550 l/min	mechanisch
VSV 10/300	■				150-300 bar	100-500 l/min	mechanisch
VSV 12/300	■				150-300 bar	250-650 l/min	mechanisch
MSSV 13/100	■		■	■	100 bar	0-100 l/min	pneumatisch
MSSV 32/151	■		■	optional	150 bar	0-1.000 l/min	pneumatisch
MSSV 11/250	■		■	optional	250 bar	0-100 l/min	pneumatisch
MSSV 24/301	■		■	optional	300 bar	0-500 l/min	pneumatisch
MSSV 16/400	■		■	optional	400 bar	0-250 l/min	pneumatisch
MSÜV 20/150	■	■	■		150 bar	0-650 l/min	pneumatisch
MSÜV 29/300	■	■	■		300 bar	0-1.000 l/min	pneumatisch
MSÜV 29/450	■	■	■		450 bar	0-1.000 l/min	pneumatisch
DRV 150	■	■	■		150 bar	20-100 l/min	mechanisch
DRV 250	■	■	■		40-250 bar	20-100 l/min	mechanisch
ZV 29/300				■	300 bar	0-1.000 l/min	mechanisch
VZV 25/400				■	400 bar	0-650 l/min	mechanisch
PZV 23/800				■	800 bar	0-800 l/min	pneumatisch

Die wesentlichen Ventiltypen:

- Sicherheitsventil
- Überströmventil
- Pumpen-Umschaltventil
- Zu-/Abschaltventil



Foto: seidenrauxel / pixelio

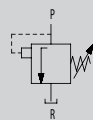
Typ VS
Mechanisches Sicherheitsventil

Zur Absicherung von Hochdruckpumpen gegen Überdruck



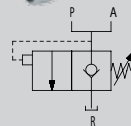
Typ HHV
Mechanische Sicherheitsventile

Bewährtes mechanisches Sicherheitsventil für unterschiedliche Drücke/Mengen



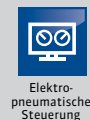
Typ VSV
Mechanische Sicherheitsventile

Robust, zuverlässig und langlebig, besonders geeignet für häufiges Ansprechen



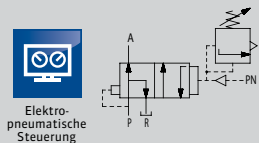
Typ MSSV
Membrangesteuerte Schalt-Sicherheitsventile

Pneumatisch betätigtes Ventil für weiches Umschalten Elektro-pneumatische Steuerung



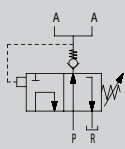
Typ MSÜV
Membrangesteuerte Schalt-Überström-Sicherheitsventile

Pneumatisch betätigtes Ventil mit Überströmfunktion



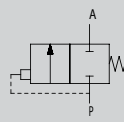
Typ DRV
Hydraulische Druckregelventile

Mechanisches Unloader-Ventil – immer zur Stelle wenn keine Fremdenergie vorhanden ist



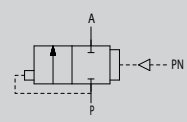
Typ ZV / VZV
Mechanische Zuhaltventile

Federbelastetes Ventil mit Zuhaltfunktion



Typ PZV
Pneumatische Zuhaltventile

Pneumatisch betriebenes Ventil mit Zuhaltfunktion



Spritzpistolen bis 1.200 bar

Waschen, reinigen, abtragen – das alles erledigen URACA Spritzpistolen und Spritzlanzen mit Leichtigkeit! Hochwertige Werkstoffe und solide Wertarbeit machen unser

komplettes Hochdruck-Reinigungsprogramm so robust und unverwüstlich, dass Sie lange Freude daran haben. Die Spritzpistole SP 1203 erhalten Sie auf Wunsch auch in ATEX-Ausführung.



Spritzpistole SP 250-Vario
mit regelbarem Durchfluss

Spritzpistolen	SP 250	SP 250-Vario
Betriebsdruck (max.)	250 bar	250 bar
Gewicht mit Spritzrohr	1,5 kg	1,5 kg
Länge Standard-Spritzrohr	390/800 mm	390/800 mm
Standard-Düsenbestückung	Typ N	Typ N
Anschlussgewinde am Eingang	G 3/4	G 3/4
Schlauchanschluss mit Standard-Einschraubstutzen	M24x1,5 DKO-S	M24x1,5 DKO-S

Spritzpistole SP 250 – leicht und robust

Hohe Reinigungskraft bei äußerst geringem Gewicht von nur 1,5 kg. Bei der SP 250-Vario lässt sich der große Volumenstrom mit dem Abzugshebel praktisch dosieren. Das macht die SP 250 vielseitig einsetzbar. Stark ist ihr attraktives Preis-Leistungs-Verhältnis. Optional mit Schlauchdrehverbindung für einfaches Handling.



Modell SP 1203 auch
in ATEX-Ausführung lieferbar

Spritzpistole SP 1203

Spritzpistolen	SP 503*	SP 802	SP 1203
Betriebsdruck (max.)	500 bar	800 bar	1.200 bar
Gewicht ohne Spritzrohr	1,2 kg	1,6 kg	1,7 kg
Länge Standard-Spritzrohr	800 mm	800 mm	800 mm
Standard-Düsenbestückung	Typ N oder P	Typ P	Typ P
Anschlussgewinde am Eingang	G 1/2	G 1/2	G 1/2
Schlauchanschluss mit Standard-Einschraubstutzen	M24x1,5 DKO-S	M24x1,5 DKO-S	M24x1,5 DKO-S

*Modell SP 503 auch in Heißwasser-Ausführung (95°C) lieferbar

Spritzpistolen – technisch führend

Mit geringer Abzugs- und Haltekraft und vermindertem Gewicht sorgen URACA Spritzpistolen für ermüdungsfreies und leichteres Arbeiten. Die Geräte in Leichtbauweise sind technisch optimiert, robust, langlebig und unabhängig vom Aggregate-Hersteller einsetzbar.

Zubehör

Egal, ob Werkzeuge, zusätzliche Pumpenausstattung oder einfach nur Zubehör für Ihre Arbeit, wir bieten Ihnen das volle Programm:

- Saugpulsationsdämpfer
- Saugdruckwächter und -schalter
- Drucksensoren
- Manometer
- Temperaturschalter und -sensoren
- Hochdruckschläuche für Kanalreinigung und Spritzpistolenbetrieb
- Umlenkrollen
- Werkzeuge, Sonderwerkzeuge und Montagehilfen



Saugpulsationsdämpfer



Saugdruckwächter und -schalter



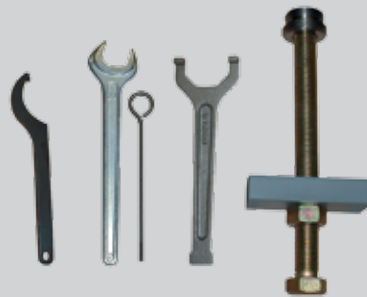
Drucksensoren



Manometer



Temperaturschalter und -sensoren



Werkzeuge, Sonderwerkzeuge und Montagehilfen



Hochdruckschläuche – für Kanalreinigung und Spritzpistolen



Umlenkrollen

Rohr- und Kanalreinigungsdüsen – das volle Programm

Alle Düsen sind mit unterschiedlichen Düsenköpfen, Düsenverlängerungen sowie verstellbaren Schlitten mit und ohne Treibdüsen lieferbar.

Damit können Rohre und Kanäle verschiedenster Durchmesser gründlich gereinigt werden.

Reinigungsdüse **DFK 55**

Die robuste Düse für die Kanalreinigung,
auch für enge Rohre.

DFK 55	
Zul. Betriebsdruck	50–1.600 bar
Empfohlener Durchsatz	25–150 l/min
Drehzahlbereich	100–1.500 min ⁻¹
Durchmesser min. (mit kleinstem Schlitten)	67 mm
Durchmesser min. (ohne Schlitten)	55 mm



Reinigungsdüse **DFK 61**

Die leckagefreie Rohrreinigungsdüse mit
einstellbarer Drehzahl für maximalen Druck.

DFK 61	
Zul. Betriebsdruck	1.600–3.000 bar
Empfohlener Durchsatz	10–40 l/min
Drehzahlbereich	500–2.000 min ⁻¹
Durchmesser min. (mit kleinstem Schlitten)	75 mm
Durchmesser min. (ohne Schlitten)	61 mm



Reinigungsdüse **DFK 90**

Der Alleskönner bei den rotierenden
Kanalreinigungsdüsen für hohe Durchsatzleistungen.

DFK 90	
Zul. Betriebsdruck	50–800 bar
Empfohlener Durchsatz	30–400 l/min
Drehzahlbereich	200–1.200 min ⁻¹
Durchmesser min. (mit kleinstem Schlitten)	145 mm
Durchmesser min. (ohne Schlitten)	90 mm



Universal Rohr- und Kanalreinigungsdüsen



Individuell gebohrt, umkehrbar

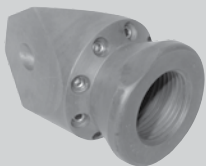


Individuell gebohrt, umkehrbar

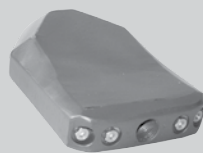


Bomben und Granaten

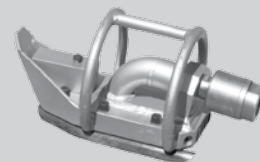
Sonder- und Spezialdüsen



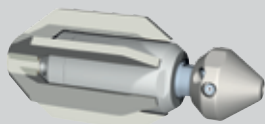
Stocherdüsen



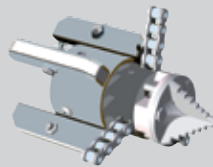
Flunder



Bulldozer



Bulldog

Wurzelmesser, Seil- und
Kettenschleuder

Rotationsdüse

Düseneinsätze

Alle Düsen sind in verschiedenen Durchmessern und für verschiedene Druckstufen erhältlich. Düseneinsätze für unterschiedliche Drücke und Durchflussmengen stehen ebenfalls zur Verfügung.



Typ R



Typ E



Typ L



Typ P



Typ N

URACA – der professionelle Hochdruck-Systemanbieter

Produkte und Dienstleistungen



— Pumpenaggregate

URACA fertigt vielfältigste Aggregate mit verschiedenen Antriebsvarianten. Fahrbar oder stationär, eingebaut in Container, aufgebaut auf Skid oder Anhänger. Pumpenaggregate mit

- Elektromotor
- Verbrennungsmotor
- Hydraulikmotor
- Individueller Pumpensteuerung

— Pumpen

Das Herzstück der URACA Technologie: Qualitativ hochwertige, leistungsstarke Hochdruck-Verdrängerpumpen auch für anspruchsvollen Dauereinsatz. URACA Pumpen werden optional nach API 674 ausgelegt und gefertigt.

- Prozess- und Industrierpumpen: Verdrängerpumpen in Plunger- und Membranausführung
- Prüfpumpen
- Reinigungspumpen
- Kanalspülpumpen



— Hochdruck-Wasserstrahl-Systeme

URACA verfügt über viel Erfahrung und höchste Ingenieurskompetenz im Bereich der Wasserstrahl-Technologie. URACA entwickelt und baut komplette Systeme, von einfachen TWK-Positioniervorrichtungen bis zu komplexen, halbautomatischen und automatischen Reinigungssystemen.

- Behälterreinigung
- Rohrreinigung
- Oberflächenbearbeitung
- Und Andere – fragen Sie uns!



— Werkzeuge

URACA baut qualitativ und effizient hochwertige Reinigungswerkzeuge für jeden Anwendungszweck.

- Spritzpistolen
- Tankwaschköpfe
- Kanalreinigungsdüsen
- Rotationsdüsen
- Flächenreiniger



— Zubehör und Komponenten

URACA ergänzt sein Pumpen- und Aggregateprogramm mit einem breiten Angebot an Hochdruckzubehör und Komponenten.

- Düsen
- Fernsteuerungen
- Schläuche
- Hochdruckventile
- Drehdurchführungen
- Mehrverbrauchersysteme
- Resonatoren und Pulsationsdämpfer



— Service

After Sales Service hat bei URACA erste Priorität. Das fachkundige und speziell ausgebildete Personal unterstützt Sie zu jeder Zeit und bietet Ihnen

- Ersatzteile
 - Modernisierungen
 - Umbauten entsprechend neuer Prozessparameter
 - Schulung
 - Supervising
 - Oder Antworten auf jede andere Frage, die Sie zu URACA Produkten haben
- Kontaktieren Sie uns!