

ProcessPower

Hochdruck-Pumpenaggregate



High Pressure Technology

Inhalt

Unser Versprechen	4 5
Anwendungen	6 7
Ausführungsvarianten	8 9
EP 601	10
EP 602	10
P3-10	11
P4-20	12
Px-45	12
Px-70	13
Px-80	13
Px-96	14
P5-98	14
KD600	15
KD700	16 17
KD800	18
MPx	19
Unser Programm	20

Kundenzufriedenheit durch höchste Verfügbarkeit und maximales Einsatzspektrum

Egal, ob als Hochdruckpumpe für die Entzunderung, als Prozesspumpe für die CO₂-Extraktion, die Rückstandsöl-Verwertung oder als Pumpe für die Hochdruckreinigung: URACA Pumpenaggregate erfüllen zuverlässig und unermüdlich ihre Pflichten. Ob im Dauerbetrieb oder intermittierend. Die Auslegung unserer Produkte entspricht ihren Einsatzzwecken – auch hinsichtlich der Material- und Produktwahl. Unter diesen Prämissen erfreuen sich unsere Kunden hoher Zufriedenheit bei einer optimalen Verfügbarkeit ihrer Pumpenaggregate.

Höchstleistung braucht ein starkes Herz

Industriestandard

URACA Plungerpumpen laufen im industriellen Einsatz 24 Stunden am Tag – jahrzehntelang.

Vielfalt

Für jedes Aggregat die richtige Pumpe aus der großen URACA Familie.

Qualität

Hochdruck-Plungerpumpen von URACA werden in höchster Qualität inhouse gefertigt.

Know-how

URACA baut seit über 120 Jahren Hochdruck-Plungerpumpen.

Leistung

Höchste Drücke und maximale Fördermengen. Und das nicht nur auf dem Papier.

Energieeffizienz

URACA Plungerpumpen arbeiten mit extrem hohem Wirkungsgrad. Kosteneffizient – Jahr für Jahr.

Keine Kompromisse

Der tägliche, professionelle Einsatz ist für ein Pumpenaggregat eine harte Herausforderung. Entscheidend für die Leistungsfähigkeit, Standfestigkeit und damit die Wirtschaftlichkeit der ProcessPower Baureihe ist deren leistungsfähiges Herz: Die Hochdruck-Plungerpumpe von URACA.



Unser Versprechen: Die **zuverlässigsten** Aggregate am Markt.



Entwickelt für die Zukunft

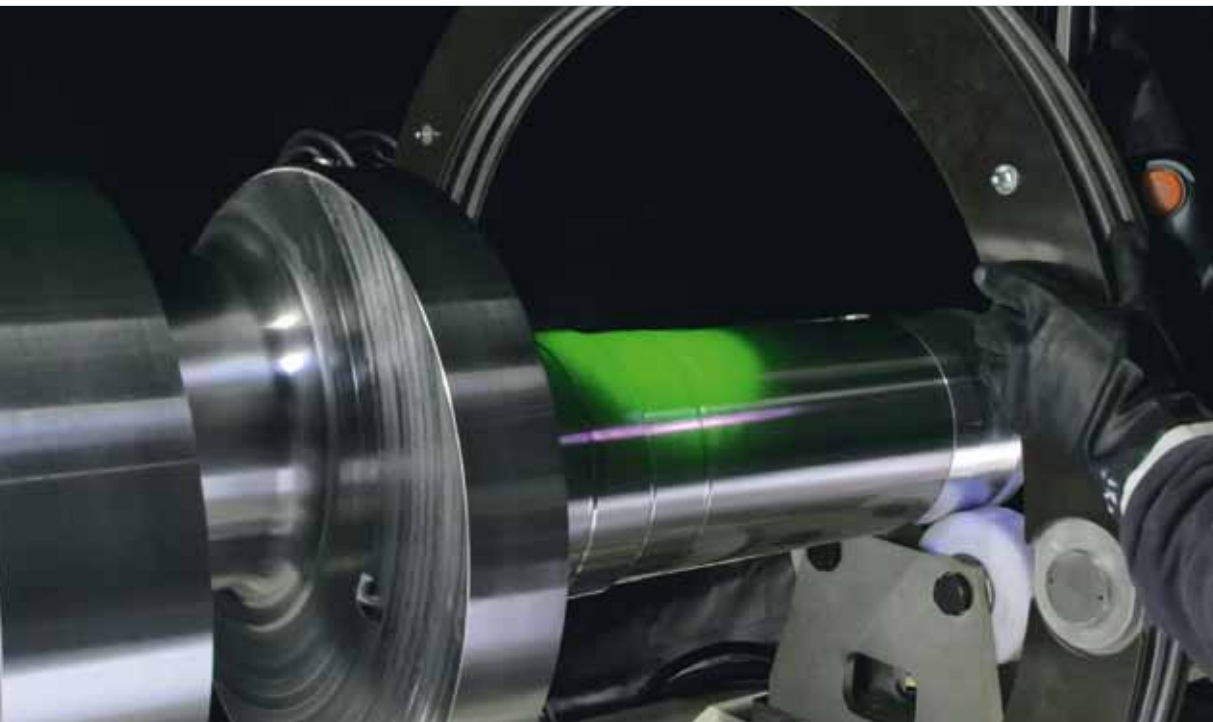
Als führender Pumpenhersteller im Bereich der Hochdrucktechnologie bietet URACA mit der Baureihe elektrisch betriebener Pumpenaggregate ProcessPower ein breites Spektrum optimal abgestimmter Komplettlösungen für den professionellen Einsatz in Industrie und Dienstleistung. Dabei erfinden wir keine Superlative auf dem Papier, sondern entwickeln Arbeitstiere für die Praxis. ProcessPower Aggregate sind auf höchste Leistung, effizientes Handling, Langlebigkeit und Flexibilität ausgelegt.

Bewährt im härtesten Einsatz

Elektrisch betriebene Pumpenaggregate der Baureihe ProcessPower werden weltweit unter härtesten Bedingungen eingesetzt. Schmutz und Staub, höchste und niedrigste Temperaturen, vor allem aber der raue Umgang, dem ein solches Arbeitswerkzeug nun einmal unterliegt, überstehen ProcessPower Aggregate klaglos. Unzählige Berichte von begeisterten Anwendern bestätigen die Beständigkeit der URACA Aggregate. Arbeiten auch Sie mit den besten Aggregaten, die Sie bekommen können.



ProcessPower Aggregate werden im härtesten Anlagenbetrieb eingesetzt – hier sind wir zu Hause.



Unverwüstliche Pumpen mit qualitativ hochwertigen Bauteilen ermöglichen günstige Unterhaltskosten der Aggregate.

Gebaut für Profis

Konstruktive Intelligenz, die besten Plungerpumpen als Basis, eine Fertigungstiefe bis hin zur selbst gefertigten Kurbelwelle, präzise mechanische Bearbeitung und sorgfältige Montage durch qualifizierte Mitarbeiter sowie umfangreiche Testprogramme bürgen für die zuverlässige Funktion unserer Produkte. Das garantiert Ihnen größte Wirtschaftlichkeit und Werthaltigkeit. Jeden Tag. Jahrzehntelang.

Unser Versprechen

- Über 120 Jahre Erfahrung
- Produktion in Deutschland
- Höchste Fertigungstiefe
- Umfassendes Ingenieur Know-how
- Hauseigener Testbetrieb
- Maßgeschneiderte Lösungen
- Hervorragendes Preis-Leistungs-Verhältnis
- Hohe Energieeffizienz

Für jede Anwendung das optimale **ProcessPower** Hochdruck-Pumpenaggregat

Prozesstechnik



Wasserstrahlanwendungen



Industrietechnik



Entzunderung



Trinkwasserversorgung



Pressenantrieb



Hydrostatische Lagerschmierung



Sprühurmbeschickung



Faservernetzung



Umkehrosmose



Druckprüfung

Hochdruckreinigung



Behälterreinigung



Teilerreinigung



Betonmischerreinigung



Kanalreinigung



Industriereinigung



Kesselwagenreinigung



Rohrreinigung



Wärmetauscherreinigung

Leistungsfähige Pumpenaggregate für professionellen Einsatz

Das vielfältige Programm der elektrisch angetriebenen Pumpenaggregate von URACA ermöglicht die optimale Lösung für Ihren Anwendungsfall. URACA Pumpenaggregate sind robust und leistungsstark. Unterschiedliche Leistungsstufen erschließen ein breites Einsatzspektrum von der Druckprüfung über die Hochdruckreinigung bis hin zum Dauereinsatz in der Industrie. Für sämtliche Medien von Wasser, Heißwasser, Lösemittel bis zu chemischen und abrasiven Flüssigkeiten. Ein kundenspezifischer Aufbau der URACA Pumpenaggregate ermöglicht maximale Effektivität bei gewohnter Zuverlässigkeit.

URACA Hochdruck-Pumpenaggregate

Antriebsleistungen	von 1,5 bis 3.500 kW
Betriebsdrücke	bis 3.000 bar

Unsere Merkmale

Für URACA Plungerpumpen

Ausgereifte Pumpenkonstruktion

Schräggeteiltes Triebwerksgehäuse¹⁾

Integriertes Getriebe¹⁾

Maßgeschneiderte Flüssigkeitsteile

Individuelle Werkstoffauswahl

Für URACA Pumpenaggregate

Kompakte Bauweise

Modularer Aggregateaufbau

Kundenspezifische Aggregatekonstruktion

¹⁾ nur für bestimmte Baureihen

Ihr Kundennutzen

— Geringer Energieverbrauch durch hohe mechanische Wirkungsgrade
— Verschleißarmer Betrieb

— Einfache Wartungsmöglichkeiten

— Kompakte Bauweise
— Geringer Platzbedarf

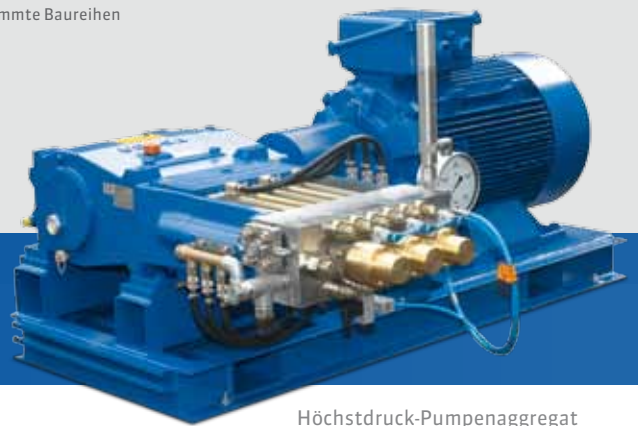
— Optimale vol. Wirkungsgrade für nahezu alle flüssigen Fördermedien

— Hohe Beständigkeit aller mediumsberührten Teile
— Geringer Verschleiß und hohe Verfügbarkeit

— Geringer Platzbedarf

— Individuelle Konfigurationsmöglichkeiten

— Einhaltung individueller, nationaler und internationaler Standards und Normen



Höchstdruck-Pumpenaggregat KD719 mit Saugventilauslösung für schnelle und präzise Lastwechsel

Hochdruck-Pumpenaggregat KD724 mit Saugpulsationsdämpfer, druckseitigem Kugelresonator und Schmierölssystem für die Öl- und Gasindustrie



Ausführungsvarianten – maximale Effektivität durch kundenspezifischen Aufbau

Antriebskonfigurationen

- Motoranordnung
- Pumpenlage
- Getriebe/Wandler/Riemen/direkt

Liegende
PumpeStehende
PumpeRechts-
ausführungLinks-
ausführungMit
GetriebeOhne
Getriebe

Aufbauvarianten

- stationär/mobil
- mit/ohne Schalldämmung
- offen/in Container/in Rahmen
- ATEX-Ausführung



Fahrbar



Stationär

Schall-
dämm-
haubeContainer-
einbau

Pumpenkonfigurationen und Ausführungen

- Flüssigkeitsteilvarianten,
Ventilkonstruktionen
- Materialausführung
- Anbauteile
- Pulsationsdämpfung
- Einspritzeinheiten

Ex-
SteuerungSaugventil-
auslösung

Hochdruck-Pumpenaggregat KD823
für flüssiges NH₃ mit teilweise
beheiztem Saugpulsationsdämpfer
und druckseitigem Kugelresonator.

ProcessPower EP601



Druckprüfaggregat EP601 in Schutz- und Transportrahmen. Stationär und fahrbar



	EP601 W/100	EP601 D/200
Antriebsleistung Aggregat	1,5 kW	3 kW
Druck max.	100 bar	200 bar
Fördermenge max.	5 l/min bei 5 bar 5 l/min bei 100 bar	5 l/min bei 5 bar 5 l/min bei 200 bar
Gewicht	37 kg	44 kg
Abmessungen	775 x 400 x 350 mm	775 x 400 x 350 mm

ProcessPower EP602



Fahrbares Druckprüfaggregat EP602

Die Baureihe der elektrobetriebenen Druckprüfaggregate bietet ein breites Spektrum an Einsatzbereichen.

Die Aggregate dienen zur Prüfung der Dichtigkeit aller Arten von Bauteilen, Rohrleitungen, Kesseln, Zylindern und Installationen unter Druck.

Universeller Einsatz in der Sanitär-, Heizungs-, Solaranlagen- und Sprinkler-Installation, bei Pressluft-, Dampf- und Kühlsystemen, Ölinstallationen, im Kessel-, Druckbehälter- und Armaturenbau sowie auf Baustellen.

Die robusten und zuverlässigen Aggregate zeichnen sich besonders durch Funktionalität und ergonomisches Handling aus.

	EP602 D/200	EP602 D/350	EP602 D/500
Antriebsleistung Aggregat	11 kW	11 kW	11 kW
Druck max.	200 bar	350 bar	500 bar
Fördermenge max.	30 l/min bei 20 bar 30 l/min bei 200 bar	15 l/min bei 20 bar 15 l/min bei 350 bar	10 l/min bei 20 bar 10 l/min bei 500 bar
Gewicht	114 kg	114 kg	119 kg
Abmessungen	1.265 x 565 x 1.000 mm	1.265 x 565 x 1.000 mm	1.265 x 565 x 1.000 mm

ProcessPower P3-10

Hochdruck-Pumpenaggregate für industrielle Einsatzbereiche sowie für alle Reinigungs- und Druckprüfaufgaben. Herzstück ist unsere »große Kleine« P3-10. Varianten in Ex-Schutz, fahrbar, stationär, mit und ohne Schalldämmhaube stehen zur Verfügung.



Hochdruck-Reinigungsaggregat
P3-10 mit Direktantrieb

	P3-10
Antriebsleistung Pumpe	38 kW
Druck max.	2.000 bar
Fördermenge max.	163 l/min bei 125 bar 9 l/min bei 2.000 bar
Gewicht	500 kg
Abmessungen	1.200 x 800 x 1.000 mm



Hochdruck-Pumpenaggregat P3-10
für die CO₂-Extraktion

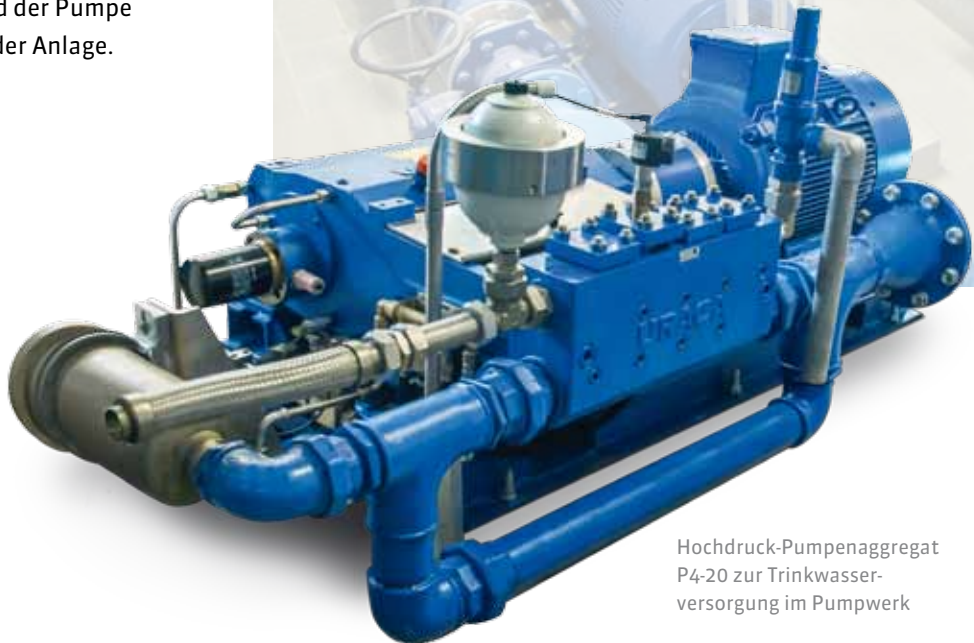


Stationäres Druckprüfaggregat P3-10
mit Drehzahlregelung und Vorlagetank

ProcessPower P4-20

Das ideale Pumpenaggregat zum Beispiel für die Trinkwasserversorgung in Pumpwerken. Der hohe hydraulische und mechanische Wirkungsgrad der Pumpe garantiert einen energieeffizienten Betrieb der Anlage.

	P4-20
Antriebsleistung Pumpe	75 kW
Druck max.	100 bar
Fördermenge max.	652 l/min bei 60 bar 398 l/min bei 100 bar
Gewicht	1.500 kg
Abmessungen	2.500 x 1.000 x 1.000 mm



Hochdruck-Pumpenaggregat P4-20 zur Trinkwasserversorgung im Pumpwerk

ProcessPower Px-45

Die Pumpenaggregate für hohe Fördermengen. Bewährt für industrielle Reinigungsaufgaben zum Beispiel in Mälzereien oder in Kraftwerken.

	P3-45	P4-45
Antriebsleistung Pumpe	135 kW	180 kW
Druck max.	250 bar	250 bar
Fördermenge max.	483 l/min bei 150 bar 292 l/min bei 250 bar	645 l/min bei 150 bar 389 l/min bei 250 bar
Gewicht	1.500 kg	2.000 kg
Abmessungen	2.500 x 1.300 x 1.600 mm	2.600 x 1.300 x 1.600 mm



Hochdruck-Pumpenaggregat P3-45 für Reinigungszwecke mit hohen Fördermengen

ProcessPower Px-70



Hochdruck-Pumpenaggregat P5-70
mit saug- und druckseitigen
Resonatoren und Schmierölsystem

Die höchst zuverlässigen Pumpen-
aggregate der Baureihen Px-70 und
Px-80 sind nach modernsten
Konstruktionsmerkmalen entwi-
ckelt. Besonders geeignet für
industrielle Einsätze, speziell im
Dauerbetrieb.

	P3-70	P4-70	P5-70
Antriebsleistung Pumpe	330 kW	440 kW	550 kW
Druck max.	2.800 bar	2.800 bar	2.800 bar
Fördermenge max.	910 l/min bei 195 bar 42 l/min bei 2.800 bar	975 l/min bei 250 bar 56 l/min bei 2.800 bar	1.220 l/min bei 250 bar 70 l/min bei 2.800 bar
Gewicht	5.000 kg	5.500 kg	6.000 kg
Abmessungen	2.700x1.800x1.200 mm	2.700x1.800x1.200 mm	3.000x1.800x1.200 mm

ProcessPower Px-80



	P3-80	P5-80
Antriebsleistung Pumpe	680 kW	1.150 kW
Druck max.	1.600 bar	1.600 bar
Fördermenge max.	3.800 l/min bei 100 bar 220 l/min bei 1.600 bar	6.300 l/min bei 100 bar 340 l/min bei 1.600 bar
Gewicht	11.000 kg	18.000 kg
Abmessungen	3.300x2.500x1.500 mm	4.000x2.500x1.500 mm

Hochdruck-
Pumpenaggregat P3-80
mit integrierten
Saugpulsations-
dämpfern und
druckseitigem
Kugelresonator

ProcessPower Px-96 / P5-98



Hochdruck-Pumpen-
aggregat P3-96 mit
zusätzlicher
Einspritzpumpe und
Schmierölsystem

	P3-96	P5-96
Antriebsleistung Pumpe	2.100 kW	2.600 kW
Druck max.	480 bar	360 bar
Fördermenge max.	6.600 l/min bei 170 bar 2.400 l/min bei 480 bar	10.970 l/min bei 130 bar 3.900 l/min bei 360 bar
Gewicht	35.000 kg	90.000 kg
Abmessungen	8.500x6.600x6.500 mm	9.700x6.600x6.500 mm

	P5-98
Antriebsleistung Pumpe	3.500 kW
Druck max.	480 bar
Fördermenge max.	11.100 l/min bei 170 bar 3.900 l/min bei 480 bar
Gewicht	90.000 kg
Abmessungen	9.700x6.600x6.500 mm

Extrem leistungsstarke Industrie-Pumpen-
aggregate für höchste Beanspruchung bei
Sonderanwendungen. Zum Fördern von
dünnflüssigen bis pastösen, neutralen bis
aggressiven, abrasiven, sehr heißen oder
toxischen Medien im Dauerbetrieb bei hoher
Verfügbarkeit. Beispiele: Kohlemaische,
Rückstandsöle, Ammoniak und Karbamat.



Hochdruck-
Pumpen-
aggregate
P5-96 und
P3-96 für die
Kohlemaische-
förderung



ProcessPower KD600

Leistungsstarke Industrie-Pumpenaggregate für Standard-Industrieanwendungen wie Entzunderung oder Faservernetzung sowie in Sonderausführung für nahezu alle Prozessanwendungen.



Hochdruck-Pumpenaggregat KD626 auf Grundrahmen

	KD626	KD629
Antriebsleistung Pumpe	300 kW	570 kW
Druck max.	800 bar	1.160 bar
Fördermenge max.	1.019 l/min bei 165 bar 180 l/min bei 800 bar	2.005 l/min bei 160 bar 266 l/min bei 1.160 bar
Gewicht	7.000 kg	10.000 kg
Abmessungen	3.000 x 2.000 x 1.500 mm	3.300 x 2.500 x 1.500 mm



Hochdruck-Pumpenaggregat KD629 mit druckseitigem Resonator und integrierten Saugpulsationsdämpfern für die Faservernetzung

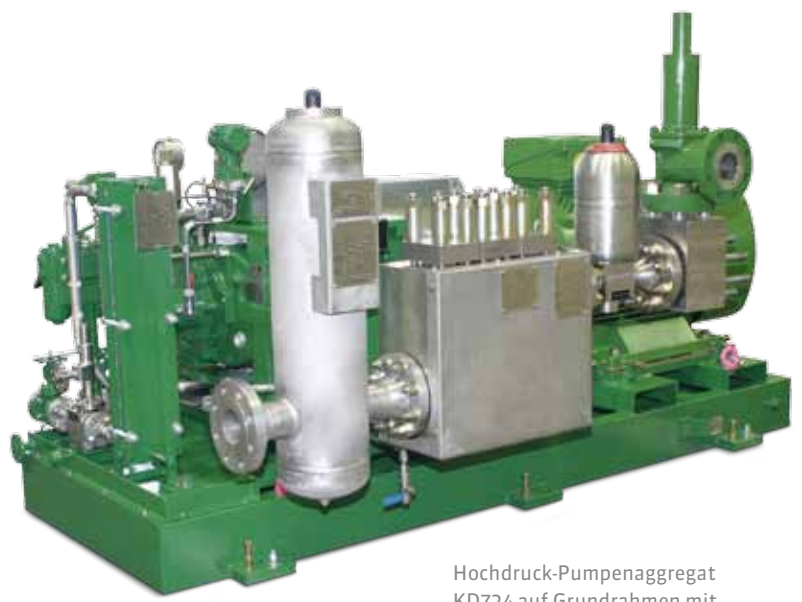


Hochdruck-Pumpenaggregat KD629 mit Schmierölsystem

ProcessPower KD700

Hochdruck-Pumpenaggregate mit idealem Leistungsbereich für vielfältige Anwendungsgebiete von der Hochdruckreinigung über die hydrostatische Lagerschmierung, Injektion bis zur Oleochemie.

Für Dauerbetrieb und Industrieinsatz unter extremen Belastungen bestens geeignet.



Hochdruck-Pumpenaggregat KD724 auf Grundrahmen mit saug- und druckseitigem Pulsationsdämpfer

	KD708	KD719	KD724	KD725
Antriebsleistung Pumpe	75 kW	110 kW	170 kW	270 kW
Druck max.	1.200 bar	2.800 bar	3.000 bar	2.800 bar
Fördermenge max.	295 l/min bei 135 bar 30 l/min bei 1.200 bar	432 l/min bei 125 bar 14,7 l/min bei 2.800 bar	615 l/min bei 130 bar 20 l/min bei 3.000 bar	715 l/min bei 200 bar 34 l/min bei 2.800 bar
Gewicht	1.200 kg	1.300 kg	3.000 kg	3.500 kg
Abmessungen	1.900x1.300x900 mm	1.900x1.300x900 mm	2.500x1.700x1.200 mm	2.700x1.800x1.200 mm



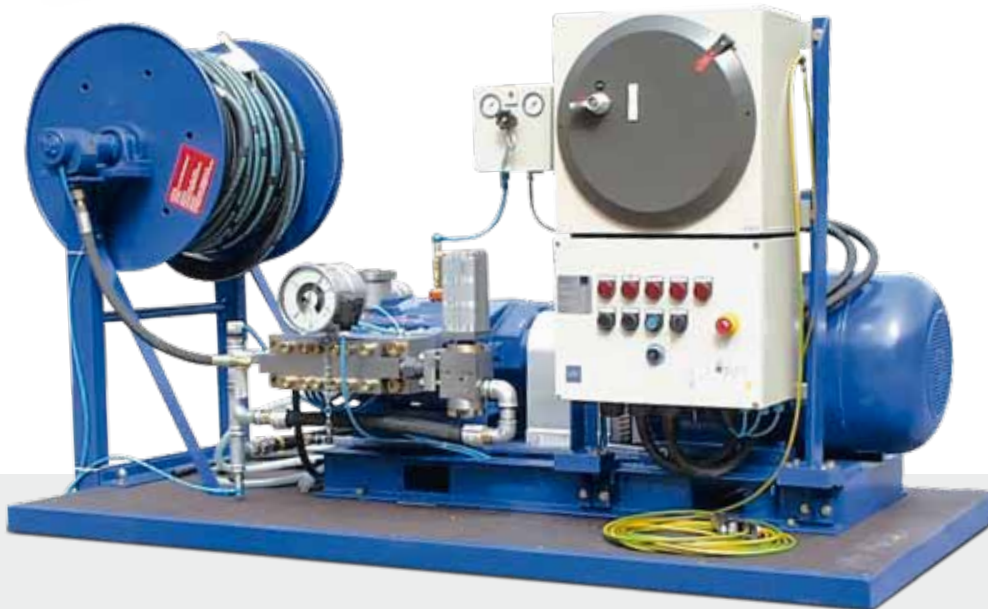
Hochdruck-Pumpenaggregat KD724 mit Saugventilauslösung für schnelle und präzise Lastwechsel sowie Sensorik für Betriebsdatenerfassung



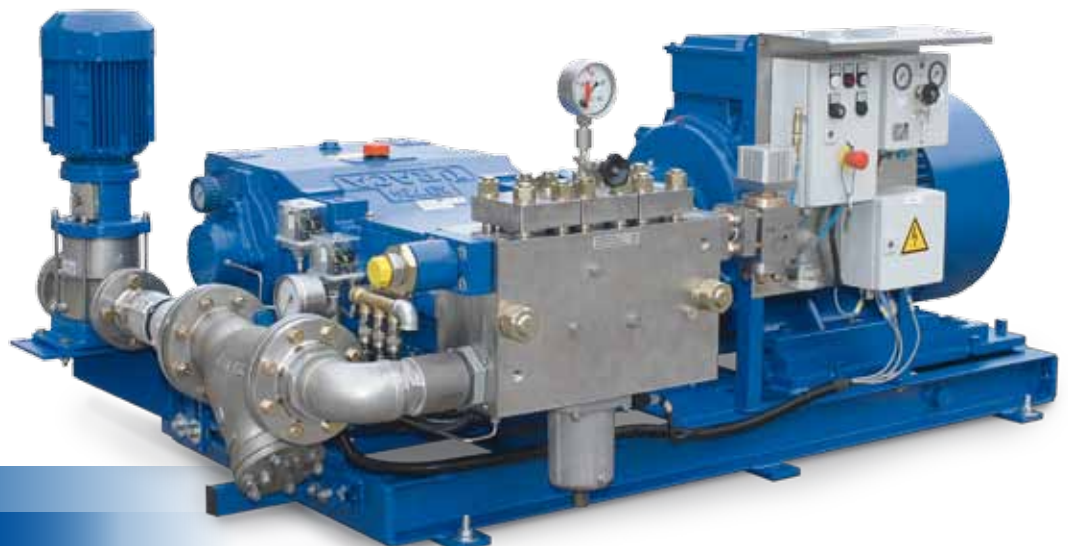
Hochdruck-Pumpenaggregat KD719 mit Riemenantrieb



Hochdruck-Pumpenaggregat KD719
auf Grundrahmen in ATEX-Ausführung



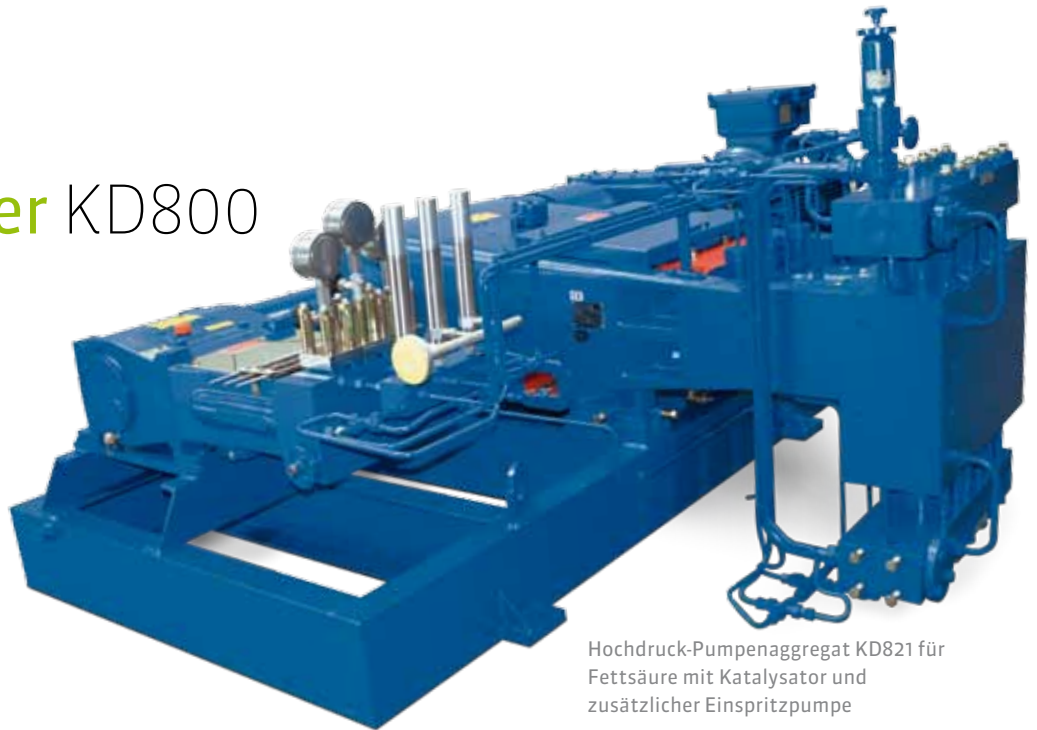
Hochdruck-Pumpenaggregat KD708 in
ATEX-Ausführung mit Schlauchtrommel



Hochdruck-Pumpenaggregat
KD724 mit Boosterpumpe

ProcessPower KD800

Die unverwüsthlichen, höchst zuverlässigen Pumpenaggregate der Baureihe KD800 zeichnen sich durch ihre robuste Bauweise aus. Die langsam laufenden Pumpen eignen sich besonders für schweren industriellen Dauerbetrieb.



Hochdruck-Pumpenaggregat KD821 für Fettsäure mit Katalysator und zusätzlicher Einspritzpumpe



Hochdruck-Pumpenaggregat KD823 für flüssiges NH₃ mit teilweise beheiztem Saugpulsationsdämpfer, druckseitigem Resonator und Schmierölsystem

	KD821	KD822	KD823	KD825	KD827
Antriebsleistung Pumpe	260 kW	450 kW	650 kW	1.200 kW	2.000 kW
Druck max.	820 bar	820 bar	820 bar	675 bar	650 bar
Fördermenge max.	1.160 l/min bei 110 bar 155 l/min bei 820 bar	2.080 l/min bei 110 bar 260 l/min bei 820 bar	3.248 l/min bei 100 bar 392 l/min bei 820 bar	4.550 l/min bei 130 bar 840 l/min bei 675 bar	4.988 l/min bei 130 bar 1.470 l/min bei 650 bar
Gewicht	4.000 kg	4.500 kg	8.500 kg	15.000 kg	24.000 kg
Abmessungen	4.500x3.000x2.000 mm	5.200x3.500x2.000 mm	5.500x3.800x2.000 mm	6.000x4.000x2.200 mm	6.500x4.500x2.300 mm

Hochdruck-Pumpenaggregat KD823 zur Rückstandsölverwertung mit Einspritzpumpe, Sperrölversorgung und Schmierölsystem



ProcessPower MPx



Hermetisches Hochdruck-Pumpenaggregat MP626 für toxische Medien

Membran-Pumpenaggregate sind ein Beitrag zum sicheren Umgang mit gefährlichen Fluiden und zur Betriebssicherheit der Produktionsanlagen. Hermetische Verdrängerpumpen werden bevorzugt für toxische, explosive, aggressive, übelriechende, umweltgefährdende oder abrasive Fluide eingesetzt. Membranpumpen bieten die Vorteile einer nahezu verschleißfreien Kolbenabdichtung, sowie einer absolut leckagefreien Förderung. Der Flüssigkeitsteil in T-Anordnung bietet einen konkurrenzlos günstigen Platzbedarf, der kaum größer ist als der einer klassischen Triplex-Plungerpumpe.

	MP708	MP719	MP724	MP626	MP629
Antriebsleistung Pumpe	12,5 kW	25 kW	50 kW	100 kW	250 kW
Druck max.	350 bar	350 bar	350 bar	350 bar	350 bar
Fördermenge max.	40 l/min bei 130 bar 13 l/min bei 350 bar	95 l/min bei 115 bar 30 l/min bei 350 bar	220 l/min bei 115 bar 68 l/min bei 350 bar	385 l/min bei 130 bar 120 l/min bei 350 bar	850 l/min bei 120 bar 250 l/min bei 350 bar
Gewicht	1.100 kg	1.500 kg	3.000 kg	4.600 kg	10.500 kg
Abmessungen	2.100x1.300x1.100 mm	1.900x1.600x1.400 mm	2.500x1.900x1.200 mm	2.900x2.300x1.500 mm	5.300x2.700x1.800 mm



Hochdruck-Membran-Pumpenaggregat MP626 in T-Anordnung für leckagefreie Förderung

Membran-Pumpenaggregat MP719 mit vertikal angeordnetem Motor

URACA – der professionelle Hochdruck-Systemanbieter



Produkte und Dienstleistungen



— Pumpenaggregate

URACA fertigt vielfältigste Aggregate mit verschiedenen Antriebsvarianten. Fahrbar oder stationär, eingebaut in Container, aufgebaut auf Skid oder Anhänger.

- Pumpenaggregate mit
- Elektromotor
 - Verbrennungsmotor
 - Hydraulikmotor
 - Individueller Pumpensteuerung

— Pumpen

Das Herzstück der URACA Technologie: Qualitativ hochwertige, leistungsstarke Hochdruck-Verdrängerpumpen auch für anspruchsvollen Dauereinsatz. URACA Pumpen werden optional nach API 674 ausgelegt und gefertigt.

- Prozess- und Industripumpen: Verdrängerpumpen in Plunger- und Membranausführung
- Prüfpumpen
- Reinigungspumpen
- Kanalspülpumpen



— Hochdruck-Wasserstrahl-Systeme

URACA verfügt über viel Erfahrung und höchste Ingenieurskompetenz im Bereich der Wasserstrahl-Technologie. URACA entwickelt und baut komplette Systeme, von einfachen TWK-Positioniervorrichtungen bis zu komplexen, halbautomatischen und automatischen Reinigungssystemen.

- Behälterreinigung
- Rohrreinigung
- Oberflächenbearbeitung
- Und Andere – fragen Sie uns!



— Werkzeuge

URACA baut qualitativ und effizient hochwertige Reinigungswerkzeuge für jeden Anwendungszweck.

- Spritzpistolen
- Tankwaschköpfe
- Kanalreinigungsdüsen
- Rotationsdüsen
- Flächenreiniger



— Zubehör und Komponenten

URACA ergänzt sein Pumpen- und Aggregateprogramm mit einem breiten Angebot an Hochdruckzubehör und Komponenten.

- Düsen
- Fernsteuerungen
- Schläuche
- Hochdruckventile
- Drehdurchführungen
- Mehrverbrauchersysteme
- Resonatoren und Pulsationsdämpfer



— Service

After Sales Service hat bei URACA erste Priorität. Das fachkundige und speziell ausgebildete Personal unterstützt Sie zu jeder Zeit und bietet Ihnen

- Ersatzteile
 - Modernisierungen
 - Umbauten entsprechend neuer Prozessparameter
 - Schulung
 - Supervising
 - Oder Antworten auf jede andere Frage, die Sie zu URACA Produkten haben
- Kontaktieren Sie uns!