

## Pneumatisches Überströmventil

Bevorzugt verwendet bei Anlagen, die über längere Zeit im Überstrombetrieb arbeiten.

Multifunktionales Ventil, besonders geeignet als

- Automatisches Überströmventil
- Druckbegrenzungsventil
- Bypassventil

Optimal zum Ausgleich von stark variierenden Volumenströmen.

Breites Einsatzspektrum durch große Einstellbereiche

- 5%-100% der Pumpenfördermenge
- 50%-100% des Nenndruckes

Schaltstellung energielos offen.

Auch für Ex Bereich lieferbar.

Hochwertige, korrosionsbeständige Materialien.

## Besonderheiten

- Hohe Standzeiten
- Hohe Ansprechreproduzierbarkeit
- Exzellentes dynamisches Verhalten bei schnellen Durchflußänderungen
- Keine Überschwingreaktionen
- Kegel zweiseitig verwendbar
- Einfache Wartung in eingebautem Zustand
- Geringer Luftverbrauch

## Pneumatic actuated overflow valve

Recommended and utilized in plants that run in an overflow condition for long periods. A multifunction valve especially designed as an

- Automatic overflow valve
- Pressure limiting valve
- Bypass valve

Regulates large flow fluctuations in an optimal way. Broad spectrum based on a wide-ranging adjustment field.

- 5 – 100 % of pump capacity
- 50 – 100 % of design pressure

Switching position: de-energized for opening. Also available for installation in explosion proof areas. Corrosion resistant materials of high quality.

## Special features

- Long life time
- Fast rate of response
- Excellent dynamic positioning with fast flow changes
- No overreaction
- Reversible valve cone
- Maintenance friendly without removal
- Economical air consumption

## Soupape de décharge à commande pneumatique

Utilisation: de préférence dans les installations qui fonctionnent régulièrement en décharge.

Soupape polyvalente, domaines d'application par excellence:

- Soupape de décharge automatique
- Soupape de limitation de pression
- Soupape bypass

Règle les débits fortement fluctuants de façon optimale. La vaste plage de réglage permet des utilisations très diverses:

- 5% - 100% du débit de la pompe
- 50% - 100% de la pression nominale

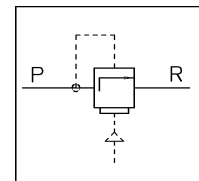
Position de commutation: normalement ouverte.

Existe en modèle anti-déflagrant.

Matériaux de haute qualité résistant à la corrosion.

## Caractéristiques spéciaux

- Longue durée de vie
- Grand taux de réponse
- Excellent comportement dynamique en cas de débits très fluctuants
- Non sujette aux vibrations
- Cône de clapet réversible
- Accès facile sans démontage
- Consommation d'air réduite



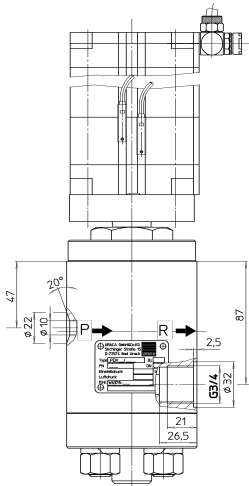
## Technische Daten

## Technical Specification

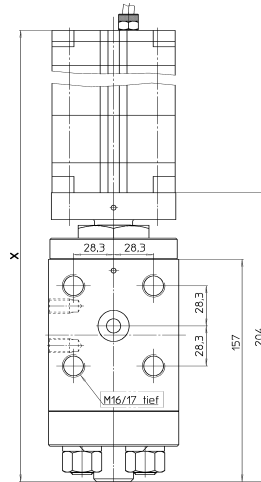
## Caractéristiques techniques

Typ / Type / Type	PÜV 8/200	PÜV 8/400	PÜV 11/800	PÜV 11/1200	PÜV 11/2000	PÜV 9/2800
Nennweite DN / Nominal diameter DN / Section nominale DN	8	8	11	11	11	9
Nenndruck PN / Nominal pressure PN / Pression nominale PN	200 bar	400 bar	800 bar	1200 bar	2000 bar	2800 bar
Zulässiger Betriebsüberdruck / Max. discharge pressure / Pression de service maxi	50 - 200 bar	100 - 400 bar	200 - 800 bar	300 - 1200 bar	400 - 2000 bar	800 - 2800 bar
Zulässige Betriebstemperatur / Max. operating temperature / Température de service maxi	+5 - +80°C	+5 - +80°C	+5 - +80°C	+5 - +80°C	+5 - +80°C	+5 - +80°C
Steuerluftdruck bei PN / Air pressure at PN / Pression d'air à PN	5,3 bar	5,3 bar	4,39 bar	4,39 bar	5,47 bar	5,41 bar
Kv-Wert / Kv-value / Valeur Kv	28	28	37	40	40	28
Empfohlene Durchflußmenge / Recommended flow rate / Débit recommandé	10 - 125 l/min	10 - 125 l/min	15 - 175 l/min	20 - 200 l/min	20 - 200 l/min	20 - 200 l/min
Gewicht / Weight / Poids	10,9 kg	12,3 kg	12,3 kg	13,4 kg	14,3 kg	14,4 kg
Material Gehäuse / Casing material / Matériau de carter	1.4542	1.4542	1.4542	1.4542	1.4542	1.4542
Bestell-Nr. / Ref. No. / No. de réf.	<b>W6378-04A</b>	<b>W6378-03A</b>	<b>W6378-05A</b>	<b>W6378-02A</b>	<b>W6378-00A</b>	<b>W6378-01A</b>

## Maße



## Dimensions



## Dimensions

	x
PÜV 8/200	264 mm
PÜV 8/400	325 mm
PÜV 11/800	325 mm
PÜV 11/1200	383 mm
PÜV 11/2000	438 mm
PÜV 9/2800	438 mm

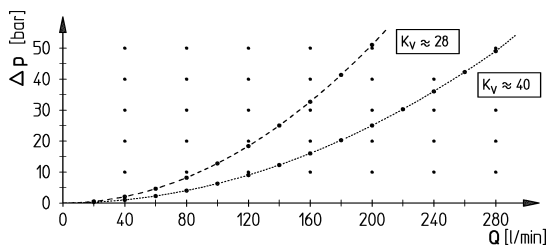
URACA Pumpenfabrik GmbH & Co.KG  
 Sirchinger Str. 15  
 D-72574 Bad Urach, Germany  
 Phone + 49 7125 133-0  
 Fax + 49 7125 133-202  
 info@uraca.de  
 www.uraca.de

Certified according to:  
 ■ DIN EN ISO 9001:2000 by LRQA  
 ■ VGB KTA 1401  
 ■ AD 2000 - HP 0  
 ■ Others upon request

## Durchflußkennlinie

## Flow characteristic

## Ligne caractéristique du débit



## Zubehör

- Stellungsabfrage (auch für Ex Bereich)
- Luftsicherheitsventil (für den Einsatz als Druckbegrenzungsventil)
- Diverse Druckanschlüsse
- Diverse Rücklaufanschlüsse
- Magnetventil für drucklosen Bypassbetrieb (stromlos geschlossen)
- Präzisionsdruckregler für exakte Regelung des Überströmdruckes

## Accessories

- Position indicator (also for explosion proof area)
- Air safety valve (used as pressure limit switch)
- Different discharge connections
- Different by-pass connections
- Solenoid valve for pressureless by-pass operation (de-energized for closing)
- Precision regulator for exact control of unloading pressure

## Accessoires

- Indicateur de position (aussi pour zones anti-déflagrantes)
- Soupape de sécurité à air (utilisée comme soupape de limitation de pression)
- Raccords de refoulement divers
- Raccords de by-pass divers
- Soupape magnétique mode by-pass hors pression (normalement fermée)
- Régulateur de pression de précision pour la régularisation exacte de la pression de décharge

Konstruktionsänderungen vorbehalten. Maße, Gewichte, Abbildungen und Daten unverbindlich. Maße in mm.

Design may be subject to modification. Dimensions, weights, illustrations and technical data are without engagement. Dimensions in mm.

Sous réserve de modifications techniques. Dimensions, poids, dessins et caractéristiques à titre indicatif. Dimensions en mm.