

# PSV 10/400

## PSV 8/800 (600)

URACA

### Pneumatisches Schaltventil

Zum schnellen Absperren von Verbraucherleitungen (energielos geschlossen) oder zum Öffnen einer Bypassleitung (energielos offen).

- Lieferbar mit Schaltstellung energielos offen oder energielos geschlossen.
- Optional mit elektrischer Stellungsabfrage, auch für Ex-Bereich.

Hochwertige, korrosionsbeständige Materialien.

### Besonderheiten

- Hohe Zuverlässigkeit
- Kompakte Bauweise
- Geringer Durchflußwiderstand
- Unter Betriebsdruck schaltbar
- Druckausgeglichener Ventilkegel
- Geringer Luftverbrauch
- Optische Stellungsanzeige

### Pneumatically operated switch valve

For the quick shut-off of consumer lines (de-energized close) or for opening bypass lines (de-energized open).

- Deliverable with switching position de-energized open or de-energized close.
  - Optional with position indicator also for explosion proof areas.
- Corrosion resistant materials of high quality.

### Special features

- High reliability
- Compact design
- Minimal flow resistance
- Switchable against pressure
- Pressure compensation valve
- Economical air consumption
- Optical position indicator

### Soupape d'inversion à commande pneumatique

Apte à l'arrêt immédiat de consommateurs.

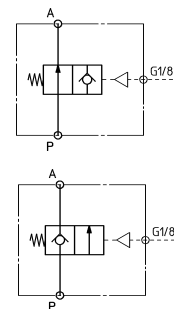
Permet de mettre plusieurs soupapes en série, évitant ainsi l'emploi de pièces distributrices coûteuses.

- Position de commutation: normalement ouverte ou normalement fermée.
- Optional avec position de demande (aussi pour zones anti-déflagrantes)

Matériaux de haute qualité résistant à la corrosion.

### Caractéristiques spéciaux

- Grande fiabilité
- Construction compacte
- Résistance à la circulation minimale
- Commutation contre la pression possible
- Soupape d'équilibre de pression
- Consommation d'air réduite
- Indication de position optique



### Technische Daten

### Technical specification

### Caractéristiques techniques

Typ	PSV 10/400	PSV 8/800 (600)
Nennweite DN / Nominal diameter DN / Section nominale DN	10	8
Nenndruck PN / Nominal pressure PN / Pression nominale PN	400 bar	800 (600) bar
Zulässiger Betriebsüberdruck / Max. discharge pressure / Pression de service maxi	20 - 400 bar	20 - 800 bar <sup>1)</sup>
Zulässige Betriebstemperatur / Max. operating temperature / Température de service maxi	+5 - +70°C	+5 - +70°C
Erforderlicher Luftdruck / Required air pressure / Pression d' air nécessaire	4 - 6 bar	5 - 6 bar
Kv-Wert (P nach A) / Kv-value (P to A) / Valeur Kv (P-A)	25	18
Empfohlene Durchflußmenge (P nach A) / Flow rate recommended (P to A) / Débit recommandé (P-A)	10 - 100 l/min	10 - 90 l/min
Gewicht / Weight / Poids	2,52 kg	2,89 kg
Material Gehäuse / Casing material / Matériau de carter	2.0401	1.4313
	<b>Bestell-Nr. / Ref. No. / No. de réf.</b>	<b>Bestell-Nr. / Ref. No. / No. de réf.</b>
Schaltstellung energielos geschlossen / Switching position: de-energized for closing / Position de commutation: normalement fermée	W3457-1A	W3458-1A
Schaltstellung energielos offen / Switching position: de-energized for opening / Position de commutation: normalement ouverte	W3457-2A	W3458-2A

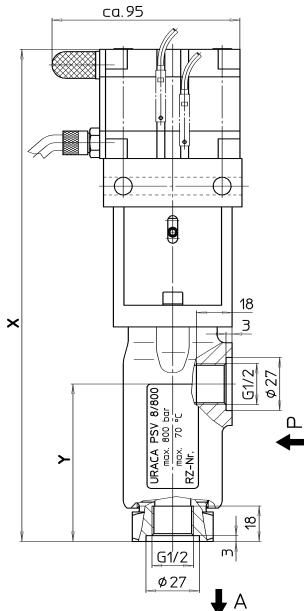
1) Position energielos offen max. zul. Betriebsdruck 600 bar /  
Position de-energized open max. pressure 600 bar /  
Position normalement ouverte pression de service max. 600 bar

# PSV 10/400

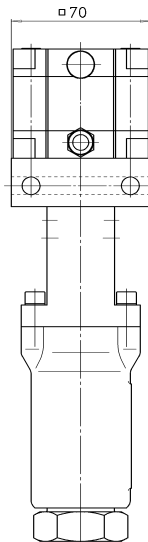
## PSV 8/800 (600)

# URACA

### Maße



### Dimensions



### Dimensions

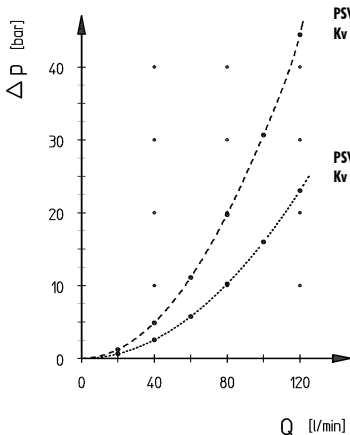
	x	y
PSV 10/400	240 mm	79 mm
PSV 8/800 (600)	250 mm	80 mm

URACA Pumpenfabrik GmbH & Co. KG  
 Sirchinger Str. 15  
 D-72574 Bad Urach, Germany  
 Phone +49 7125 133-0  
 Fax +49 7125 133-202  
 info@uraca.de  
 www.uraca.de

Certified according to:

- DIN EN ISO 9001:2000 by LRQA
- VGB KTA 1401
- AD 2000 - HP 0
- Others upon request

### Durchflußkennlinie



### Flow characteristic

PSV 8/800 (600)  
 Kv = 18

PSV 10/400  
 Kv = 25

### Ligne caractéristique du débit

### Zubehör, Optionen

- Diverse Druckanschlüsse
- Diverse Verbraucheranschlüsse bzw. Rücklaufanschlüsse
- Stellungenabfrage (auch für Ex-Bereich)
- Magnetventil für die Ansteuerung (stromlos geschlossen)

### Accessories, Options

- Different discharge connections
- Different consumer connections respectively by-pass connections
- Position indicator (also for explosion proof areas)
- Solenoid valve (de-energized for closing)

### Accessoires, Options

- Raccords de refoulement divers
- Bornes d'abonné diverses respectivement raccords de retour
- Bride d'obturation pour le second raccord de refoulement.
- Électro-vanne (normalement fermée)

Konstruktionsänderungen vorbehalten. Maße, Gewichte, Abbildungen und Daten unverbindlich. Maße in mm.

Design may be subject to modification. Dimensions, weights, illustrations and technical data are without engagement. Dimensions in mm.

Sous réserve de modifications techniques. Dimensions, poids, dessins et caractéristiques à titre indicatif. Dimensions en mm.

HIGH PRESSURE - STATE OF THE ART TECHNOLOGY - WORLDWIDE