

PDV

Pneumatisches Druckhalteventil

Hält den eingangsseitigen Anlagenbetriebsdruck unabhängig des Gegendruckes konstant. Bevorzugt verwendet bei Mehrverbraucheranlagen. Verhindert Druckeinbrüche beim Zuschalten weiterer Verbraucher und fördert dadurch

- Die Sicherheit der Bediener und
- Die Bedienerfreundlichkeit

Besonderheiten

- Hohe Standzeiten
- Hohe Ansprechreproduzierbarkeit
- Exzellentes dynamisches Verhalten bei schnellen Durchflußänderungen
- Keine Überschwingreaktionen
- Minimaler Drosselwiderstand nach dem Öffnen
- Einfache Wartung in eingebautem Zustand
- Geringer Luftverbrauch

Pneumatically actuated pressure maintaining valve

Holds the discharge pressure constant, independent of the counter pressure. Recommended for multi-consumer operation. No pressure loss in case of switching to additional consumers thus increasing

- Safety of the service personnel
- Maintenance facilities

Special features

- High life-time
- Fast rate of response
- Excellent dynamic positioning with fast flow changes
- No overreaction
- Low pressure loss after opening
- Maintenance-friendly without removal
- Economical air consumption

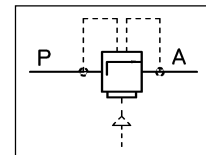
Souape de retenue de pression à commande pneumatique

Garde la pression de service constant, indépendant de la contre pression. Recommandée pour les opérations multi-consommateurs. Aucune perte de pression en cas de consommateur supplémentaire augmentant ainsi

- La sécurité du personnel de service
- Les facilités d'entretien

Caractéristiques spéciaux

- Longue durée de vie
- Grand taux de réponse
- Excellent comportement dynamique en cas de débits très fluctuants
- Non sujette aux vibrations
- Perte de pression réduite après ouvrir
- Accès facile sans démontage
- Consommation d'air réduite



Technische Daten

Technical Specification

Caractéristiques techniques

Typ / Type / Type	PDV 11/1200	PDV 11/2000	PDV 9/2800
Nennweite DN / Nominal diameter DN / Section nominale DN	11	11	9
Nenndruck PN / Nominal pressure PN / Pression nominale PN	1200 bar	2000 bar	2800 bar
Zulässiger Betriebsüberdruck / Max. discharge pressure / Pression de service maxi	300 - 1200 bar	400 - 2000 bar	800 - 2800 bar
Zulässige Betriebstemperatur / Max. operating temperature / Température de service maxi	+5 - +80°C	+5 - +80°C	+5 - +80°C
Steuerluftdruck bei PN / Air pressure at PN / Pression d'air à PN	4,84 bar	6,05 bar	6,07 bar
Kv-Wert / Kv-value / Valeur Kv	12	12	12
Empfohlene Durchflußmenge / Recommended flow rate / Débit recommandé	10 - 100 l/min	10 - 100 l/min	10 - 100 l/min
Gewicht / Weight / Poids	13,0 kg	13,9 kg	14,0 kg
Material Gehäuse / Casing material / Matériau de carter	1.4542	1.4542	1.4542
Bestell-Nr. / Ref. No. / No. de réf.	W6375-02A	W6375-00A	W6375-01A

