

# ESV 18/1200

## Elektrisches Schaltventil

Bevorzugt verwendet zur schnellen Absperrung von Bypass- oder Verbraucherleitungen. Zusammenbau mehrerer Ventile (Kaskadierung) zur Wasserverteilung ohne Verteilstücke.

Lieferbare Varianten:

- Mit Gewinde- oder Linsenanschlüssen
- Für 12 V DC und 24 V DC

Schaltstellung energielos offen.

Hochwertige, korrosionsbeständige Materialien.

## Besonderheiten

- Hohe Zuverlässigkeit
- Sehr schnelle Taktzeiten
- Kompakte Bauweise
- Extrem geringer Durchflußwiderstand
- Sehr platzsparend kaskadierbar
- Vorgesteuerter Ventilkegel
- Dichtungsloser Hauptventilkegel
- Einfache Wartung in eingebautem Zustand

## Technische Daten

## Electrically operated switch valve

Recommended for the quick shut-off of bypass or consumer lines.

Allows multi-stage operation of several valves thus saving costly manifolds for distributing the water.

Available versions:

- With thread or lens connection
- For 12 V DC and 24 V DC

Switching position: de-energized for opening

Corrosion resistant materials of high quality.

## Special features

- High reliability
- Very short cycle times
- Compact design
- Flow resistance neglectible
- Space-saving due to its multi-stage function
- Pilot valve
- Main valve without sealing elements
- Maintenance-friendly without removal

## Technical Specification

## Электрический выключающий клапан ESV 18/1200

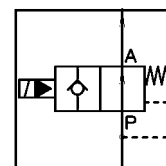
Предпочтительно используется для быстрого перекрытия трубопроводов байпаса и потребления. Установка сразу нескольких клапанов (каскадирование) используется для распределения воды без распределительных коллекторов. Поставляется в следующем исполнении:

- С резьбовым или линзовым присоединением
  - Для постоянного тока 12 В и 24 В (Без тока в положении «открыто».)
- Высококачественные, стойкие к коррозии материалы.

## Особенности

- Высокая надежность
- Быстрое срабатывание
- Компактная конструкция
- Очень низкое гидравлическое сопротивление
- Компактное каскадирование
- Конус клапана с предварительным регулированием
- Конус главного клапана без уплотнения
- Простое обслуживание без демонтажа

## Технические характеристики



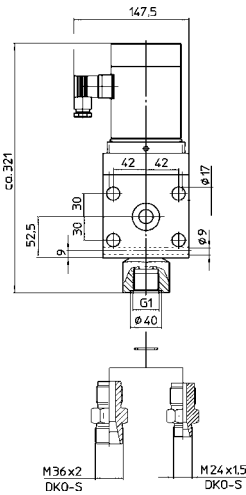
Typ / Type / Тип	ESV 18/1200
Nennweite DN / Nominal diameter DN / Условный проход DN	18
Nenndruck PN / Nominal pressure PN / Номинальное давление PN	1200 бар
Zulässiger Betriebsüberdruck / Max. discharge pressure / Допустимое увеличение рабочего давления	50 - 1200 бар
Zulässige Betriebstemperatur / Max. operating temperature / Допустимые рабочие температуры	+5 - +50°C
Elektrische Leistungsaufnahme / Electrical power consumption / Потребляемая мощность	60 В
Kv-Wert (P nach A) / Kv-value (P to A) / Число Kv (P - A)	100
Kv-Wert (P nach P) / Kv-value (P to P) / Число Kv (P - P)	150
Empfohlene Durchflußmenge (P nach A) / Flow rate recommended (P to A) / Рекомендуемый расход (P - A)	50 - 600 л/мин
Empfohlene Durchflußmenge (P nach P) / Flow rate recommended (P to P) / Рекомендуемый расход (P - P)	50 - 1000 л/мин
Gewicht / Weight / Вес	17,8 кг
Material Gehäuse / Casing material / Конструкционный материал корпуса	1.4313
	<b>Bestell-Nr. / Ref. No. / № для заказа</b>
Mit Linsenanschluß / With lens connection / С присоединительной линзой 12 В пост. тока, 5,250 А	W6094-02B
Mit Linsenanschluß / With lens connection / С присоединительной линзой 24 В пост. тока, 2,625 А	W6094-00B
Mit G1-Anschluß / With thread connection / С резьбой G1; 12 В пост. тока, 5,250 А	W6094-03B
Mit G1-Anschluß / With thread connection / С резьбой G1; 24 В пост. тока, 2,625 А	W6094-01B

ESV 18 / 1200

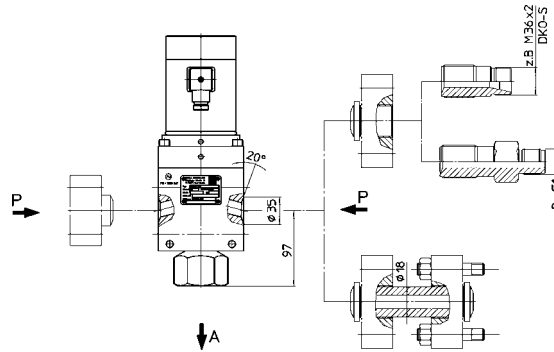
# ESV 18/1200

**URACA**

## Maße



## Dimensions



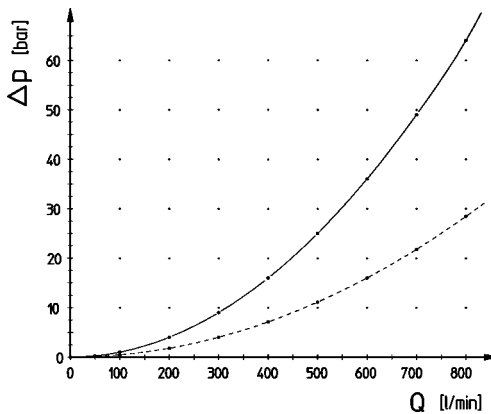
## Габариты

URACA Pumpenfabrik GmbH & Co. KG  
 Sirchinger Str. 15  
 D-72574 Bad Urach, Deutschland  
 Telefon +49 (71 25) 133-0  
 Telefax +49 (71 25) 133-202  
[info@uraca.de](mailto:info@uraca.de)  
[www.uraca.de](http://www.uraca.de)

Сертифицировано согласно:

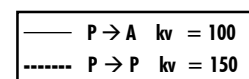
- DIN EN ISO 9001:2000  
 через LRQA
- VGB KTA 1401
- GOST

## Durchflusskennlinie



## Flow characteristic

## Кривая расхода



## Zubehör, Optionen

- Diverse Druckanschlüsse
- Diverse Verbraucheranschlüsse bzw. Rücklaufanschlüsse
- Verschlußschraube bzw. Blindflansch zum Verschließen des zweiten Druckanschlusses
- Zwischenteile zum Kaskadieren mehrerer ESV 18/1200
- Elektromagnetischer Schütz für die Ansteuerung

## Accessories, Options

- Different discharge connections
- Different by-pass connections
- Screw plug / blind flange to close second discharge connection
- Spacer for multi-stage operation of several ESV 18/1200
- Electromagnetic relay for the contactor control

## Оснастка

- Различные напорные присоединения
- Различные обратные присоединения и присоединения к потребителям
- Запорный винт и/или слепой фланец для перекрывания второго напорного присоединения
- Промежуточные части для каскадирования нескольких клапанов ESV 18/1200
- Электромагнитный контактор для предварительного регулирования

Konstruktionsänderungen vorbehalten. Maße, Gewichte, Abbildungen und Daten unverbindlich. Maße in mm.

Design may be subject to modification. Dimensions, weights, illustrations and technical data are without engagement. Dimensions in mm.

Мы оставляем за собой право на конструкционные изменения. Размеры, вес, показатели и изображения не являются обязательными. Размеры указаны в мм. Иные исполнения – по Вашему запросу.

**HIGH PRESSURE - STATE OF THE ART TECHNOLOGY - WORLDWIDE**