

# Pompe à piston haute pression KD708

## Version D pour 2.800 bar

**URACA**

La KD708 est maintenant en version très haute pression.

Nous avons fait évoluer notre pompe haute pression KD708 à 3 pistons vers une version très haute pression. Cette pompe est conçue pour des liquides avec une grande fluidité et trouve sa place principale dans le milieu industriel du nettoyage à très haute pression.

Comme pour les autres versions, la pompe est disponible avec ou sans réducteur ainsi qu'avec la possibilité d'un entraînement à droite ou à gauche.

URACA Pumpenfabrik GmbH & Co.KG  
Sirchinger Str. 15  
D-72574 Bad Urach, Germany  
Tél. +49 7125 133-0  
Fax +49 7125 133-202  
info@uraca.de  
www.uraca.de

Certifications:  

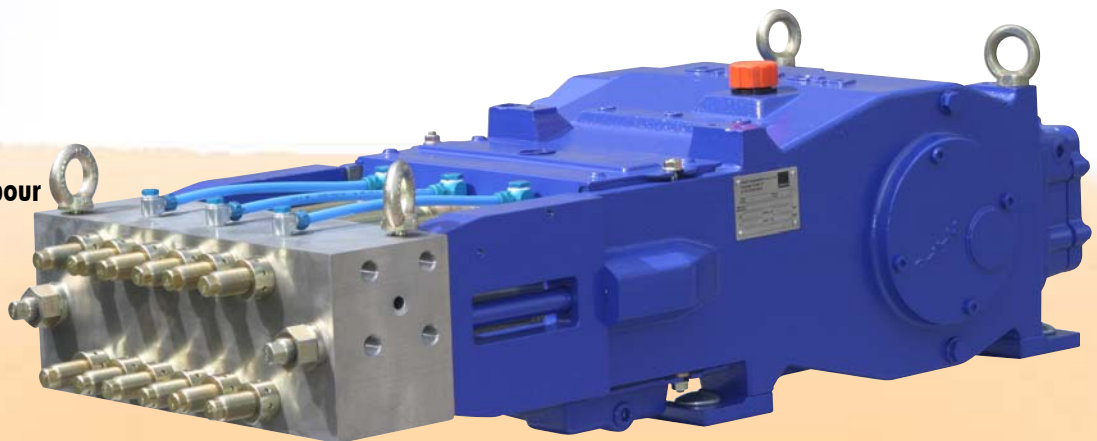
- DIN EN ISO 9001:2000 par LRQA
- VGB KTA 1401
- AD 2000 - HP 0
- Autres sur demande

### Caractéristiques techniques

Version		Pression bar	Piston plongeur Ø mm	Débit effectif V/min. (+ -2%)									Puissance absorbée à l'arbre kW (+3%)														
				1000			1200			1400			1500			1800			1900			2000			2100		
				3,42 3,00 2,65			3,42 3,00 2,65			3,42 3,00 2,65			3,42 3,00 2,65			3,42 3,00			3,42 3,00			3,42 3,00			3,42		
				292 333 377			351 400 452			409 467 528			438 500 566			526 600			555 633			585 667			614		
D	2000	14	V/min	7,3	8,3	9,4	8,7	10,0	11,3	10,2	11,6	13,2	10,9	12,5	14,1	13,1	15,0	13,9	15,8	14,6	16,6	15,3					
			kW	26	29	33	31	35	40	36	41	46	38	44	49	46	52	48	55	51	58	54					
	2500	12,7	V/min	5,8	6,7	7,5	7,0	8,0	9,0	8,2	9,3	10,5	8,7	10,0	11,3	10,5	11,1	11,7									
			kW	25	29	33	30	35	39	35	40	46	38	43	49	45	48	50									
2800	11	V/min	4,3	4,9	5,5	5,2	5,9	6,7	6,0	6,9	7,8	6,5	7,4	7,7	8,2												
		kW	21	24	27	25	28	32	29	33	37	31	35	37	39												

1 bar = 14,5038 psi  
 1 l = 0,26417 Gal.  
 1 kW = 1,3410 HP  
 1 kg = 2,205 lbs

La pompe ultime pour 2.800 bar.



# NOUVEAU