

Hochdruck-Plungerpumpe KD708 - Version D für 2.800 bar

URACA

KD708 jetzt in Höchst- druckversion

Wir haben unsere Hochdruck-
Dreiplungerpumpe KD708 um
eine Höchstdruck-Flüssigkeitsteil-
Variante erweitert. Die Pumpe ist
für dünnflüssige Medien
konzipiert und hat ihr Haupt-
Einsatzgebiet in der industriellen
Höchstdruckreinigung.

Wie bei allen anderen Versionen
ist die Pumpe mit und ohne
integriertem Getriebe sowie in
Links- und Rechtsausführung
erhältlich.

URACA Pumpenfabrik GmbH & Co.KG
Sirchinger Str. 15
D-72574 Bad Urach, Germany
Tel. +49 7125 133-0
Fax +49 7125 133-202
info@uraca.de
www.uraca.de

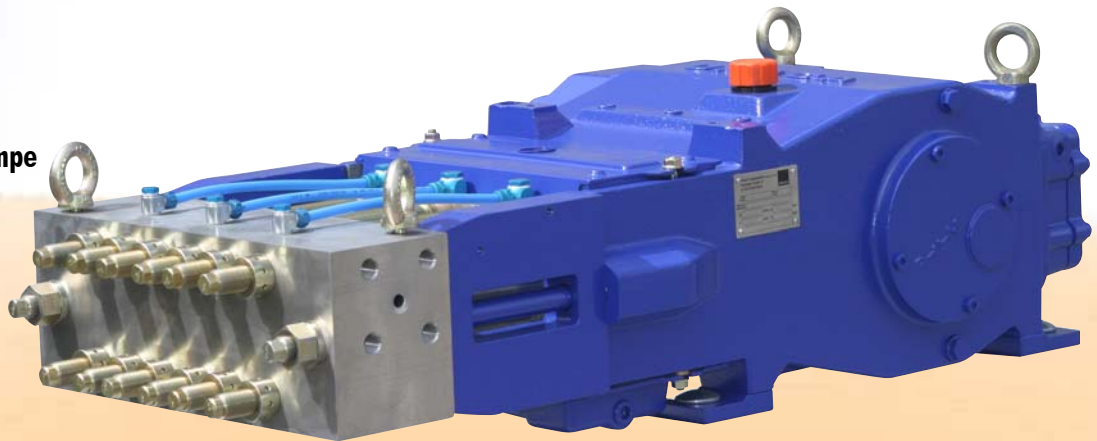
Zertifiziert nach:

- DIN EN ISO 9001:2000 durch LRQA
- VGB KTA 1401
- AD 2000 - HP 0
- Weitere auf Anforderung

Leistungsdaten																											
Antriebsdrehzahl		min ⁻¹		1000			1200			1400			1500			1800			1900			2000			2100		
Getriebeübersetzung				3,42	3,00	2,65	3,42	3,00	2,65	3,42	3,00	2,65	3,42	3,00	2,65	3,42	3,00	2,65	3,42	3,00	2,65	3,42	3,00	2,65			
Pumpendrehzahl		min ⁻¹		292	333	377	351	400	452	409	467	528	438	500	566	526	600		555	633		585	667		614		
Version	Druck bar	Plunger Ø mm		Effektiver Förderstrom									Leistung Antriebswelle														
				l/min. (+ -2%)									kW (+ 3%)														
D	2000	14	l/min	7,3	8,3	9,4	8,7	10,0	11,3	10,2	11,6	13,2	10,9	12,5	14,1	13,1	15,0		13,9	15,8		14,6	16,6		15,3		
			kW	26	29	33	31	35	40	36	41	46	38	44	49	46	52		48	55		51	58		54		
	2500	12,7	l/min	5,8	6,7	7,5	7,0	8,0	9,0	8,2	9,3	10,5	8,7	10,0	11,3	10,5			11,1			11,7					
			kW	25	29	33	30	35	39	35	40	46	38	43	49	45			48			50					
	2800	11	l/min	4,3	4,9	5,5	5,2	5,9	6,7	6,0	6,9	7,8	6,5	7,4		7,7			8,2								
			kW	21	24	27	25	28	32	29	33	37	31	35		37			39								

1 bar = 14,5038 psi
 1 l = 0,26417 Gal.
 1 kW = 1,3410 HP
 1 kg = 2,205 lbs

**Die ultimative Pumpe
für 2.800 bar.**



NEU NEU