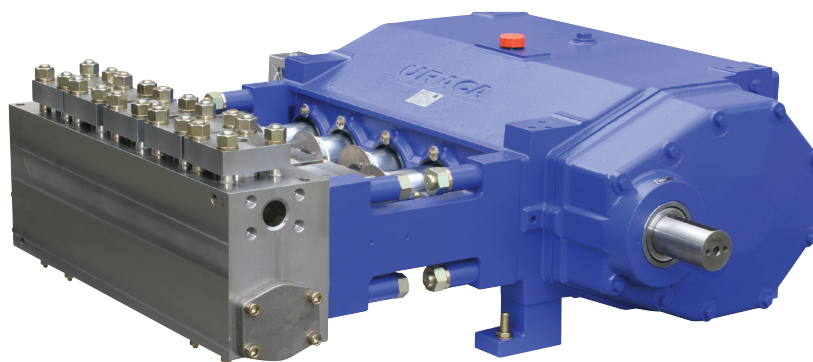


P5-70

URACA



Hochdruck-Plungerpumpe

P max. 550 kW

Die robuste Pumpe P5-70 ist in unterschiedlichen Antriebs- und Flüssigkeitsteil-Varianten erhältlich. Konzipiert für dünnflüssige Medien. Haupt-Einsatzgebiete in Industrie und Dienstleistung:

- Entzunderung
- Industrielle Höchstdruckreinigung
- Sonderanwendungen

High Pressure Reciprocating Plunger Pump

P max. 550 kW

The sturdy pump type P5-70 is available in various drive and liquid end configurations. Designed for low viscous liquids. Main applications in industry and service sector:

- Descaling
- Industrial ultra-high pressure cleaning
- Special applications

Плунжерный насос высокого давления

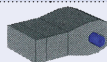
P максимум 550 kW

Надежный насос P5-70 имеется с разными конфигурациями привода и гидроблока. Стандартное исполнение предназначено для жидкотекучих сред. Основные применения в производстве и сфере услуг:

- Гидросбив окалины
- Чистка промышленного оборудования при сверхвысоком давлении
- Специальные применения

Antrieb Drive Привод

P5-70



Ohne integriertes Getriebe.
Without integral gear.
Без встроенного редуктора.

P5-70G



Mit integriertem Getriebe.
With integral gear.
Со встроенным редуктором.

Triebwerk Power ends Двигатель

Druckschmierung obligatorisch, intern oder extern.
Pressure lubrication required, internal or external.

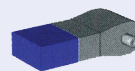
Обязательная принудительная смазка, внутри или снаружи.

Triebwerkskühler entsprechend Einsatzbedingungen.
Power end cooler subject to field of application.

Холодильник трансмиссионного масла в соответствии с условиями применения.

Flüssigkeitsteile Liquid ends Части гидроблока

Version A, B, C, D



Edelstahlausführung mit Einzelstopfbuchsen.
From stainless steel with single stuffing boxes.

Исполнения из высоколегированных сталей с отдельными сальниками.

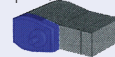
Saugventilauflösung zur verschleißfreien Last-, Leerlaufumschaltung optional.
Optional suction valve release for wear free load-, unload change over.

Опция: Износостойкая система размыкания клапана всасывания для переключения на холостой ход.

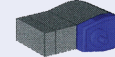
Bauweise Design Конструкция

Links- oder Rechtsausführung.
Left or right hand drive.

Левое или правое расположение привода.



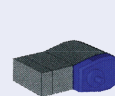
links/left/слева



rechts/right/справа

Liegende oder stehende Ausführung.
In horizontal or vertical design.

Горизонтальное или вертикальное исполнение.



Technische Daten

Technical Data

Технические характеристики

Antriebsdrehzahl Drive speed Число оборотов привода		min^{-1} min^{-1} МИН	1000			1200			1500			1800		2100	
Getriebeübersetzung Gear ratio Передаточное число		$i_{\text{Getr.}}$ i_{gear} $i_{\text{редуктор}}$	4,29	3,58	3,04	4,29	3,58	3,04	4,29	3,58	3,04	4,28	3,58	4,29	
Pumpendrehzahl Pump speed Число оборотов насоса		min^{-1} min^{-1} МИН	233	279	329	280	335	395	350	419	493	420	503	490	
Version Version Версия	Druck Pressure Давление bar / бар	Plunger Plunger Плунжер Ø mm / мм	Förderstrom Capacity Подача		$\text{l/min} (\pm 2\%)$ $\text{l/min} (\pm 2\%)$ $\text{l/мин} (\pm 2\%)$				Antriebsleistung Power required Потребляемая мощность				$\text{kW} (+3\%)$ $\text{kW} (+3\%)$ $\text{кВт} (+3\%)$		
A	250	80	l/мин кВт	565 258	680 309	795 363	680 309	815 370	955 436	850 387	1015 463	1195 545	1020 464	1220 555	1190 540
	280	75	l/мин кВт	500 255	600 306	705 360	600 306	720 367	845 432	750 383	900 459	1060 540	900 460	1080 550	1050 535
	325	70	l/мин кВт	434 257	520 307	610 362	520 308	625 369	735 434	650 385	780 461	920 545	780 462	935 555	910 540
	375	65	l/мин кВт	373 254	446 304	525 358	447 305	535 365	630 429	560 381	670 456	790 535	670 457	805 545	780 535
	420	60	l/мин кВт	313 238	374 285	440 336	375 286	449 342	530 403	469 357	560 428	660 505	565 429	675 515	655 500
B	525	55	l/мин кВт	268 255	321 305	378 359	322 306	386 366	454 431	403 382					
	630	50	l/мин кВт	220 251	264 300	311 353	264 301	317 360	373 424	331 376	396 450	466 530	397 451	475 540	463 525
	780	45	l/мин кВт	177 248	212 297	249 349	212 298	254 356	299 419	265 372	318 445	374 525	318 446	381 535	371 520
C	1000	40	l/мин кВт	138 246	165 295	194 347	165 296	198 354	233 417	207 370	248 442	291 520	248 443	297 530	289 515
	1200	35	l/мин кВт	104 222	125 266	147 313	125 267	150 319	176 376	156 333	187 399	220 470	187 400	225 479	219 467
D	1550	32	l/мин кВт	88 240	105 288	124 339	106 288	126 345	149 406	132 361	158 432	186 510	158 433	190 520	185 505
	2000	28	l/мин кВт	65 228	78 273	92 321	78 273	94 327	111 385	98 342	117 409	138 481	118 410	141 491	137 478
	2500	25	l/мин кВт	51 218	61 262	72 308	61 262	73 314	86 369	76 328	91 392		91 393		
	2800	22	l/мин кВт	39 185	46 222	55 261	47 222	56 266	66 313	58 278	70 332		70 333		

Weitere technische Spezifikationen siehe Seite 4.

See page 4 for further technical specification.

Другие характеристики см. на стр. 4.

1 бар = 14,5038 psi

1 л = 0,26417 USGPM = 0,22 IPGPM

1 кВт = 1,3410 HP

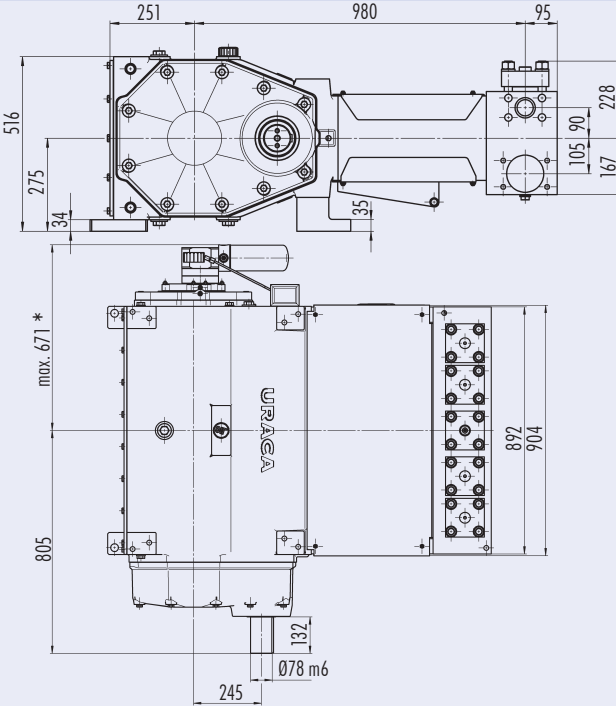
1 мм = 0,03937 inch

Abmessungen

Dimensions

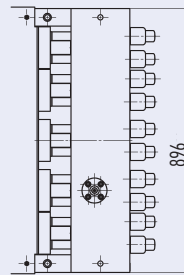
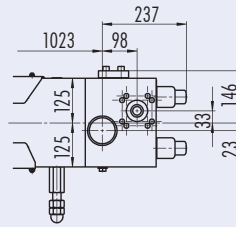
Габариты

P5-70G liegend / horizontal / горизонтальный **Версия А**

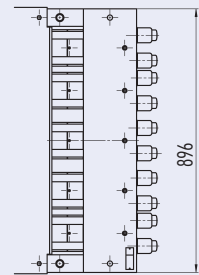
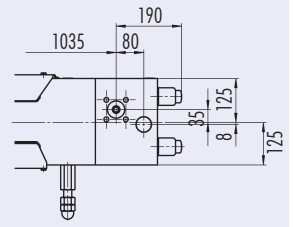


* Maß abhängig von der Schmierölversorgung.
 * Dimensions depending on lubrication supply.
 * Размер зависит от поставки смазочного масла.

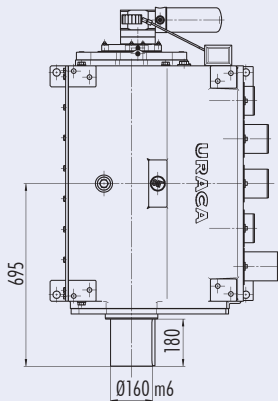
Версия В, С



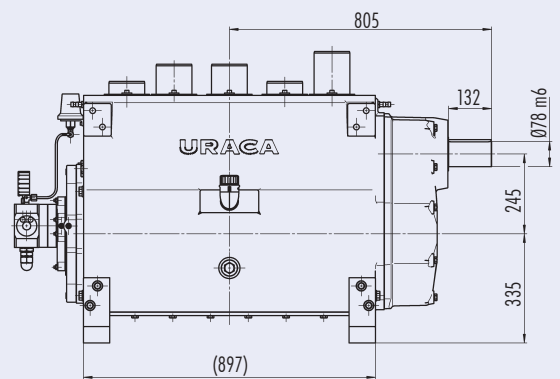
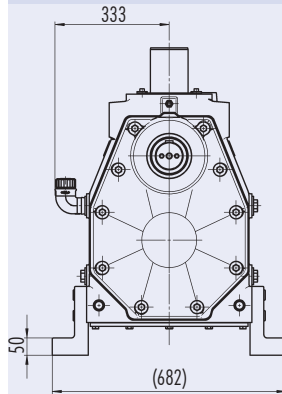
Версия D



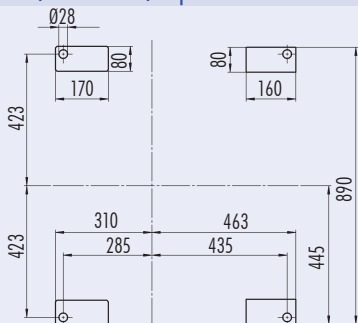
P5-70



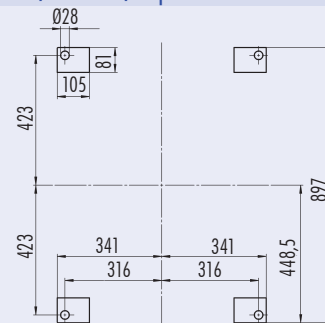
P5-70G stehend / vertical / вертикальный



Auflagefläche / Floor space / Занимаемая площадь
liegend / horizontal / горизонтальный



Auflagefläche / Floor space / Занимаемая площадь
stehend / vertical / вертикальный



A 323012

Gewichte

Weights

Вес

Ausführung Design Исполнения	Gewicht (kg) Weight (kg) Вес (кг)	Gewicht (lbs) Weight (lbs) Вес (lbs)
P5-70 Версия А	1670	3680
P5-70G Версия А	1810	3990
P5-70 Версия В, С	1690	3725
P5-70G Версия В, С	1830	4035
P5-70 Версия D	1680	3700
P5-70G Версия D	1820	4010

Gewichtsabweichungen bedingt durch verschiedene Optionen möglich.

Weight differences are subject to different options.

В зависимости от исполнения вес может быть иным.

URACA Pumpenfabrik GmbH & Co. KG
Sirchinger Str. 15
72574 Bad Urach, Германия
Telefon +49 (71 25) 133-0
Telefax +49 (71 25) 133-202
info@uraca.de
www.uraca.de

Сертификация согласно:

- LRQA согласно DIN EN ISO 9001:2008
- VGB KTA 1401
- AD 2000 - HP 0
- иные сертификаты по запросу

Technische Spezifikationen

Technical Specification

Техническая спецификация

Hub = 100 mm

Stroke = 100 mm

Ход плунжера = 100 мм

Externe Antriebswellenbelastung auf Anfrage.

External shaft loads upon request.

Макс. допустимые радиальные усилия (ременная передача) - по запросу.

Kurbelwellenüberlastsicherung optional.

Optional crankshaft overload protection.

Опция: защита коленчатого вала от перегрузки.

Drehrichtung wählbar.

Direction of rotation selectable.

Вращение в обе стороны.

Die angegebenen Förderströme und Antriebsleistungen gelten für Wasser, volumetrische und mechanische Wirkungsgrade sind dabei berücksichtigt.

Capacity and recommended motor ratings as mentioned apply to water, the average volumetric and mechanical efficiency are taken into consideration.

Указанные показатели расхода и приводной мощности действительны для воды с учетом объемного и механического к.п.д.

Ausführung des Flüssigkeitsteils abhängig von Fördermedium und Einsatzbedingungen.

Liquid end design depends on liquid handled and operation conditions.

Исполнение гидроблока зависит от перекачиваемой среды и условий эксплуатации насоса.

Andere Betriebsdaten und detaillierte Abmessungen auf Anfrage.

Other operating data and detailed dimensions are available on request.

Дальнейшие характеристики и размеры по запросу.

Konstruktionsbedingt sind Drehzeiteinschränkungen bei verschiedenen Druckstufen notwendig.

Speed limitation at different pressure stages is due to design.

В зависимости от конструкции возможны ограничения по скорости для различных ступеней давления.

Erforderliche Zulaufdrücke sind abhängig von Einsatzbedingungen und Pumpenausführung.

The required suction pressure depends on application and pump design.

Необходимое давление на всасывании зависит от применения и исполнения насоса.

Saug- und Druckanschlüsse sowie Antrieb wahlweise links oder rechts möglich.

Suction and discharge connections are available on either side. If required, drive shaft may be supplied on opposite side.

Возможно правое или левое расположение патрубков всасывания и нагнетания, а также привода.

Konstruktionsänderungen vorbehalten. Maße, Gewichte, Abbildungen und Daten unverbindlich. Maße in mm.

Design may be subject to modification. Dimensions, weights, illustrations and technical data are without engagement. Dimensions in mm.

Мы оставляем за собой право на внесение изменений в конструкцию, размеры, вес, иллюстрации и характеристики. Размеры указаны в мм.

Weitere Informationen zum Produktprogramm unter www.uraca.de.

Further informations on the product line can be found at www.uraca.de.

Дальнейшая информация по производственной программе на нашем сайте www.uraca.de.