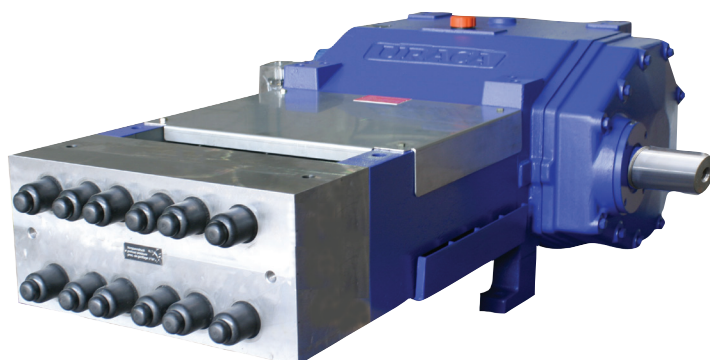


P3-70

URACA



Hochdruck-Plungerpumpe

P max. 330 kW

Die robuste Pumpe P3-70 ist in unterschiedlichen Antriebs- und Flüssigkeitsteil-Varianten erhältlich. Konzipiert für dünnflüssige Medien. Haupt-Einsatzgebiete in Industrie und Dienstleistung:

- Entzunderung
- Industrielle Höchstdruckreinigung
- Sonderanwendungen

High Pressure Reciprocating Plunger Pump

P max. 330 kW

The sturdy pump type P3-70 is available in various drive and liquid end configurations. Designed for low viscous liquids. Main applications in industry and service sector:

- Descaling
- Industrial ultra-high pressure cleaning
- Special applications

Плунжерный насос высокого давления

P максимум 330 kW

Надежный насос P3-70 имеется с разными конфигурациями привода и гидроблока. Стандартное исполнение предназначено для жидкотекучих сред. Основные применения в производстве и сфере услуг:

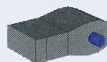
- Гидросбив окалины
- Чистка промышленного оборудования при сверхвысоком давлении
- Специальные применения



P3-70 stehend / vertical / вертикальный

Antrieb Drive Привод

P3-70



Ohne integriertes Getriebe.
Without integral gear.
Без встроеного редуктора.

P3-70G



Mit integriertem Getriebe.
With integral gear.
Со встроеным редуктором.

Triebwerk Power ends Двигатель

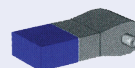
Druckschmierung intern obligatorisch, extern optional. Standard pressure lubrication internal or external optional. Принудительная смазка внутри - обязательно; снаружи - по желанию.

Triebwerkskühler entsprechend Einsatzbedingungen. Power end cooler subject to field of application.

Холодильник трансмиссионного масла в соответствии с условиями применения.

Flüssigkeitsteile Liquid ends Части гидроблока

Версия A, B, C, D



Edelstahlausführung mit Einzelstopfbuchsen. From stainless steel with single stuffing boxes.

Исполнения из высоколегированных сталей с отдельными сальниками.

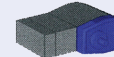
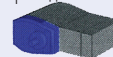
Saugventilauflösung zur verschleißfreien Last-, Leerlaufumschaltung optional. Optional suction valve release for wear free load-, unload change over.

Опция: Износостойкая система размыкания клапана всасывания для переключения на холостой ход.

Bauweise Design Конструкция

Links- oder Rechtsausführung. Left or right hand drive.

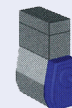
Левое или правое расположение привода.



links/left/слева rechts/right/справа

Liegende oder stehende Ausführung. In horizontal or vertical design.

Горизонтальное или вертикальное исполнение.



Technische Daten

Technical Data

Технические характеристики

Antriebsdrehzahl Drive speed Число оборотов привода		min^{-1} min^{-1} МИН	1000			1200			1500			1800		2100	
Getriebeübersetzung Gear ratio Передаточное число		$i_{\text{Getr.}}$ i_{gear} $i_{\text{редуктор}}$	4,28	3,70	3,04	4,28	3,70	3,04	4,28	3,70	3,04	4,28	3,70	4,28	
Pumpendrehzahl Pump speed Число оборотов насоса		min^{-1} min^{-1} МИН	234	270	329	281	324	394	351	405	493	421	486	491	
Version Version Версия	Druck Pressure Давление bar / бар	Plunger Plunger Плунжер Ø mm / мм	Förderstrom Capacity Подача			$\text{l/min} (\pm 2\%)$ $\text{l/min} (\pm 2\%)$ $\text{l/мин} (\pm 2\%)$			Antriebsleistung Power required Потребляемая мощность			$\text{kW} (+3\%)$ $\text{kW} (+3\%)$ $\text{кВт} (+3\%)$			
A	250	80	l/мин кВт	335 153	387 176	471 214	402 183	465 212	565 257	500 229	580 265	705 322	605 275	695 317	705 320
	280	75	l/мин кВт	297 151	343 175	417 213	356 182	412 210	500 255	445 227	515 262	625 319	535 272	620 315	625 318
	325	70	l/мин кВт	261 154	302 178	367 217	313 185	362 214	440 260	392 231	453 268	550 325	470 278	545 321	550 324
	375	65	l/мин кВт	224 153	259 176	315 214	269 183	311 212	378 257	336 229	388 265	472 322	403 275	466 317	470 320
	420	60	l/мин кВт	188 143	217 165	264 201	225 172	261 199	317 241	282 215	326 248	396 302	338 258	391 298	395 301
B	525	55	l/мин кВт	163 155	189 179	229 218	196 186	226 215	275 261	245 232	283 269				
	630	50	l/мин кВт	134 153	155 176	189 214	161 183	186 212	226 257	201 229	233 265	283 322	242 275	279 318	282 320
	780	45	l/мин кВт	108 151	124 174	151 212	129 181	149 209	182 255	161 226	187 262	227 318	194 272	224 314	226 317
C	1000	40	l/мин кВт	85 151	98 175	119 213	102 181	117 210	143 255	127 227	147 262	178 319	152 272	176 315	178 318
	1200	35	l/мин кВт	64 136	74 157	90 191	77 163	89 189	108 230	96 204	111 236	135 287	115 245	133 283	134 286
D	1550	32	l/мин кВт	53 145	61 167	74 203	63 173	73 200	89 244	79 217	92 251	112 305	95 260	110 301	111 303
	2000	28	l/мин кВт	39 137	45 158	55 192	47 164	55 190	66 231	59 205	68 237	83 289	71 246	82 285	83 287
	2500	25	l/мин кВт	31 131	35 152	43 185	37 158	42 182	52 221	46 197	53 228		55 236		
	2800	22	l/мин кВт	23 111	27 129	33 156	28 133	32 154	39 188	35 167	40 193		42 200		

Weitere technische Spezifikationen siehe Seite 4.

See page 4 for further technical specification.

Другие характеристики см. на стр. 4.

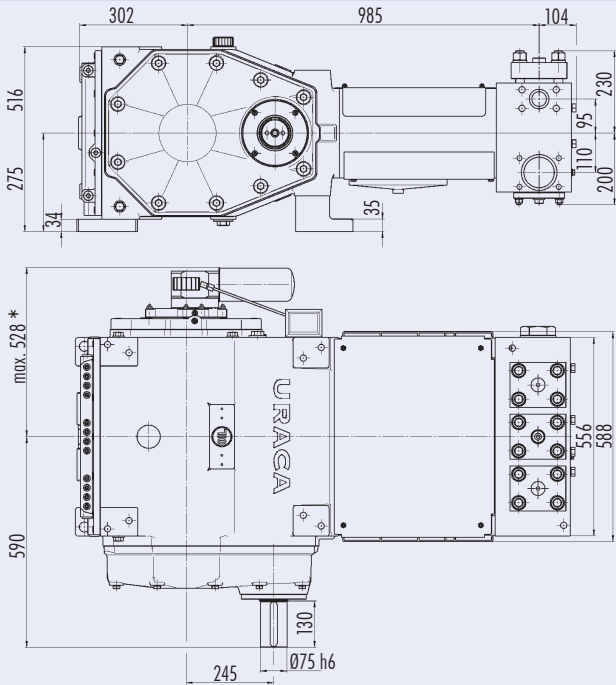
1 бар = 14,5038 psi
 1 л = 0,26417 USGPM = 0,22 IPGPM
 1 кВт = 1,3410 HP
 1 мм = 0,03937 inch

Abmessungen

Dimensions

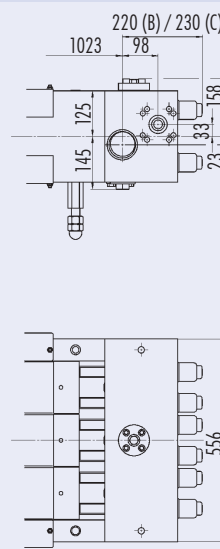
Габариты

P3-70G liegend / horizontal / горизонтальный **Версия А**

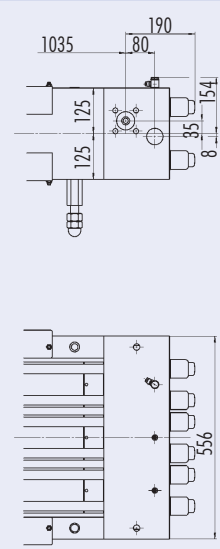


* Maß gültig bei großer Schmierölpumpe.
 * Dimensions are valid for big lub oil pump.
 * Размер действителен при большом смазочном насосе.

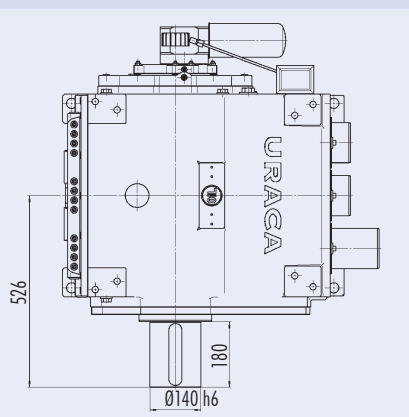
Версия В, С



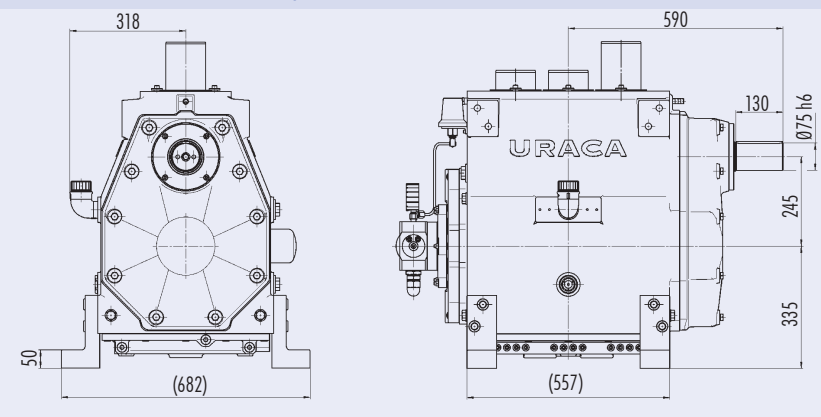
Версия D



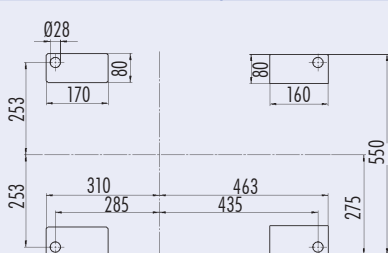
P3-70



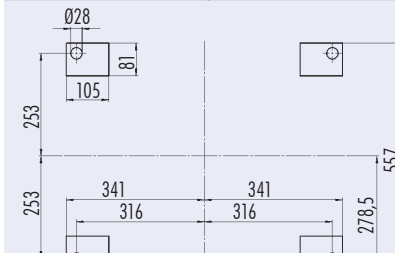
P3-70G stehend / vertical / вертикальный



Auflagefläche / Floor space / Занимаемая площадь
liegend / horizontal / горизонтальный



Auflagefläche / Floor space / Занимаемая площадь
stehend / vertical / вертикальный



A 317337

Gewichte

Weights

Вес

Ausführung Design Исполнения	Gewicht (kg) Weight (kg) Вес (кг)	Gewicht (lbs) Weight (lbs) Вес (lbs)
P3-70 Версия А	1160	2560
P3-70G Версия А	1230	2710
P3-70 Версия В, С	1170	2580
P3-70G Версия В, С	1240	2730
P3-70 Версия D	1150	2540
P3-70G Версия D	1220	2690

Gewichtsabweichungen bedingt durch verschiedene Optionen möglich.

Weight differences are subject to different options.

В зависимости от исполнения вес может быть иным.

URACA Pumpenfabrik GmbH & Co. KG
Sirchinger Str. 15
72574 Bad Urach, Германия
Telefon +49 (71 25) 133-0
Telefax +49 (71 25) 133-202
info@uraca.de
www.uraca.de

Сертификация согласно:

- LRQA согласно DIN EN ISO 9001:2008
- VGB KTA 1401
- AD 2000 - HP 0
- иные сертификаты по запросу

Technische Spezifikationen

Technical Specification

Техническая спецификация

Hub = 100 mm

Stroke = 100 mm

Ход плунжера = 100 мм

Externe Antriebswellenbelastung auf Anfrage.

External shaft loads upon request

Макс. допустимые радиальные усилия (ременная передача) - по запросу.

Kurbelwellenüberlastsicherung optional.

Optional crankshaft overload protection.

Опция: защита коленчатого вала от перегрузки.

Drehrichtung wählbar.

Direction of rotation selectable.

Вращение в обе стороны.

Die angegebenen Förderströme und Antriebsleistungen gelten für Wasser, volumetrische und mechanische Wirkungsgrade sind dabei berücksichtigt.

Capacity and recommended motor ratings as mentioned apply to water, the average volumetric and mechanical efficiency are taken into consideration.

Указанные показатели расхода и приводной мощности действительны для воды с учетом объемного и механического к.п.д.

Ausführung des Flüssigkeitsteils abhängig von Fördermedium und Einsatzbedingungen.

Liquid end design depends on liquid handled and operation conditions.

Исполнение гидроблока зависит от перекачиваемой среды и условий эксплуатации насоса.

Andere Betriebsdaten und detaillierte Abmessungen auf Anfrage.

Other operating data and detailed dimensions are available on request.

Дальнейшие характеристики и размеры по запросу.

Konstruktionsbedingt sind Drehzeleinschränkungen bei verschiedenen Druckstufen notwendig.

Speed limitation at different pressure stages is due to design.

В зависимости от конструкции возможны ограничения по скорости для различных ступеней давления.

Erforderliche Zulaufdrücke sind abhängig von Einsatzbedingungen und Pumpenausführung.

The required suction pressure depends on application and pump design.

Необходимое давление на всасывании зависит от применения и исполнения насоса.

Saug- und Druckanschlüsse sowie Antrieb wahlweise links oder rechts möglich.

Suction and discharge connections are available on either side. If required, drive shaft may be supplied on opposite side.

Возможно правое или левое расположение патрубков всасывания и нагнетания, а также привода.

Konstruktionsänderungen vorbehalten. Maße, Gewichte, Abbildungen und Daten unverbindlich. Maße in mm.

Design may be subject to modification. Dimensions, weights, illustrations and technical data are without engagement. Dimensions in mm.

Мы оставляем за собой право на внесение изменений в конструкцию, размеры, вес, иллюстрации и характеристики. Размеры указаны в мм.

Weitere Informationen zum Produktprogramm unter www.uraca.de.

Further informations on the product line can be found at www.uraca.de.

Дальнейшая информация по производственной программе на нашем сайте www.uraca.de.