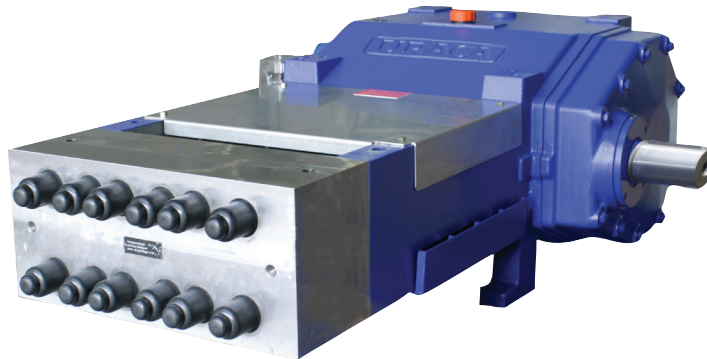


P3-70

URACA



Hochdruck-Plungerpumpe

P max. 330 kW

Die robuste Pumpe P3-70 ist in unterschiedlichen Antriebs- und Flüssigkeitsteil-Varianten erhältlich. Konzipiert für dünnflüssige Medien. Haupt-Einsatzgebiete in Industrie und Dienstleistung:

- Entzunderung
- Industrielle Höchstdruckreinigung
- Sonderanwendungen

High Pressure Reciprocating Plunger Pump

P max. 330 kW

The sturdy pump type P3-70 is available in various drive and liquid end configurations. Designed for low viscous liquids. Main applications in industry and service sector:

- Descaling
- Industrial ultra-high pressure cleaning
- Special applications

Pompe haute pression pistons plongeurs

P max. 330 kW

La pompe P3-70 est robuste et existe en plusieurs variantes différent par leur mode d'entraînement et leur corps de pompe. Conçue pour les fluides liquides. Applications principales dans l'industrie et les services:

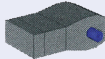
- Décalaminage
- Nettoyage industriel à très haute pression
- Applications spéciales



P3-70 stehend / vertical / verticale

Antrieb Drive Entraînement

P3-70



Ohne integriertes Getriebe.
Without integral gear.
Sans réducteur intégré.

P3-70G



Mit integriertem Getriebe.
With integral gear.
Avec réducteur intégré.

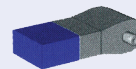
Triebwerk Power ends Mécanisme d'entraînement

Druckschmierung intern obligatorisch, extern optional. Standard pressure lubrication internal or external optional. Graissage sous pression interne en standard, externe en option.

Triebwerkskühler entsprechend Einsatzbedingungen. Power end cooler subject to field of application. Refroidisseur de mécanisme soumis aux conditions de service.

Flüssigkeitsteile Liquid ends Corps de pompe

Version A, B, C, D



Edelstahlausführung mit Einzelstopfbuchsen. From stainless steel with single stuffing boxes. Exécutions en acier surfin avec presse-étoupes à part.

Saugventilauslösung zur verschleißfreien Last-, Leerlaufumschaltung optional. Optional suction valve release for wear free load-, unload change over. Soulèvement des clapets d'aspiration pour mise hors en option charge.

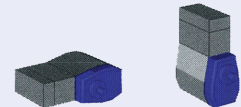
Bauweise Design Exécution

Links- oder Rechtsausführung. Left or right hand drive. Version à gauche ou à droiter.



links/left/gauche rechts/right/droite

Liegende oder stehende Ausführung. In horizontal or vertical design. En exécution horizontale ou verticale.



Technische Daten

Technical Data

Caractéristiques techniques

Antriebsdrehzahl Drive speed Vitesse d'entraînement			1000			1200			1500			1800		2100		
Getriebeübersetzung Gear ratio Rapport du réducteur			4,28	3,70	3,04	4,28	3,70	3,04	4,28	3,70	3,04	4,28	3,70	4,28		
Pumpendrehzahl Pump speed Vitesse pompe			234	270	329	281	324	394	351	405	493	421	486	491		
Version	Druck Pressure Pression bar	Plunger Plunger Pist. plongeur Ø mm	Förderstrom Capacity Débit						Antriebsleistung Power required Puissance absorbée							
Version	Version	Version	V/min (±2%)												kW (+3%)	
Version	Version	Version	V/min	kW	V/min	kW	V/min	kW	V/min	kW	V/min	kW	V/min	kW	V/min	kW
A	250	80	V/min	335	387	471	402	465	565	500	580	705	605	695	705	
			kW	153	176	214	183	212	257	229	265	322	275	317	320	
	280	75	V/min	297	343	417	356	412	500	445	515	625	535	620	625	
			kW	151	175	213	182	210	255	227	262	319	272	315	318	
	325	70	V/min	261	302	367	313	362	440	392	453	550	470	545	550	
		kW	154	178	217	185	214	260	231	268	325	278	321	324		
	375	65	V/min	224	259	315	269	311	378	336	388	472	403	466	470	
		kW	153	176	214	183	212	257	229	265	322	275	317	320		
	420	60	V/min	188	217	264	225	261	317	282	326	396	338	391	395	
		kW	143	165	201	172	199	241	215	248	302	258	298	301		
B	525	55	V/min	163	189	229	196	226	275	245	283					
			kW	155	179	218	186	215	261	232	269					
	630	50	V/min	134	155	189	161	186	226	201	233	283	242	279	282	
		kW	153	176	214	183	212	257	229	265	322	275	318	320		
	780	45	V/min	108	124	151	129	149	182	161	187	227	194	224	226	
		kW	151	174	212	181	209	255	226	262	318	272	314	317		
C	1000	40	V/min	85	98	119	102	117	143	127	147	178	152	176	178	
			kW	151	175	213	181	210	255	227	262	319	272	315	318	
	1200	35	V/min	64	74	90	77	89	108	96	111	135	115	133	134	
		kW	136	157	191	163	189	230	204	236	287	245	283	286		
D	1550	32	V/min	53	61	74	63	73	89	79	92	112	95	110	111	
			kW	145	167	203	173	200	244	217	251	305	260	301	303	
	2000	28	V/min	39	45	55	47	55	66	59	68	83	71	82	83	
			kW	137	158	192	164	190	231	205	237	289	246	285	287	
	2500	25	V/min	31	35	43	37	42	52	46	53		55			
		kW	131	152	185	158	182	221	197	228		236				
	2800	22	V/min	23	27	33	28	32	39	35	40		42			
		kW	111	129	156	133	154	188	167	193		200				

Weitere technische Spezifikationen siehe Seite 4.

See page 4 for further technical specification.

Pour plus de spécifications techniques voir page 4.

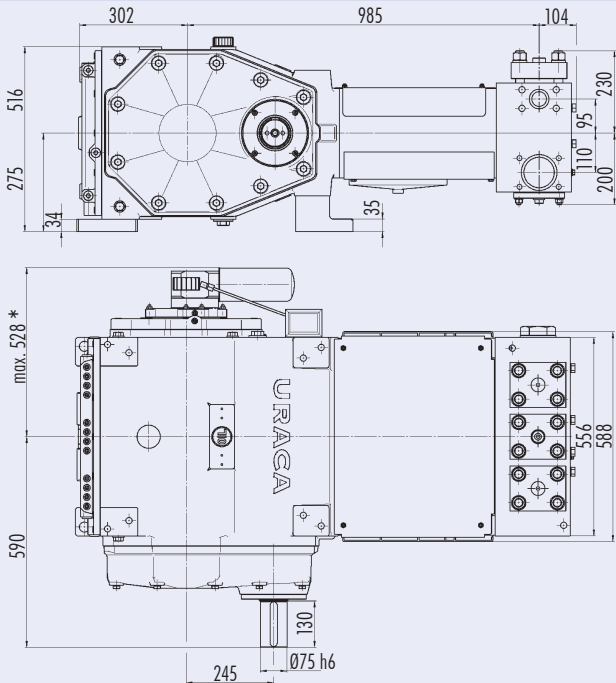
1 bar = 14,5038 psi
 1 l = 0,26417 USGPM = 0,22 IPGPM
 1 kW = 1,3410 HP
 1 mm = 0,03937 inch

Abmessungen

Dimensions

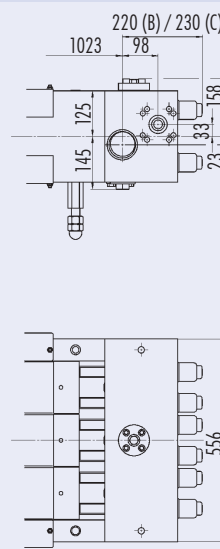
Dimensions

P3-70G liegend / horizontal / horizontale Version A

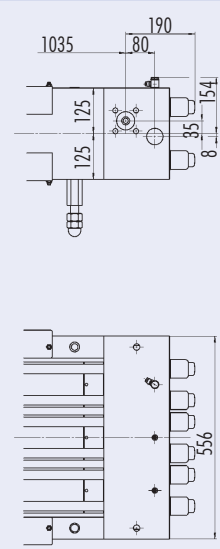


- * Maß gültig bei großer Schmierölpumpe.
- * Dimensions are valid for big lub oil pump.
- * Les dimensions sont valables pour la grande pompe de lubrification.

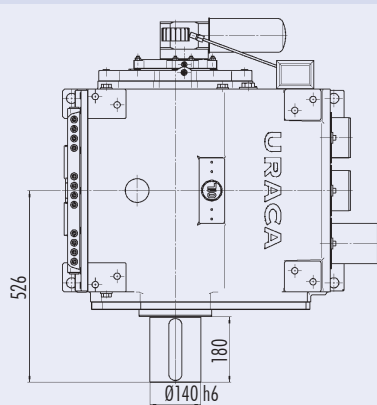
Version B, C



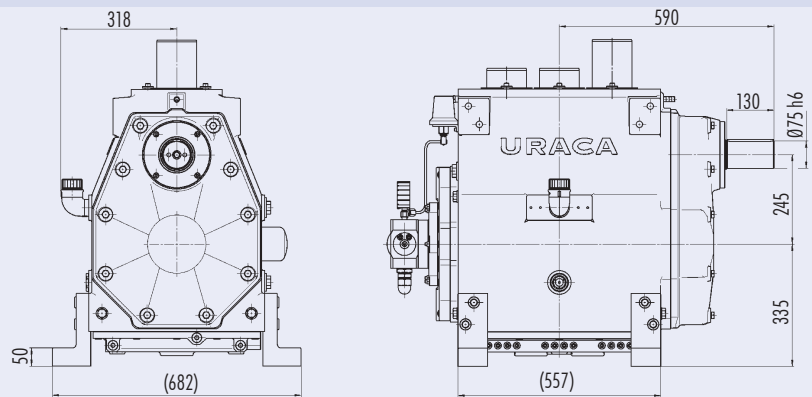
Version D



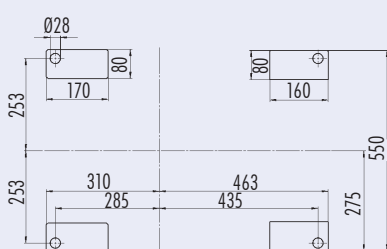
P3-70



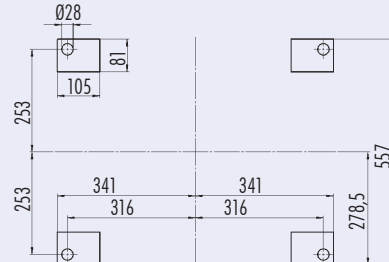
P3-70G stehend / vertical / verticale



Auflagefläche / Floor space / Surface d'appui liegend / horizontal / horizontale



Auflagefläche / Floor space / Surface d'appui stehend / vertical / verticale



A 317337

Gewichte

Weights

Poids

Ausführung Design Exécution	Gewicht (kg) Weight (kg) Poids (kg)	Gewicht (lbs) Weight (lbs) Poids (lbs)
P3-70 Version A	1160	2560
P3-70G Version A	1230	2710
P3-70 Version B, C	1170	2580
P3-70G Version B, C	1240	2730
P3-70 Version D	1150	2540
P3-70G Version D	1220	2690

Gewichtsabweichungen bedingt durch verschiedene Optionen möglich.

Weight differences are subject to different options.

Des variantes de poids sont possibles, dû à des options différentes.

URACA Pumpenfabrik GmbH & Co. KG
Sirchinger Straße 15
72574 Bad Urach, Germany
Phone +49 (71 25) 133-0
Fax +49 (71 25) 133-202
info@uraca.de
www.uraca.de

Certified according to:

- DIN EN ISO 9001:2008 by LRQA
- VGB KTA 1401
- AD 2000 - HP 0
- Others upon request

Technische Spezifikationen

Technical Specification

Spécifications techniques

Hub = 100 mm

Stroke = 100 mm

Course = 100 mm

Externe Antriebswellenbelastung auf Anfrage.

External shaft loads upon request

Forces externes sur arbre d'entraînement sur demand.

Kurbelwellenüberlastsicherung optional.

Optional crankshaft overload protection.

Proximité de surcharge du vilebrequin en option.

Drehrichtung wählbar.

Direction of rotation selectable.

Sens de rotation éligible.

Die angegebenen Förderströme und Antriebsleistungen gelten für Wasser, volumetrische und mechanische Wirkungsgrade sind dabei berücksichtigt.

Capacity and recommended motor ratings as mentioned apply to water, the average volumetric and mechanical efficiency are taken into consideration.

Les débits indiqués et les moteurs à prévoir sont valables pour l'eau, les rendements volumétriques et mécaniques moyens sont pris en considération.

Ausführung des Flüssigkeitsteils abhängig von Fördermedium und Einsatzbedingungen.

Liquid end design depends on liquid handled and operation conditions.

L'exécution de la partie liquide dépend du fluide et des conditions d'opération.

Andere Betriebsdaten und detaillierte Abmessungen auf Anfrage.

Other operating data and detailed dimensions are available on request.

Possibilité d'autres données d'opération et dimensions spécifiques (sur demande).

Konstruktionsbedingt sind Drehzeleinschränkungen bei verschiedenen Druckstufen notwendig.

Speed limitation at different pressure stages is due to design.

Dû au principe de construction, il est nécessaire de limiter la vitesse de rotation pour certains niveaux de pression.

Erforderliche Zulaufdrücke sind abhängig von Einsatzbedingungen und Pumpenausführung.

The required suction pressure depends on application and pump design.

Les pressions d'alimentation nécessaires dépendent des conditions d'utilisation et de l'exécution de la pompe.

Saug- und Druckanschlüsse sowie Antrieb wahlweise links oder rechts möglich.

Suction and discharge connections are available on either side. If required, drive shaft may be supplied on opposite side.

Les raccords à l'aspiration et au refoulement ainsi que la position de l'entraînement seront à gauche ou à droite au choix.

Konstruktionsänderungen vorbehalten. Maße, Gewichte, Abbildungen und Daten unverbindlich. Maße in mm.

Design may be subject to modification. Dimensions, weights, illustrations and technical data are without engagement. Dimensions in mm.

Sour réserve de modifications techniques. Dimensions, poids, dessins et caractéristiques à titre indicatif. Dimensions en mm.

Weitere Informationen zum Produktprogramm unter www.uraca.de.

Further informations on the product line can be found at www.uraca.de.

Pour plus de renseignements relatifs à notre gamme de produits voir www.uraca.de.