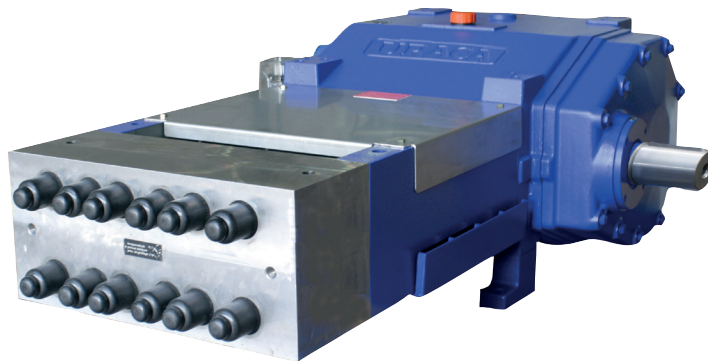


KD 725

URACA



KD 725 stehend / vertical / вертикальный

Hochdruck- Plungerpumpe

P max. 270 kW

Die robuste Pumpe KD 725 ist in unterschiedlichen Antriebs- und Flüssigkeitsteil-Varianten erhältlich. Konzipiert für dünnflüssige Medien. Haupt-Einsatzgebiete in Industrie und Dienstleistung:

- Entzunderung
- Industrielle Höchstdruckreinigung
- Sonderanwendungen

High Pressure Reciprocating Plunger Pump

P max. 270 kW

The sturdy pump type KD 725 is available in various drive and liquid end configurations. Designed for low viscous liquids. Main applications in industry and service sector:

- Descaling
- Industrial ultra-high pressure cleaning
- Special applications

Плунжерный насос высокого давления

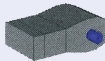
P максимум 270 kW

Надежный насос KD 725 имеется с разными конфигурациями привода и гидроблока. Стандартное исполнение предназначено для жидкотекучих сред. Основные применения в производстве и сфере услуг:

- Гидросбив окалины
- Чистка промышленного оборудования при сверхвысоком давлении
- Специальные применения

Antrieb Drive Привод

KD 725



Ohne integriertes Getriebe.
Without integral gear.
Без встроенного редуктора.

KD 725 G



Mit integriertem Getriebe.
With integral gear.
Со встроенным редуктором.

Triebwerk Power ends Двигатель

Druckschmierung obligatorisch,
intern oder extern.
Pressure lubrication required,
internal or external.

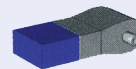
Принудительная смазка внутри -
обязательна; снаружи - по желанию.

Triebwerkskühler entsprechend
Einsatzbedingungen.
Power end cooler subject to field
of application.

Холодильник трансмиссионного масла в
соответствии с условиями применения.

Flüssigkeitsteile Liquid ends Части гидроблока

Version A, B, C, D



Edelstahlausführung mit Einzelstopf-
buchsen.
From stainless steel with single
stuffing boxes.

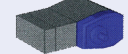
Исполнения из высоколегированных
сталей с отдельными сальниками.

Saugventilauflösung zur verschleiß-
freien Last-, Leerlaufumschaltung
optional.
Optional suction valve release for
wear free load-, unload change over.

Опция: Износостойкая система
размыкания клапана всасывания для
переключения на холостой ход.

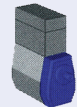
Bauweise Design Конструкция

Links- oder Rechtsausführung.
Left or right hand drive.
Левое или правое расположение
привода.



links/left/слева rechts/right/справа

Liegende oder stehende Ausführung.
In horizontal or vertical design.
Горизонтальное или вертикальное
исполнение.



Technische Daten

Technical Data

Технические характеристики

Antriebsdrehzahl Drive speed Число оборотов привода		min^{-1} min^{-1} МИН		1000			1200			1500			1800		2100
Getriebeübersetzung Gear ratio Передаточное число		$i_{\text{Getr.}}$ i_{gear} $i_{\text{редуктор}}$		4,28	3,70	3,04	4,28	3,70	3,04	4,28	3,70	3,04	4,28	3,70	4,28
Pumpendrehzahl Pump speed Число оборотов насоса		min^{-1} min^{-1} МИН		234	270	329	281	324	394	351	405	493	421	486	491
Version Version Версия	Druck Pressure Давление bar / бар	Plunger Plunger Плунжер Ø mm / мм		Förderstrom Capacity Подача			$\text{l/min} (\pm 2\%)$ $\text{l/min} (\pm 2\%)$ $\text{l/мин} (\pm 2\%)$			Antriebsleistung Power required Потребляемая мощность			$\text{kW} (+3\%)$ $\text{kW} (+3\%)$ $\text{kВт} (+3\%)$		
A	200	80	l/мин кВт	338 123	391 143	476 174	406 148	470 171	570 208	510 185	585 214	715 260	610 222	705 257	710 259
	225	75	l/мин кВт	299 123	346 142	421 173	359 147	415 170	505 207	449 184	520 213	630 259	540 221	625 256	630 258
	260	70	l/мин кВт	263 124	304 144	369 175	315 149	365 173	443 210	394 187	456 216	555 262	473 224	545 259	550 261
	300	65	l/мин кВт	226 123	261 142	317 173	271 148	313 171	381 208	339 185	391 214	476 260	406 222	470 256	474 259
	350	60	l/мин кВт	190 121	219 139	267 170	228 145	263 167	320 203	284 181	329 209	400 254	341 217	395 251	398 253
	420	55	l/мин кВт	156 119	180 138	219 167	187 143	217 165	263 201	234 178	271 206	329 251	281 214	325 248	328 250
B	420	55	l/мин кВт	164 125	189 144	230 175	197 150	227 173	276 211	246 187	284 216				
	510	50	l/мин кВт	135 125	156 144	190 175	162 149	187 173	228 210	202 187	234 216	284 263	243 224	281 259	283 261
	630	45	l/мин кВт	108 123	125 142	152 173	130 148	150 171	183 208	163 185	188 214	228 260	195 222	226 256	228 259
C	800	40	l/мин кВт	85 123	99 142	120 172	102 147	118 170	144 207	128 184	148 213	180 259	154 221	178 255	179 257
	1040	35	l/мин кВт	64 119	74 138	90 168	77 143	89 166	108 201	96 179	112 207	136 252	116 215	134 249	135 251
	1200	32	l/мин кВт	53 113	61 131	75 159	64 136	74 157	89 191	80 170	92 196	112 239	95 204	110 235	111 238
D	1200	32	l/мин кВт	54 115	62 132	75 161	64 138	74 159	91 193	81 172	93 199	113 242	97 206	112 238	113 241
	1600	28	l/мин кВт	40 113	46 130	56 159	48 135	56 157	68 190	60 169	69 196	84 238	72 203	83 235	84 237
	2000	25	l/мин кВт	31 109	36 126	44 153	38 131	43 151	53 184	47 164	54 189	66 230	56 196	65 227	66 229
	2600	22	l/мин кВт	24 105	27 121	33 147	28 126	33 146	40 177	35 157	41 182		42 189		
	2800	20	l/мин кВт	19 91	22 105	27 128	23 109	27 127	32 154	29 137	33 158		34 164		

Weitere technische Spezifikationen
siehe Seite 4.

See page 4 for further technical
specification.

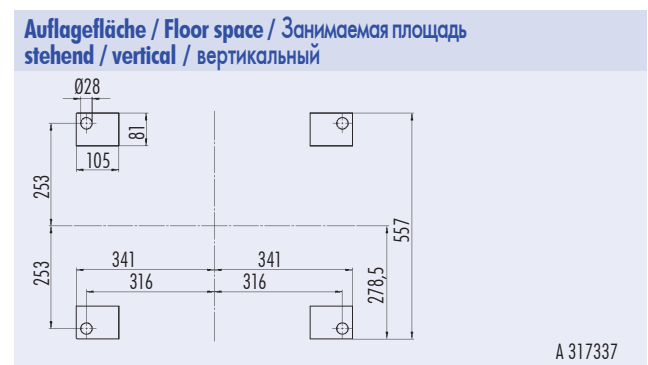
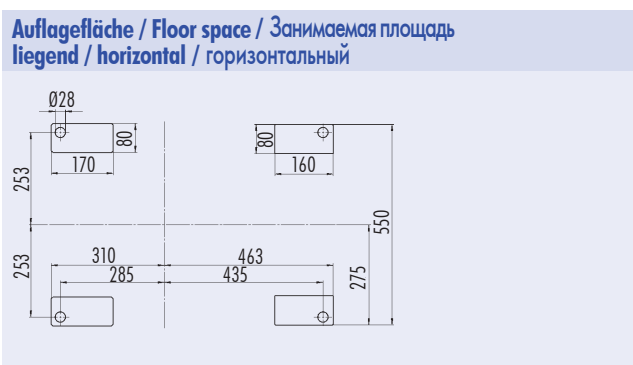
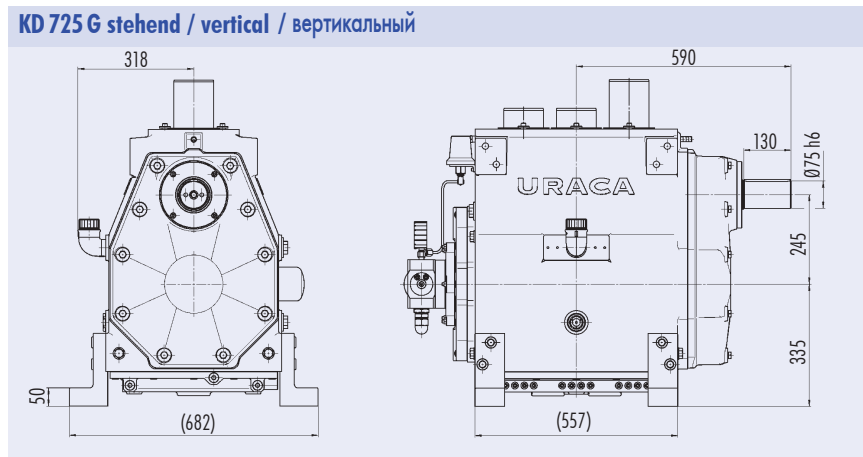
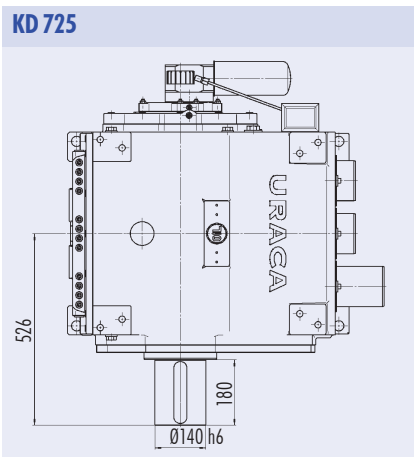
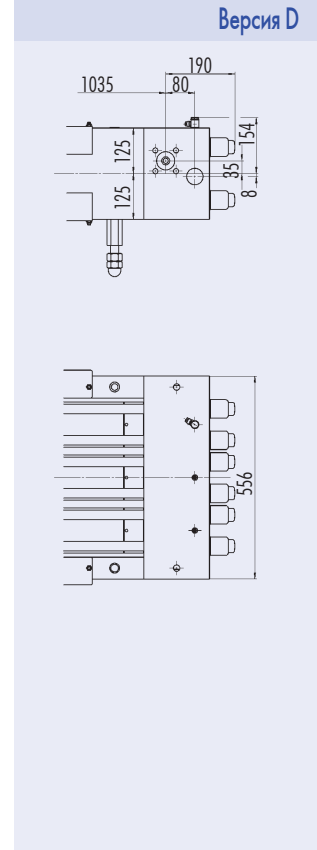
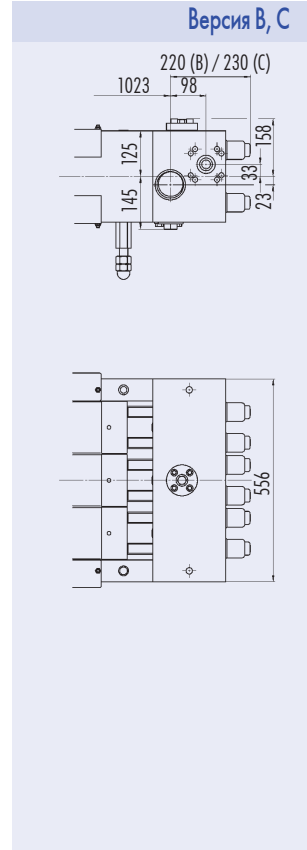
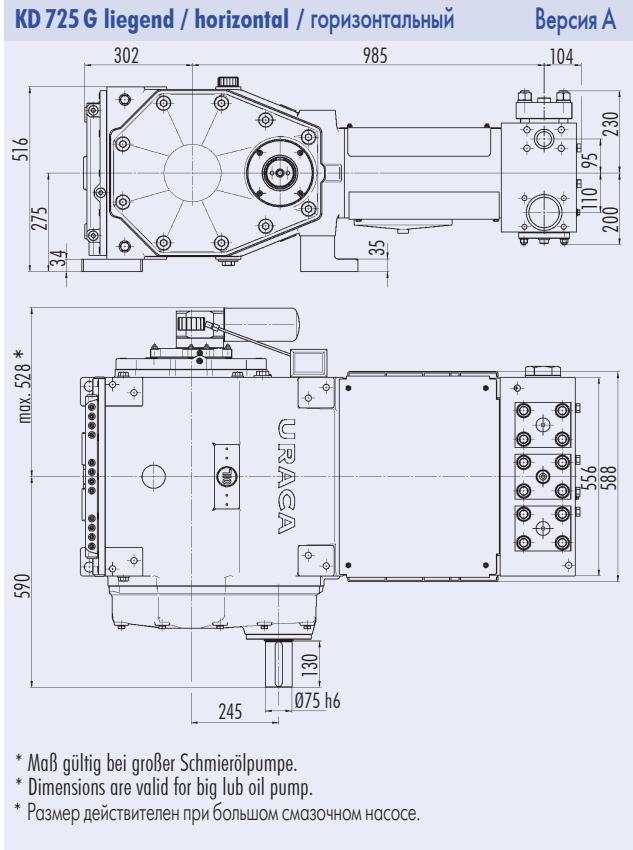
Другие характеристики см. на стр. 4.

1 бар = 14,5038 psi
1 л = 0,26417 USGPM = 0,22 IPGPM
1 кВт = 1,3410 HP
1 мм = 0,03937 inch

Abmessungen

Dimensions

Габариты



A 317337

Gewichte

Weights

Вес

Ausführung Design Исполнения	Gewicht (kg) Weight (kg) Вес (кг)	Gewicht (lbs) Weight (lbs) Вес (lbs)
KD 725 Версия А	1160	2560
KD 725 G Версия А	1230	2710
KD 725 Версия В, С	1170	2580
KD 725 G Версия В, С	1240	2730
KD 725 Версия D	1150	2540
KD 725 G Версия D	1220	2690

Gewichtsabweichungen bedingt durch verschiedene Optionen möglich.

Weight differences are subject to different options.

В зависимости от исполнения вес может быть иным.

URACA Pumpenfabrik GmbH & Co. KG
Sirchinger Str. 15
72574 Bad Urach, Германия
Телефон +49 (71 25) 133-0
Телефакс +49 (71 25) 133-202
info@uraca.de
www.uraca.de

Сертификация согласно:

- LRQA согласно DIN EN ISO 9001:2008
- VGB KTA 1401
- AD 2000 - HP 0
- иные сертификаты по запросу

Technische Spezifikationen

Technical Specification

Техническая спецификация

Hub = 100 mm

Stroke = 100 mm

Ход плунжера = 100 мм

Externe Antriebswellenbelastung auf Anfrage.

External shaft loads upon request

Макс. допустимые радиальные усилия (ременная передача) - по запросу.

Kurbelwellenüberlastsicherung optional.

Optional crankshaft overload protection.

Датчики перегрузки коленвала - по запросу.

Drehrichtung wählbar.

Direction of rotation selectable.

Вращение в обе стороны.

Die angegebenen Förderströme und Antriebsleistungen gelten für Wasser, volumetrische und mechanische Wirkungsgrade sind dabei berücksichtigt.

Capacity and recommended motor ratings as mentioned apply to water, the average volumetric and mechanical efficiency are taken into consideration.

Указанные показатели расхода и приводной мощности действительны для воды с учетом объемного и механического к.п.д.

Ausführung des Flüssigkeitsteils abhängig von Fördermedium und Einsatzbedingungen.

Liquid end design depends on liquid handled and operation conditions.

Исполнение гидроблока зависит от перекачиваемой среды и условий эксплуатации насоса.

Andere Betriebsdaten und detaillierte Abmessungen auf Anfrage.

Other operating data and detailed dimensions are available on request.

Дальнейшие характеристики и размеры по запросу.

Konstruktionsbedingt sind Drehzeiteinschränkungen bei verschiedenen Druckstufen notwendig.

Speed limitation at different pressure stages is due to design.

В зависимости от конструкции возможны ограничения по скорости для различных ступеней давления.

Erforderliche Zulaufdrücke sind abhängig von Einsatzbedingungen und Pumpenausführung.

The required suction pressure depends on application and pump design.

Необходимое давление на всасывании зависит от применения и исполнения насоса.

Saug- und Druckanschlüsse sowie Antrieb wahlweise links oder rechts möglich.

Suction and discharge connections are available on either side. If required, drive shaft may be supplied on opposite side.

Возможно правое или левое расположение патрубков всасывания и нагнетания, а также привода.

Konstruktionsänderungen vorbehalten. Maße, Gewichte, Abbildungen und Daten unverbindlich. Maße in mm.

Design may be subject to modification. Dimensions, weights, illustrations and technical data are without engagement. Dimensions in mm.

Мы оставляем за собой право на внесение изменений в конструкцию, размеры, вес, иллюстрации и характеристики. Размеры указаны в мм.

Weitere Informationen zum Produktprogramm unter www.uraca.de.

Further informations on the product line can be found at www.uraca.de.

Дальнейшая информация по производственной программе на нашем сайте www.uraca.de.