

Rundstrahldüse Typ S

Needle Jet Nozzle Type S

Buse à Jet Rond Type S

URACA

Rundstrahldüse

Einsetzbar für Tankwaschköpfe TWK. Bedingt durch die Bauart sehr gut geeignet für große Wassermengen und große Reinigungsentfernungen. Der punktuell gebündelte Wasserstrahl erzielt eine optimale Wirkung beim Auftreffen. Auch mit Strahlberuhiger.

Needle jet nozzle

used for tank cleaning heads TWK. These nozzles are especially useful for large water capacities and are excellent for cleaning at substantial distances. The integral water jet developed by these nozzles has an optimal effect upon impact. These nozzles are also available with flow stabilizers.

Buse à jet rond

pour têtes de nettoyage rotatives TWK. Le jet d'eau bien focalisé permet un résultat optimal au moment de l'impact. Sa construction permet de travailler avec des grands débits d'eau et de réaliser des nettoyages d'envergure. Il existe également un modèle avec stabilisateur de jet.



Technische Daten

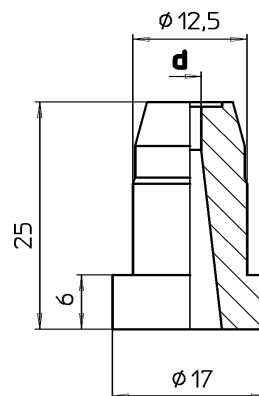
- Steckdüse
- Befestigung mit Düsenhalter
- Rostfreier Stahl, gehärtet
- Abdichtung mittels Flachdichtung oder O-Ring
- Betriebsdruck max. 1200 bar
- Düsenfaktor 0,97

Technical Specification

- Socket nozzle
- Held by a nozzle holder
- Hardened stainless steel
- Sealing via flat gasket or O-ring
- Operating pressure max. 1200 bar
- Nozzle efficiency factor 0,97

Caractéristiques techniques

- Buse à emboîter
- Avec support de buse
- En inox trempé
- Etanchéité par joint plat ou joint torique
- Pression de travail 1200 bar maxi
- Facteur d'efficacité de buse 0,97



Index	d [mm]	Bestell-Nr. / Ref. No. / No. de réf.	Index	d [mm]	Bestell-Nr. / Ref. No. / No. de réf.
0000	0,00	R00000-S	2200	2,80	R0022-S
0650	1,50	R00065-S	2400	2,90	R0024-S
0750	1,60	R00075-S	2600	3,00	R0026-S
0800	1,70	R0008-S	2750	3,10	R00275-S
0900	1,80	R0009-S	3000	3,20	R0030-S
1000	1,90	R0010-S	3100	3,30	R0031-S
1100	2,00	R0011-S	3300	3,40	R0033-S
1250	2,10	R00125-S	3500	3,50	R0035-S
1400	2,20	R0014-S	3700	3,60	R0037-S
1500	2,30	R0015-S	4100	3,80	R0041-S
1650	2,40	R00165-S	4500	4,00	R0045-S
1750	2,50	R00175-S	5550	4,40	R00555-S
1900	2,60	R0019-S	6600	4,80	R0066-S
2000	2,70	R0020-S	9600	5,80	R0096-S

Düsentabelle Nozzle chart Tableau de buses

URACA

Index	0650	0750	0800	0900	1000	1100	1250	1400	1500	1650	1750	1900	2000	2200	2400	2600	2750	3000	3100	3300	3500	3700	4100	4500	5550	6600	9600		
d [mm]	1,50	1,60	1,70	1,80	1,90	2,00	2,10	2,20	2,30	2,40	2,50	2,60	2,70	2,80	2,90	3,00	3,10	3,20	3,30	3,40	3,50	3,60	3,80	4,00	4,40	4,80	5,80		
Druck [bar] Pressure Pression	Durchfluß - Flow rate - Débit [l/min]																												
20	6,4	7,3	8,3	9,3	10,3	11,5	12,6	13,9	15,1	16,5	17,9	19,4	20,9	22,4	24,1	25,8	27,5	29,3	31,2	33,1	35,1	37,1	41,3	45,8	55,4	66,0	96,3		
40	9,1	10,4	11,7	13,1	14,6	16,2	17,9	19,6	21,4	23,3	25,3	27,4	29,5	31,7	34,1	36,4	38,9	41,5	44,1	46,8	49,6	52,5	58,5	64,8	78,4	93,3	136		
60	11,2	12,7	14,3	16,1	17,9	19,8	21,9	24,0	26,2	28,6	31,0	33,5	36,2	38,9	41,7	44,6	47,7	50,8	54,0	57,3	60,7	64,3	71,6	79,3	96,0	114	167		
80	12,9	14,7	16,5	18,6	20,7	22,9	25,3	27,7	30,3	33,0	35,8	38,7	41,7	44,9	48,2	51,5	55,0	58,6	62,4	66,2	70,1	74,2	82,7	91,6	111	132	193		
100	14,4	16,4	18,5	20,7	23,1	25,6	28,2	31,0	33,9	36,9	40,0	43,3	46,7	50,2	53,8	57,6	61,5	65,6	69,7	74,0	78,4	83,0	92,4	102	124	148	215		
120	15,8	18,0	20,3	22,7	25,3	28,1	30,9	33,9	37,1	40,4	43,8	47,4	51,1	55,0	59,0	63,1	67,4	71,8	76,4	81,1	85,9	90,9	101	112	136	162	236		
140	17,0	19,4	21,9	24,5	27,3	30,3	33,4	36,7	40,1	43,6	47,3	51,2	55,2	59,4	63,7	68,2	72,8	77,6	82,5	87,6	92,8	98,2	109	121	147	175	255		
160	18,2	20,7	23,4	26,2	29,2	32,4	35,7	39,2	42,8	46,6	50,6	54,7	59,0	63,5	68,1	72,9	77,8	82,9	88,2	93,6	99,2	105	117	130	157	187	272		
180	19,3	22,0	24,8	27,8	31,0	34,4	37,9	41,6	45,4	49,5	53,7	58,1	62,6	67,3	72,2	77,3	82,5	88,0	93,5	99,3	105	111	124	137	166	198	289		
200	20,4	23,2	26,2	29,3	32,7	36,2	39,9	43,8	47,9	52,1	56,6	61,2	66,0	71,0	76,1	81,5	87,0	92,7	98,6	105	111	117	131	145	175	209	305		
250	22,8	25,9	29,3	32,8	36,5	40,5	44,6	49,0	53,5	58,3	63,3	68,4	73,8	79,4	85,1	91,1	97,3	104	110	117	124	131	146	162	196	233	341		
300	24,9	28,4	32,0	35,9	40,0	44,4	48,9	53,7	58,7	63,9	69,3	75,0	80,8	86,9	93,3	99,8	107	114	121	128	136	144	160	177	215	255	373		
350	26,9	30,7	34,6	38,8	43,2	47,9	52,8	58,0	63,4	69,0	74,9	81,0	87,3	93,9	101	108	115	123	130	138	147	155	173	192	232	276	403		
400	28,8	32,8	37,0	41,5	46,2	51,2	56,5	62,0	67,7	73,8	80,0	86,6	93,3	100	108	115	123	131	139	148	157	166	185	205	248	295	431		
450	30,6	34,8	39,2	44,0	49,0	54,3	59,9	65,7	71,8	78,2	84,9	91,8	99,0	106	114	122	131	139	148	157	166	176	196	217	263	313	457		
500	32,2	36,6	41,4	46,4	51,7	57,3	63,1	69,3	75,7	82,5	89,5	96,8	104	112	120	129	138	147	156	165	175	186	207	229	277	330	482		
550	33,8	38,4	43,4	48,6	54,2	60,1	66,2	72,7	79,4	86,5	93,8	101	109	118	126	135	144	154	164	174	184	195	217	240	291	346	505		
600	35,3	40,1	45,3	50,8	56,6	62,7	69,2	75,9	83,0	90,3	98,0	106	114	123	132	141	151	161	171	181	192	203	226	251	304	361	528		
650	36,7	41,8	47,2	52,9	58,9	65,3	72,0	79,0	86,3	94,0	102	110	119	128	137	147	157	167	178	189	200	212	236	261	316	376	549		
700	38,1	43,4	49,0	54,9	61,1	67,8	74,7	82,0	89,6	97,6	106	115	123	133	142	152	163	173	184	196	207	220	245	271	328	390	570		
750	39,4	44,9	50,7	56,8	63,3	70,1	77,3	84,9	92,7	101,0	110	119	128	137	147	158	168	180	191	203	215	227	253	281	339	404	590		
800	40,7	46,4	52,3	58,7	65,4	72,4	79,9	87,6	95,8	104	113	122	132	142	152	163	174	185	197	209	222	235	261	290	351	417	609		
850	42,0	47,8	53,9	60,5	67,4	74,7	82,3	90,3	98,7	108	117	126	136	146	157	168	179	191	203	216	229	242	270	299	361	430	628		
900	43,2	49,2	55,5	62,2	69,3	76,8	84,7	93,0	102	111	120	130	140	151	162	173	185	197	209	222	235	249	277	307	372	443	646		
950	44,4	50,5	57,0	63,9	71,2	78,9	87,0	95,5	104	114	123	133	144	155	166	178	190	202	215	228	242	256	285	316	382	455	664		
1000	45,6	51,8	58,5	65,6	73,1	81,0	89,3	98,0	107	117	127	137	148	159	170	182	195	207	220	234	248	262	292	324	392	466	681		
1050	46,7	53,1	60,0	67,2	74,9	83,0	91,5	100	110	119	130	140	151	163	174	187	199	212	226	240	254	269	300	332	402	478	698		
1100	47,8	54,4	61,4	68,8	76,7	84,9	93,6	103	112	122	133	144	155	166	179	191	204	217	231	245	260	275	307	340	411	489	714		
1150	48,8	55,6	62,7	70,3	78,4	86,8	95,7	105	115	125	136	147	158	170	183	195	209	222	236	251	266	281	313	347	420	500	730		
1200	49,9	56,8	64,1	71,9	80,1	88,7	97,8	107	117	128	139	150	162	174	187	200	213	227	242	256	272	287	320	355	429	511	746		

URACA Pumpenfabrik GmbH & Co.KG
Sirchinger Str. 15
D-72574 Bad Urach, Germany
Phone +49 7125 133-0
Fax +49 7125 133-202
info@uraca.de
www.uraca.de

Certified according to:

- DIN EN ISO 9001:2000 by LRQA
- VGB KTA 1401
- AD 2000 - HP 0
- Others upon request

Konstruktionsänderungen vorbehalten. Maße, Gewichte, Abbildungen und Daten unverbindlich. Maße in mm. Zwischengrößen auf Anfrage.

Design may be subject to modification. Dimensions, weights, illustrations and technical data are without engagement. Dimensions in mm. Dimensions inbetween upon request.

Sous réserve de modifications techniques. Dimensions, poids, dessins et caractéristiques à titre indicatif. Dimensions en mm. Valeurs intermédiaires sur demande.

HIGH PRESSURE - STATE OF THE ART TECHNOLOGY - WORLDWIDE