

Flachstrahldüse Typ S

Fan Jet Nozzle Type S

Buse à Jet Plat Type S

URACA

Flachstrahldüse

Einsetzbar für Tankwaschköpfe TWK. Bedingt durch die Bauart sehr gut geeignet für große Wassermengen und große Reinigungsentfernungen. Der aufgefächerte Wasserstrahl erzielt eine optimale Wirkung bei gleichmäßiger und effizienter Flächenbearbeitung. Auch mit Strahlberuhiger.

Fan jet nozzle

used for tank cleaning heads TWK. Excellent when used with high capacities and for large surface area removal requirements. The fan water jet develops an efficient uniform surface cleaning effect. These nozzles are also available with flow stabilizers.

Buse à jet plat

pour têtes de nettoyage rotatives TWK. Sa construction permet de travailler avec des grands débits d'eau et de réaliser des nettoyages d'envergure. Le jet en éventail permet un nettoyage aussi bien efficace que régulier des superficies à traiter. Il existe également un modèle avec stabilisateur de jet.



Technische Daten

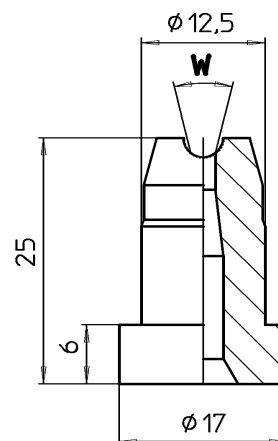
- Steckdüse
- Befestigung mit Düsenhalter
- Rostfreier Stahl, gehärtet
- Abdichtung mittels Flachdichtung oder O-Ring
- Betriebsdruck max. 1200 bar
- Strahlwinkel 6°

Technical Specification

- Socket nozzle
- Held by a nozzle holder
- Hardened stainless steel
- Sealing via flat gasket or O-ring
- Operating pressure max. 1200 bar
- 6° fan profile

Caractéristiques techniques

- Buse à emboîter
- Raccord avec porte-buse
- En inox trempé
- Etanchéité par moyen de joint plat ou joint torique
- Pression de travail maxi 1200 bar
- Angle de travail 6°



Index	Bestell-Nr. / Ref. No. / No. de réf.	Index	Bestell-Nr. / Ref. No. / No. de réf.
	6°		6°
0650	R06065-S	1650	R06165-S
0750	R06075-S	1750	R06175-S
0800	R0608-S	1900	R0619-S
0900	R0609-S	2000	R0620-S
1000	R0610-S	2200	R0622-S
1100	R0611-S	2400	R0624-S
1250	R06125-S	2600	R0626-S
1400	R0614-S	3000	R0630-S
1500	R0615-S	4000	R0640-S

Düsentabelle

Nozzle chart

Tableau de buses



Index	0650	0750	0800	0900	1000	1100	1250	1400	1500	1650	1750	1900	2000	2200	2400	2600	3000	4000
Druck [bar] Pressure Pression	Durchfluß - Flow rate - Débit [l/min]																	
20	6,5	7,5	8,0	9,0	10,0	11,0	12,5	14,0	15,0	16,5	17,5	19,0	20,0	22,0	24,0	26,0	30,0	40,0
40	9,2	10,6	11,3	12,7	14,1	15,6	17,7	19,8	21,2	23,3	24,7	26,9	28,3	31,1	33,9	36,8	42,4	56,6
60	11,3	13,0	13,9	15,6	17,3	19,1	21,7	24,2	26,0	28,6	30,3	32,9	34,6	38,1	41,6	45,0	52,0	69,3
80	13,0	15,0	16,0	18,0	20,0	22,0	25,0	28,0	30,0	33,0	35,0	38,0	40,0	44,0	48,0	52,0	60,0	80,0
100	14,5	16,8	17,9	20,1	22,4	24,6	28,0	31,3	33,5	36,9	39,1	42,5	44,7	49,2	53,7	58,1	67,1	89,4
150	17,8	20,5	21,9	24,6	27,4	30,1	34,2	38,3	41,1	45,2	47,9	52,0	54,8	60,2	65,7	71,2	82,2	110
200	20,6	23,7	25,3	28,5	31,6	34,8	39,5	44,3	47,4	52,2	55,3	60,1	63,2	69,6	75,9	82,2	94,9	126
250	23,0	26,5	28,3	31,8	35,4	38,9	44,2	49,5	53,0	58,3	61,9	67,2	70,7	77,8	84,9	91,9	106	141
300	25,2	29,0	31,0	34,9	38,7	42,6	48,4	54,2	58,1	63,9	67,8	73,6	77,5	85,2	93,0	101	116	155
350	27,2	31,4	33,5	37,6	41,8	46,0	52,3	58,6	62,7	69,0	73,2	79,5	83,7	92,0	100	109	125	167
400	29,1	33,5	35,8	40,2	44,7	49,2	55,9	62,6	67,1	73,8	78,3	85,0	89,4	98,4	107	116	134	179
450	30,8	35,6	37,9	42,7	47,4	52,2	59,3	66,4	71,2	78,3	83,0	90,1	94,9	104	114	123	142	190
500	32,5	37,5	40,0	45,0	50,0	55,0	62,5	70,0	75,0	82,5	87,5	95,0	100	110	120	130	150	200
550	34,1	39,3	42,0	47,2	52,4	57,7	65,6	73,4	78,7	86,5	91,8	99,6	105	115	126	136	157	210
600	35,6	41,1	43,8	49,3	54,8	60,2	68,5	76,7	82,2	90,4	95,9	104	110	120	131	142	164	219
650	37,1	42,8	45,6	51,3	57,0	62,7	71,3	79,8	85,5	94,1	99,8	108	114	125	137	148	171	228
700	38,5	44,4	47,3	53,2	59,2	65,1	74,0	82,8	88,7	97,6	104	112	118	130	142	154	177	237
750	39,8	45,9	49,0	55,1	61,2	67,4	76,5	85,7	91,9	101	107	116	122	135	147	159	184	245
800	41,1	47,4	50,6	56,9	63,2	69,6	79,1	88,5	94,9	104	111	120	126	139	152	164	190	253
850	42,4	48,9	52,2	58,7	65,2	71,7	81,5	91,3	97,8	108	114	124	130	143	156	169	196	261
900	43,6	50,3	53,7	60,4	67,1	73,8	83,9	93,9	101	111	117	127	134	148	161	174	201	268
950	44,8	51,7	55,1	62,0	68,9	75,8	86,2	96,5	103	114	121	131	138	152	165	179	207	276
1000	46,0	53,0	56,6	63,6	70,7	77,8	88,4	99,0	106	117	124	134	141	156	170	184	212	283
1050	47,1	54,3	58,0	65,2	72,5	79,7	90,6	101	109	120	127	138	145	159	174	188	217	290
1100	48,2	55,6	59,3	66,7	74,2	81,6	92,7	104	111	122	130	141	148	163	178	193	222	297
1150	49,3	56,9	60,7	68,2	75,8	83,4	94,8	106	114	125	133	144	152	167	182	197	227	303
1200	50,3	58,1	62,0	69,7	77,5	85,2	96,8	108	116	128	136	147	155	170	186	201	232	310

URACA Pumpenfabrik GmbH & Co. KG
 Sirchinger Str. 15
 D-72574 Bad Urach, Germany
 Phone +49 7125 133-0
 Fax +49 7125 133-202
 info@uraca.de
 www.uraca.de

Certified according to:
 ■ DIN EN ISO 9001:2000 by LRQA
 ■ VGB KTA 1401
 ■ AD 2000 - HP 0
 ■ Others upon request

Konstruktionsänderungen vorbehalten. Maße, Gewichte, Abbildungen und Daten unverbindlich. Maße in mm. Zwischengrößen auf Anfrage.

Design may be subject to modification. Dimensions, weights, illustrations and technical data are without engagement. Dimensions in mm. Dimensions inbetween upon request.

Sous réserve de modifications techniques. Dimensions, poids, dessins et caractéristiques à titre indicatif. Dimensions en mm. Valeurs intermédiaires sur demande.

HIGH PRESSURE - STATE OF THE ART TECHNOLOGY - WORLDWIDE