

Rundstrahldüse Typ P

Needle Jet Nozzle Type P

Buse à Jet Rond Type P

URACA

Rundstrahldüse

Einsetzbar für Spritzpistolen SP, Rotationswaschdüsen RWD, Rotationswaschköpfe RWK, Tankwaschköpfe TWK und Flächenreiniger FL. Der punktuell gebündelte Wasserstrahl erzielt eine optimale Wirkung beim Auftreffen. Bei großen Reinigungs-entfernungen mit Strahlberuhiger.

Needle jet nozzle

used for spray guns SP, rotating cleaning nozzles RWD, rotating cleaning heads RWK, tank cleaning heads TWK and surface cleaners FL. The homogeneous compact water jet has an optimal effect upon impact. To extend jet cohesiveness for longer range cleaning a flow stabilizer component is available.

Buse à jet rond

pour pistolets de nettoyage SP, buses de nettoyage rotatives RWD, têtes de nettoyage rotatives RWK, têtes de nettoyage TWK et nettoyeurs de surfaces FL. Le jet d'eau bien focalisé permet un résultat optimal au moment de l'impact. Pour les nettoyages à grande distance il existe un modèle avec stabilisateur de jet.



Technische Daten

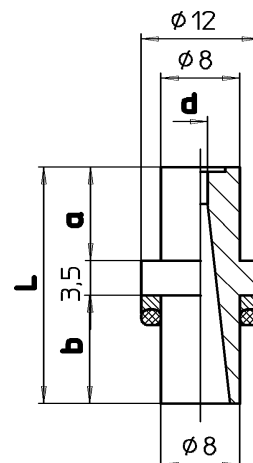
- Steckdüse
- Befestigung mit Düsenhalter
- Rostfreier Stahl, gehärtet
- Abdichtung mittels O-Ring und Stützring
- Betriebsdruck max. 1600 bar
- Düsenfaktor 0,97

Technical Specification

- Socket nozzle
- Held by a nozzle holder
- Hardened stainless steel
- Sealing via O-ring and support ring
- Operating pressure max. 1600 bar
- Nozzle efficiency factor 0,97

Caractéristiques techniques

- Buse à emboîter
- Raccord avec porte-buse
- En inox trempé
- Etanchéité par joint torique et bague de support
- Pression de travail maxi 1600 bar
- Facteur d'efficacité de buse 0,97



Index	d [mm]	L [mm]	a [mm]	b [mm]	Bestell-Nr. / Ref. no. / No. de réf.	Index	d [mm]	L [mm]	a [mm]	b [mm]	Bestell-Nr. / Ref. no. / No. de réf.
0000	0,00	24	9,0	11,5	R00000-P	0550	1,40	24	9,0	11,5	R00055-P
0050	0,50	12	4,0	4,5	R00005-P	0650	1,50	24	9,0	11,5	R00065-P
0100	0,60	12	4,0	4,5	R0001-P	0750	1,60	24	9,0	11,5	R00075-P
0140	0,70	12	4,0	4,5	R00014-P	0800	1,70	24	9,0	11,5	R0008-P
0160	0,75	12	4,0	4,5	R00016-P	0900	1,80	24	9,0	11,5	R0009-P
0180	0,80	12	4,0	4,5	R00018-P	1000	1,90	24	9,0	11,5	R0010-P
0200	0,85	12	4,0	4,5	R0002-P	1100	2,00	24	9,0	11,5	R0011-P
0250	0,90	24	9,0	11,5	R00025-P	1400	2,20	24	9,0	11,5	R0014-P
0270	0,95	24	9,0	11,5	R00027-P	1650	2,40	24	9,0	11,5	R00165-P
0300	1,00	24	9,0	11,5	R0003-P	1900	2,60	24	9,0	11,5	R0019-P
0340	1,05	24	9,0	11,5	R00034-P	2200	2,80	24	9,0	11,5	R0022-P
0350	1,10	24	9,0	11,5	R00035-P	2500	3,00	24	9,0	11,5	R0025-P
0400	1,20	24	9,0	11,5	R0004-P	4500	4,00	24	9,0	11,5	R0045-P
0450	1,30	24	9,0	11,5	R00045-P	7000	5,00	24	9,0	11,5	R0070-P

Zubehör / Accessories / Accessoires

O-Ring / O-ring / Joint torique	L109552
Stützring / Support ring / Bague-support	E177684
Strahlberuhiger / Flow stabilizer / Stabilisateur de jet	W3506
Düsenhalter für Spritzpistolen SP/ Nozzle holder for spray guns SP/ Porte-buse pour pistolets de nettoyage SP	W4149

Düsentabelle Nozzle chart Tableau de buses

URACA

Index	0050	0100	0140	0160	0180	0200	0250	0270	0300	0340	0350	0400	0450	0550	0650	0750	0800	0900	1000	1100	1400	1650	1900	2200	2500	4500	7000	
d [mm]	0,50	0,60	0,70	0,75	0,80	0,85	0,90	0,95	1,00	1,05	1,10	1,20	1,30	1,40	1,50	1,60	1,70	1,80	1,90	2,00	2,20	2,40	2,60	2,80	3,00	4,00	5,00	
Druck [bar] Pressure Pression	Durchsatz - Flow rate - Débit [l/min]																											
20	0,7	1,0	1,4	1,6	1,8	2,1	2,3	2,6	2,9	3,2	3,5	4,1	4,8	5,6	6,4	7,3	8,3	9,3	10,3	11,5	13,9	16,5	19,4	22,4	25,8	45,8	71,6	
50	1,1	1,6	2,2	2,5	2,9	3,3	3,7	4,1	4,5	5,0	5,5	6,5	7,7	8,9	10,2	11,6	13,1	14,7	16,3	18,1	21,9	26,1	30,6	35,5	40,7	72,4	113	
100	1,6	2,3	3,1	3,6	4,1	4,6	5,2	5,8	6,4	7,1	7,7	9,2	10,8	12,5	14,4	16,4	18,5	20,7	23,1	25,6	31,0	36,9	43,3	50,2	57,6	102	160	
150	2,0	2,8	3,8	4,4	5,0	5,7	6,4	7,1	7,8	8,6	9,5	11,3	13,3	15,4	17,6	20,1	22,7	25,4	28,3	31,4	37,9	45,2	53,0	61,5	70,6	125	196	
200	2,3	3,3	4,4	5,1	5,8	6,5	7,3	8,2	9,1	10,0	11,0	13,0	15,3	17,7	20,4	23,2	26,2	29,3	32,7	36,2	43,8	52,1	61,2	71,0	81,5	145	226	
250	2,5	3,6	5,0	5,7	6,5	7,3	8,2	9,1	10,1	11,2	12,2	14,6	17,1	19,8	22,8	25,9	29,3	32,8	36,5	40,5	49,0	58,3	68,4	79,4	91,1	162	253	
300	2,8	4,0	5,4	6,2	7,1	8,0	9,0	10,0	11,1	12,2	13,4	16,0	18,7	21,7	24,9	28,4	32,0	35,9	40,0	44,4	53,7	63,9	75,0	86,9	99,8	177	277	
350	3,0	4,3	5,9	6,7	7,7	8,7	9,7	10,8	12,0	13,2	14,5	17,2	20,2	23,5	26,9	30,7	34,6	38,8	43,2	47,9	58,0	69,0	81,0	93,9	108	192	299	
400	3,2	4,6	6,3	7,2	8,2	9,3	10,4	11,6	12,8	14,1	15,5	18,4	21,6	25,1	28,8	32,8	37,0	41,5	46,2	51,2	62,0	73,8	86,6	100	115	205	320	
450	3,4	4,9	6,7	7,6	8,7	9,8	11,0	12,3	13,6	15,0	16,4	19,6	23,0	26,6	30,6	34,8	39,2	44,0	49,0	54,3	65,7	78,2	91,8	106	122	217	340	
500	3,6	5,2	7,0	8,1	9,2	10,3	11,6	12,9	14,3	15,8	17,3	20,6	24,2	28,1	32,2	36,6	41,4	46,4	51,7	57,3	69,3	82,5	96,8	112	129	229	358	
550	3,8	5,4	7,4	8,4	9,6	10,8	12,2	13,6	15,0	16,6	18,2	21,6	25,4	29,4	33,8	38,4	43,4	48,6	54,2	60,1	72,7	86,5	101	118	135	240	375	
600	3,9	5,6	7,7	8,8	10,0	11,3	12,7	14,2	15,7	17,3	19,0	22,6	26,5	30,7	35,3	40,1	45,3	50,8	56,6	62,7	75,9	90,3	106	123	141	251	392	
650	4,1	5,9	8,0	9,2	10,4	11,8	13,2	14,7	16,3	18,0	19,7	23,5	27,6	32,0	36,7	41,8	47,2	52,9	58,9	65,3	79,0	94,0	110	128	147	261	408	
700	4,2	6,1	8,3	9,5	10,8	12,2	13,7	15,3	16,9	18,7	20,5	24,4	28,6	33,2	38,1	43,4	49,0	54,9	61,1	67,8	82,0	97,6	115	133	152	271	423	
750	4,4	6,3	8,6	9,9	11,2	12,7	14,2	15,8	17,5	19,3	21,2	25,2	29,6	34,4	39,4	44,9	50,7	56,8	63,3	70,1	84,9	101	119	137	158	281	438	
800	4,5	6,5	8,9	10,2	11,6	13,1	14,7	16,3	18,1	20,0	21,9	26,1	30,6	35,5	40,7	46,4	52,3	58,7	65,4	72,4	87,6	104	122	142	163	290	453	
850	4,7	6,7	9,1	10,5	11,9	13,5	15,1	16,8	18,7	20,6	22,6	26,9	31,5	36,6	42,0	47,8	53,9	60,5	67,4	74,7	90,3	108	126	146	168	299	467	
900	4,8	6,9	9,4	10,8	12,3	13,9	15,6	17,3	19,2	21,2	23,2	27,7	32,5	37,6	43,2	49,2	55,5	62,2	69,3	76,8	93,0	111	130	151	173	307	480	
950	4,9	7,1	9,7	11,1	12,6	14,3	16,0	17,8	19,7	21,8	23,9	28,4	33,3	38,7	44,4	50,5	57,0	63,9	71,2	78,9	95,5	114	133	155	178	316	493	
1000	5,1	7,3	9,9	11,4	13,0	14,6	16,4	18,3	20,2	22,3	24,5	29,2	34,2	39,7	45,6	51,8	58,5	65,6	73,1	81,0	98,0	117	137	159	182	324	506	
1100	5,3	7,6	10,4	11,9	13,6	15,3	17,2	19,2	21,2	23,4	25,7	30,6	35,9	41,6	47,8	54,4	61,4	68,8	76,7	84,9	103	122	144	166	191	340	531	
1200	5,5	8,0	10,9	12,5	14,2	16,0	18,0	20,0	22,2	24,5	26,8	31,9	37,5	43,5	49,9	56,8	64,1	71,9	80,1	88,7	107	128	150	174	200	355	554	
1300	5,8	8,3	11,3	13,0	14,8	16,7	18,7	20,8	23,1	25,4	27,9	33,2	39,0	45,2	51,9	59,1	66,7	74,8	83,3	92,3	112	133	156	181	208	369	577	
1400	6,0	8,6	11,7	13,5	15,3	17,3	19,4	21,6	24,0	26,4	29,0	34,5	40,5	47,0	53,9	61,3	69,2	77,6	86,5	95,8	116	138	162	188	216	383	599	
1500	6,2	8,9	12,1	13,9	15,9	17,9	20,1	22,4	24,8	27,3	30,0	35,7	41,9	48,6	55,8	63,5	71,7	80,3	89,5	99,2	120	143	168	194	223	397	620	
1600	6,4	9,2	12,5	14,4	16,4	18,5	20,7	23,1	25,6	28,2	31,0	36,9	43,3	50,2	57,6	65,6	74,0	83,0	92,4	102	124	148	173	201	230	410	640	
	< 150 N														150-250 N										> 250 N			

URACA Pumpenfabrik GmbH & Co.KG
Sirchinger Straße 15
72574 Bad Urach, Germany
Phone + 49 (71 25) 133-0
Fax + 49 (71 25) 133-202
info@uraca.de
www.uraca.de

Certified according to:

- DIN EN ISO 9001:2008 by LRQA
- VGB KTA 1401
- AD 2000 - HP 0
- Others upon request

Achtung !

Für handgeführtes Arbeiten mit einer Spritzpistole ist der Düsendurchmesser so auszuwählen, daß die Rückstoßkraft in der Längsachse bei maximalem Betriebsdruck 250 N nicht überschreitet.

Übersteigt die Rückstoßkraft 150 N, muß die Spritzpistole gemäß der europäischen Norm EN 1829 mit einer Körperstütze ausgerüstet sein.

Bei Rückstoßkräften über 250 N muß die Düse mechanisch geführt werden.

Attention !

For hand-held work with a spray gun, the nozzle orifice has to be chosen in a way that the reaction force in the longitude axis at maximum operating pressure does not exceed 250 N.

If the reaction force exceeds 150 N, a shoulder support needs to be used according to European standard EN 1829.

If the reaction force exceeds 250 N, nozzle can only be used with a mechanical system.

Attention !

Pour pouvoir travailler mains libres avec un pistolet, il faut choisir un diamètre de buse de façon que la force de recul dans l'axe longitudinal ne dépasse pas les 250 N pour une pression de travail maximale.

Si la force de recul est supérieure à 150 N, le pistolet doit être muni d'un support d'épaule conforme aux Normes Européennes EN 1829.

Pour des valeurs de force de recul supérieures à 250 N, la buse doit être guidée de façon mécanique.

Konstruktionsänderungen vorbehalten. Maße, Gewichte, Abbildungen und Daten unverbindlich. Maße in mm. Zwischengrößen auf Anfrage.

Design may be subject to modification. Dimensions, weights, illustrations and technical data are without engagement. Dimensions in mm. Dimensions inbetween upon request.

Sous réserve de modifications techniques. Dimensions, poids, dessins et caractéristiques à titre indicatif. Dimensions en mm. Valeurs intermédiaires sur demande.