

RAD 2000 RAD 2500 RAD 2800

URACA

Rotationsabtragdüse

Einsetzbar als Vorsatzwerkzeug für Spritzpistolen SP und Spritzlanzen SL sowie für mechanisch geführte Reinigungsvorrichtungen. Besonders geeignet z.B. für

- Tiefenabtrag von Beton- und Stahl-Armierungen
- Schlitz- und Nuten
- Entlackung
- Reinigung von Hinterschneidungen

Rotating mortising nozzle

These cleaning heads are an accessory for spray guns SP and spray lances SL and other mechanically guided cleaning equipment, specially suited for

- Demolition in depth of concrete, steel reinforcements
- Cuttings and grooves
- Paint stripping
- Cleaning of undercuttings

Buse à mater rotative

Utilisation: peut être montée sur les pistolets de nettoyage SP et les lances de nettoyage SL, ou bien sur les installations de nettoyage à support mécanique. Particulièrement qualifiée pour

- Décapage en profondeur des renforcements en béton et acier
- Coupures, rainures
- Délaquage
- Nettoyage de fonds arriérée



Besonderheiten

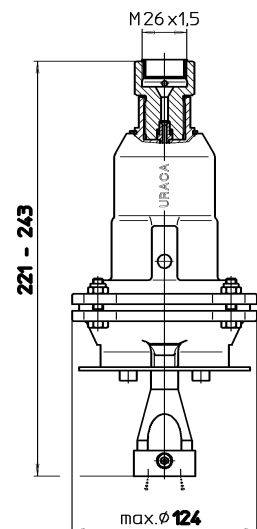
- Keine Fremdenergie erforderlich
- Leicht und robust
- Hohe Lebensdauer
- Stufenlos einstellbare Drehzahl durch verschleißfreie Wirbelstrombremse
- Geschützt eingebaute Düsen
- Verschiedene Düsenköpfe verfügbar mit unterschiedlichen Strahlwinkeln und Düsenanzahlen

Special Features

- No external energy source required
- Robust and light weight
- Excellent service life
- Stepless speed control through a wear-free eddy current brake
- Nozzles are protected
- Various nozzle heads available with multiple jet angles and nozzle numbers

Caractéristiques particulières

- Énergie extérieure non nécessaire
- Léger et robuste
- Longue durée de vie
- Vitesse de rotation réglable sans intervalles imposées grâce à un frein magnétique non sujet à l'usure
- Buses protégées incorporées
- Différentes têtes de buses à obtenir avec différents angles de jet et nombres de buses



Technische Daten

Technical Specification

Caractéristiques techniques

Typ / Type / Type		RAD 2000	RAD 2500	RAD 2800
Betriebsdruck max. / Operating pressure max. / Pression de service maxi.	bar	2000	2500	2800
Empfohlener Durchsatz / Recommended flow rate / Débit recommandé	l/min	10-40	10-40	10-30
Drehzahl einstellbar / Speed adjustable / Vitesse de rotation réglable	min ⁻¹	500-2000	500-2000	500-2000
Gewicht / Weight / Poids	kg	2,0	1,8	2,0
Anschluß für / Connection for use with / Équipé de raccord standard pour		SP 2000, SL 2000, SL 2500, SL 2800	SP 402, SP 802, SP 1202	SP 2000, SL 2000, SL 2500, SL 2800
Anschluß-Adapter für / Connection-adapter for use with / Adapteur nécessaire pour			SP 2000, SL 2000, SL 2500, SL 2800	
Ausführung / Design / Version		Bestell-Nr. / Ref. no. / No. de réf.		
Düsenkopf / Nozzle head / Tête de buse 2x10°		W5135-0301	W6365-00A	W6246-00A
Düsenkopf / Nozzle head / Tête de buse 2x10° + 2x45°			W6365-01A	W6246-01A
Zubehör / Accessories / Accessoires				
Anschluß-Adapter / Connection-adapter / Raccord adapteur			E199689	
Dichtung für Düsen / Nozzle seals / Étanchéité de buse		E301038	L113415	L113415
Düseneinsätze entsprechend Anwendung / Nozzle type subject to utilization / Type de buse selon utilisation		Typ R	Typ E	Typ E

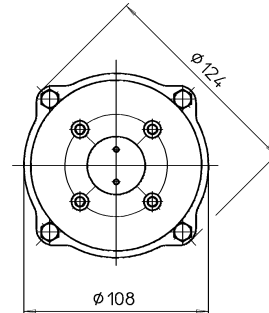
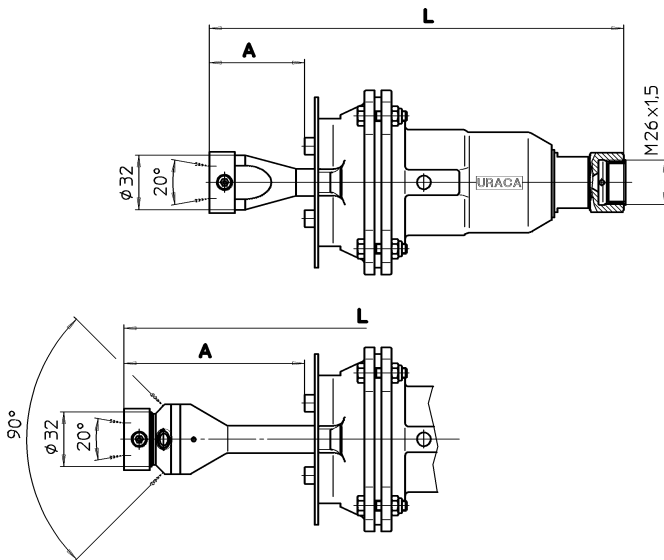
RAD 2000 RAD 2500 RAD 2800

URACA

Maße

Dimensions

Dimensions



URACA Pumpenfabrik GmbH & Co.KG
Sirchinger Str. 15
D-72574 Bad Urach, Germany
Phone +49 7125 133-0
Fax +49 7125 133-202
info@uraca.de
www.uraca.de

Certified according to:

- DIN EN ISO 9001:2000 by LRQA
- VGB KTA 1401
- AD 2000 - HP 0
- Others upon request

Typ / Type / Type	L [mm]	A [mm]
RAD 2000 W5135-0301	221	55
RAD 2500 W6365-00A	222	56
RAD 2500 W6365-01A	272	106
RAD 2800 W6246-00A	243	56
RAD 2800 W6246-01A	295	106

Achtung !

Die Summe aller Rückstoßkräfte darf bei von Hand geführten Spritzeinrichtungen 250 N nicht überschreiten.

Beträgt die Summe aller Rückstoßkräfte mehr als 150 N, muß eine Zweihandbetätigung oder eine Körperstütze verwendet werden.

Bei Rückstoßkräften über 250 N muß die Düse mechanisch geführt werden.

Konstruktionsänderungen vorbehalten. Maße, Gewichte, Abbildungen und Daten unverbindlich. Maße in mm. Andere Ausführungen auf Anfrage.

Attention !

The sum of all reaction forces may not exceed 250 N for hand held tools.

If the sum of all reaction forces is over 150 N, a two handed system or a shoulder supported tool must be utilized.

If reaction forces exceed 250 N a mechanical system is mandatory.

Design may be subject to modification. Dimensions, weights, illustrations and technical data are without engagement. Dimensions in mm. Other models upon request.

Attention !

La somme de toutes les forces de recul ne doit pas dépasser les 250 N en cas de travail manuel avec les pistolets.

Si la somme de toutes les forces de recul est supérieure à 150N, il faut travailler à deux mains ou avec un support d'épaule.

En cas de forces de recul supérieures à 250 N il faut travailler avec un support mécanique.

Sous réserve de modifications techniques. Dimensions, poids, dessins et caractéristiques à titre indicatif. Dimensions en mm. Autres modèles sur demande.

HIGH PRESSURE - STATE OF THE ART TECHNOLOGY - WORLDWIDE