

# Чистая работа.

Ассортимент выпускаемых насосов для промывки канализационных сетей

URACA



# Под высоким давлением мы работаем над оптимальным решением.

**Насосы для промывки канализационных сетей компании URACA – это имя в отрасли.**

Наши насосы высокого давления являются результатом многолетней компетентности в проектировании и конструировании, инновационной технологии и, не в последнюю очередь, высокого качества изготовления. Недаром насосы высокого давления компании URACA создают основу машин для

чистки канализационных сетей и труб. Наши плунжерные насосы компактны, надежны, производительны, универсальны в использовании и уже на протяжении десятилетий хорошо зарекомендовали себя у наших клиентов. «Чистое» решение - это также и дело опыта. Поэтому интеллектуальная технология компании URACA всегда используется там, где необходимо с самых различных поверхностей

удалить любого рода загрязнения и налеты. И именно там, где для

Но давайте узнаем мнение наших клиентов...

## Обзор преимуществ

- Экономично в использовании
- Вне конкуренции производителю
- Безотказно, долговечно и надежно
- Чрезвычайно универсально в использовании
- Надежная в эксплуатации и интеллектуальная технология
- Оптимизированная конструкция для наилучшего соотношения веса/мощности
- Удобство в обслуживании
- Экологично

**«Ни с чем не сравним не только воздух Берлина. Благодаря насосам для промывки канализационных сетей компании URACA тоже самое можно сказать и о его канализации.»**



«Вот уже более 150 лет предприятия Берлинского водоканала «Berliner Wasserbetriebe» снабжают в Берлине и его окрестностях питьевой водой более 3,7 миллиона человек, а также очищают сточные воды после 3,9 миллиона человек. Для того чтобы очистить канализационную сеть общей протяженностью 9500 км, на протяжении многих лет мы используем насосы для промывки канализационных сетей и технологию очистки высоким давлением компании URACA. Тем самым мы обеспечиваем качество наших сточных вод и бережно обходимся с окружающей средой.»

Дипл. инж. Вольфганг Йозвяк  
Отдел технического обслуживания.  
Руководитель управления грузовым автопарком предприятий «Берлинский Водоканал»  
Берлинский Водоканал



**«Высокая надежность насосов для промывки канализационных сетей компании URACA обеспечивает нам высокое качество в повседневной работе.»**



«Компания Onyx Rohr- und Kanal-Service GmbH & Co. KG на протяжении более 30 лет является компетентным партнером для частных лиц, сообществ и предприятий. В случае чистки и осмотра трубопроводных и канализационных систем мы делаем ставку на опыт компании URACA. Наше качество обеспечивается высокой надежностью в повседневной работе насосов для промывки канализационных сетей и технологии очистки высоким давлением компании URACA.»

Хорст-Петер Стахорский  
Руководство компании  
Onyx Rohr- und Kanalservice  
GmbH & Co. KG  
Ганновер



**«Наши клиенты могут на нас положиться. А мы полагаемся на технологию очистки высоким давлением компании URACA.»**

Компания Kanal Wambach является семейным предприятием, которое уже 40 лет осуществляет качественные работы по чистке канализационных сетей, а также очистительные работы в промышленной сфере. Вот уже на протяжении двух поколений благодаря нашему умению предвидеть техническое развитие, экспертным знаниям высокопроизводительной передвижной технике специального назначения мы обеспечиваем надежность и работоспособность канализационных сетей и труб. При этом мы всегда доверяем насосам высокого давления компании URACA, установленным на наших машинах для промывки канализационных сетей и водоструйной технике высокого давления.

Бруно Вамбах  
Коммерческий директор  
Kanal Wambach GmbH  
56566 Neuwied-Engers



# Предложение № 1 насосов для промывки канализационных сетей в Европе.

**Лидером рынка становятся не случайно.**

В нашем случае - это индивидуальный подход к каждому клиенту и предоставление наилучшего решения для любых его нужд. Для этого мы прежде

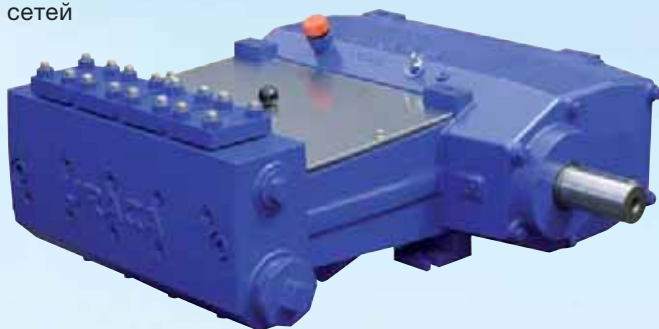
всего задаем себе вопросы: «Какие задачи стоят перед клиентом? Каковы его ежедневные требования? С какими специфическими и необычными задачами он столкнется во время выполнения работ?» Не еще такой

машины для промывки канализационных сетей, для которой у нас бы не было индивидуального решения. Являясь поставщиком комплексной техники высокого давления для машин для промывки канализационных

сетей, компания URACA всегда предложит подходящее решение – а именно, для любой машины для промывки канализационных сетей. Вот поэтому компания URACA и является лидером европейского рынка.

## Насосы высокого давления для промывки канализационных сетей

Центральный объект для чистки канализационных сетей



## Клапаны

Для работы плунжерных насосов высокого давления



## Шланги

Для использования в качестве шланга для промывки канализационных сетей или с пистолетом-распылителем



## Пистолеты-распылители

Для превосходной очистки



## Сопла

Подходят для любой цели применения



# Компания URACA предложит вам индивидуальные решения.

Как же как не нам знать потребности наших клиентов? Имея необходимый опыт и техническое «ноу-хау», с помощью совершенной технологии и надежной конструкции мы всегда

можем дать верный ответ с практической точки зрения. Большое разнообразие ассортимента насосов с индивидуальными конструктивными решениями, а также

обширная номенклатура выпускаемых принадлежностей, обеспечат бесперебойную работу и надежность установки.

Какие ваши требования к технике для промывки канализационных сетей? Дайте нам знать, и мы уверены, что найдем для вас наилучшее решение.

## Варианты соприкасающейся с жидкостью части

Различные ступени давления

Модификация для осветленных сточных вод

Модификация для рециклинга

Модификация для горячей воды



## Тип конструкции



вправо



влево



горизонтально



вертикально

Присоединение всасывающей и напорной линии на выбор слева или справа

## Варианты привода

### Модификация LW

- Без редуктора



### Модификация G

- С редуктором



### Модификация GS

- С вращающимся на 180° редуктором



### Модификации H

- С коленчатым валом внутреннего зацепления для непосредственного крепления гидравлических приводов
- Прифланцовываемая поверхность с полужесткой муфтой для гидравлических приводов ISO 140



## Силовая установка

### Модификация Z

- Со смазыванием под давлением для надежной работы в любых наклонных положениях

### Модификация K

- Со специальным уплотнением крейцкопфов

### Охлаждение силовой установки

- С ним и без него



## Опции

### Исполнение ATEX



### Клапанный подъемник для дренажа



# Насосы высокого давления для чистки канализационных сетей

## Насос для промывки канализационных сетей РЗ-08 – «Сделано в Бад-Урах»

**РЗ-08**

**до 30 кВт**

Мощность	кВт	7–30
Частота вращения насоса	мин <sup>-1</sup>	250–1000
Давление	бар	100–200
Подача	л/мин	20–163

### Ступени давления

- 100 бар
- 125 бар
- 160 бар
- 200 бар

### Варианты соприкасающейся с жидкостью части

- осветленная вода

### Тип конструкции

- горизонтальный
- влево/вправо
- присоединение всасывающей и напорной линии слева/справа

### Варианты привода

- модификация LW
- модификации Н

### Силовая установка

- с охлаждением силовой установки и без него

### Опция

- клапанный подъемник для дренажа



## Насос для промывки канализационных сетей РЗ-10 – Для частных предприятий и предприятий коммунально-бытового хозяйства

**РЗ-10**

**A1**

**до 38 кВт**

Мощность	кВт	9–38
Частота вращения насоса	мин <sup>-1</sup>	250–1000
Давление	бар	125–250
Подача	л/мин	20–163

### Ступени давления

- A1 125 бар
- 160 бар
- 200 бар
- 250 бар
- A2 250 бар
- 330 бар
- 415 бар
- 530 бар
- B до 1000 бар

### Варианты соприкасающейся с жидкостью части

- осветленная вода
- рецилинг
- горячая вода

### Тип конструкции

- горизонтальный
- левый/правый
- присоединение всасывающей и напорной линии слева/справа

### Варианты привода

- модификация LW
- модификации Н

### Силовая установка

- с охлаждением силовой установки и без него

### Опция

- клапанный подъемник для дренажа



## Насос для промывки канализационных сетей KD 708 – Универсально для коммунально-бытового применения

**KD 708**

**A1**

**до 75 кВт**

Мощность кВт 29–75

Частота вращения мин<sup>-1</sup> насоса 292–731

Давление бар 135–250

Подача л/мин 63–295

### Ступени давления

A1 135 бар

160 бар

200 бар

250 бар

A2 250 бар

400 бар

520 бар

C1 до 1200 бар

D до 2800 бар

### Варианты соприкасающейся с жидкостью части

■ осветленная вода

■ рециклинг

■ горячая вода

### Тип конструкции

■ горизонтальный

■ левый/правый

■ присоединение всасывающей и напорной линии слева/справа

### Варианты привода

■ модификация LW

■ модификация G

■ модификация GS

### Силовая установка

■ с охлаждением силовой установки и без него

■ модификация Z

■ модификация K

### Опция

■ клапанный подъемник для дренажа



## Насос для промывки канализационных сетей KD 716 – В крупном городе к дому

**KD 716**

**A1**

**до 110 кВт**

Мощность кВт 20–110

Частота вращения мин<sup>-1</sup> насоса 257–565

Давление бар 140–200

Подача л/мин 123–391

### Ступени давления

A1 140 бар

170 бар

200 бар

A2 270 бар

340 бар

530 бар

A3 170 бар

200 бар

250 бар

300 бар

380 бар

400 бар

B до 850 бар

C до 1200 бар

D до 2800 бар

### Варианты соприкасающейся с жидкостью части

■ осветленная вода

■ рециклинг

■ горячая вода

### Тип конструкции

■ горизонтальный/вертикальный

■ левый/правый

■ присоединение всасывающей и напорной линии слева/справа

### Варианты привода

■ модификация LW

■ модификация G

■ модификация GS

■ модификация H (прифланцовываемая поверхность)

### Силовая установка

■ с охлаждением силовой установки и без него

■ модификация Z

■ модификация K

### Опция

■ клапанный подъемник для дренажа



## Насос для промывки канализационных сетей P3-45 – № 1 в Европе

**P3-45**

Мощность кВт 72–134

Частота вращения мин<sup>-1</sup> 30–575  
насоса

Давление бар 150–250

Подача л/мин 162–473

### Ступени давления

150 бар  
175 бар  
205 бар  
250 бар

### Варианты соприкасающейся с жидкостью части

- осветленная вода
- рециклинг
- горячая вода

### Тип конструкции

- горизонтальный
- левый/правый
- присоединение всасывающей и напорной линии слева/справа

**до 130 кВт**



### Варианты привода

- модификация G

### Силовая установка

- с охлаждением силовой установки и без него
- модификация Z

### Опция

- клапанный подъемник для дренажа

## Насос для промывки канализационных сетей P4-45 – Триумфальное шествие в метрополиях

**P4-45**

Мощность кВт 96–179

Частота вращения мин<sup>-1</sup> 319–575  
насоса

Давление бар 150–250

Подача л/мин 216–631

### Ступени давления

150 бар  
175 бар  
205 бар  
250 бар

### Варианты соприкасающейся с жидкостью части

- осветленная вода
- рециклинг
- горячая вода

### Тип конструкции

- горизонтальный
- левый/правый
- присоединение всасывающей и напорной линии слева/справа

**до 175 кВт**



### Варианты привода

- модификация G

### Силовая установка

- с охлаждением силовой установки и без него
- модификация Z

### Опция

- клапанный подъемник для дренажа

## Насос для промывки канализационных сетей KD 724 – Очистительные работы в промышленной сфере в широком масштабе

**KD 724**

**A1**

**до 170 кВт**

Мощность кВт 69–170

Частота вращения мин<sup>-1</sup> 238–571  
насоса

Давление бар 170–275

Подача л/мин 138–548

### Ступени давления

**A1** 170 бар

200 бар

230 бар

275 бар

**A2** 170 бар

200 бар

230 бар

275 бар

330 бар

400 бар

**B** до 1000 бар

**C** до 1200 бар

**D** до 2800 бар

### Варианты соприкасающейся с жидкостью части

- осветленная вода
- рециклинг
- горячая вода

### Тип конструкции

- горизонтальный/вертикальный
- левый/правый
- присоединение всасывающей и напорной линии слева/справа

### Варианты привода

- модификация LW
- модификация G



### Силовая установка

- с охлаждением силовой установки и без него
- модификация Z
- модификация K

### Опция

- клапанный подъемник для дренажа

## Конвертер давления UD 200 – Известен во всем мире

**UD 200**

**до 180 кВт**

Мощность кВт 20–180

Частота хода мин<sup>-1</sup> 20

Давление бар 70–200

Подача л/мин 470

Конвертер давления с гидравлическим приводом UD 200 является альтернативой плунжерному насосу в автомобилях для чистки канализационных сетей.



# Клапаны для плунжерных насосов высокого давления

Широкий ассортимент клапанов высокого давления гарантирует надежную и безопасную работу насосов для промывки канализационных сетей.

При этом клапаны высокого давления используются как:

- предохранительный клапан
- перепускной клапан
- переключающий клапан насоса
- подключающий/отключающий клапан

Тип VS	Тип HHV	Тип VSV	Тип MSSV
<p>Механический предохранительный клапан</p>  <p>Для защиты насосов высокого давления от избыточного давления</p>	<p>Механические предохранительные клапаны</p>  <p>Зарекомендовавший себя механический предохранительный клапан для различных давлений/расходов</p>	<p>Механические предохранительные клапаны</p>  <p>Прочный, надежный и долговечный, особенно подходит для частого срабатывания</p>	<p>Мембранные переключающиеся предохранительные клапаны</p>  <p>Клапан с пневматическим управлением для мягкого переключения</p>

Тип		VS 200/180	HHV 5/800	VSV 10/300	VSV 12/300	MSSV 13/100	MSSV 32/150	MSSV 11/250	MSSV 24/250	MSSV 16/400
Предохранительная функция		✓	✓	✓	✓	✓	✓	✓	✓	✓
Перепускная функция		-	-	-	-	-	-	-	-	-
Переключательная функция насоса		-	-	-	-	✓	✓	✓	✓	✓
Функция удержания в закрытом состоянии		-	-	-	-	✓	(✓)	(✓)	(✓)	(✓)
Рабочее давление (макс.)	бар	180	800	150 - 300	150 - 300	100	150	250	250	400
Рекомендуемая подача	л/мин	0 - 200	5 - 550	100 - 500	250 - 650	0 - 100	0 - 1000	0 - 100	0 - 500	0 - 250
Режим работы		механический	механический	механический	механический	пневматический	пневматический	пневматический	пневматический	пневматический

✓ стандартно  
(✓) опция

Тип MSÜV	Тип HDV	Тип ZV / VZV	Тип PZV
<p>Мембранные переключающие перепускные предохранительные клапаны</p>  <p>Клапан с пневматическим управлением с перепускной функцией</p>	<p>Гидравлические напорные клапаны</p>  <p>Механический разгрузочный клапан – всегда на месте при отсутствии внешней энергии</p>	<p>Механические клапаны удержания в закрытом состоянии</p>  <p>Пружинный клапан с функцией удержания</p>	<p>Пневматические клапаны удержания в закрытом состоянии</p>  <p>Клапан с пневматическим приводом с функцией удержания</p>

MSÜV 20/150	MSÜV 29/300	MSÜV 29/450	HDV 180	HDV 262/1	HDV 262/2	HDV 300/1	HDV 300/2	HDV 300/3	ZV 29/300	VZV 25/400	PZV 23/550
✓	✓	✓	✓	✓	✓	✓	✓	✓	-	-	-
✓	✓	✓	✓	✓	✓	✓	✓	✓	-	-	-
✓	✓	✓	✓	✓	✓	✓	✓	✓	-	-	-
-	-	-	-	-	-	-	-	-	✓	✓	✓
150	300	450	10 - 210	40 - 120	40 - 280	40 - 110	110 - 220	220 - 400	300	400	550
0 - 650	0 - 1000	0 - 1000	5 - 30	8 - 135	8 - 100	8 - 170	8 - 120	8 - 60	0 - 1000	0 - 650	0 - 800
пневматический	пневматический	пневматический	механический	механический	механический	механический	механический	механический	механический	механический	пневматический

# Принадлежности и поставляемое по особому заказу оборудование – для повсеместно чистой работы.

Неважно, нужны ли для вашей работы инструменты, дополнительное оснащение для насосов или просто принадлежности: мы предоставим вам полный ассортимент.

- Всасывающие пульсационные демпферы
- Датчики и реле давления всасывания
- Датчики давления
- Манометры
- Термовыключатели и датчики температуры
- Шланги высокого давления для чистки канализационных сетей и работы пистолетов-распылителей
- Направляющие ролики
- Инструменты, специальные инструменты и принадлежности для монтажных работ

**Всасывающие пульсационные демпферы**



**Датчики и реле давления всасывания**



**Датчики давления**



**Манометры**



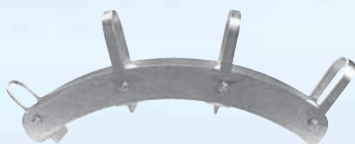
**Термовыключатели и датчики температуры**



**Шланги высокого давления для чистки канализационных сетей и работы пистолетов-распылителей**



**Направляющие ролики**



**Инструменты, специальные инструменты и принадлежности для монтажных работ**



# Пистолеты-распылители для производимых вручную работ по очистке.

**Надежные и прочные – пистолеты-распылители компании URACA порадуют вас в работе.**

Идеальное дополнение на машине для промывки канализационных сетей для любых производимых вручную работ по очистке.

## «Чистые» преимущества

- Легкий вес, простота в обращении
- Большой объемный поток, минимальная потеря давления
- Легкость спускового механизма и минимальное сопротивление спускового рычага
- Безотказность, надежность и долговечность
- Возможность индивидуального оснащения благодаря широкой линейке принадлежностей
- Комплексная концепция безопасности
- Возможность использования на агрегатах любого производителя



Тип		SP 250	SP 250-Vario*
Рабочее давление (макс.)	бар	250	250
Вес (с трубой распылителя)	кг	1,5	1,5
Длина стандартной трубы распылителя	мм	390	390
Стандартное оснащение соплом	Тип	N	N
Соединительная резьба на входе		G 3/4	G 3/4
Шланговое соединение со стандартным резьбовым штуцером		M24x1,5 DKO-S	M24x1,5 DKO-S

\*С регулируемым расходомером

## Пистолет-распылитель SP 250 – легкий, но мощный

Высокая очищающая способность при чрезвычайно низком весе - всего 1,5 кг. в случае SP 250-Vario большой объемный расход можно практически дозировать

спусковым рычагом. Это обеспечивает универсальность применения пистолета-распылителя SP 250. Интерес представляет также его привлекательное соотношение цены и качества.



Тип		SP 503*	SP 802
Рабочее давление (макс.)	бар	500	800
Вес (без трубы распылителя)	кг	1,0	1,6
Длина стандартной трубы распылителя	мм	800	800
Стандартное оснащение соплом	Тип	N	P
Соединительная резьба на входе		G 1/2	G 1/2
Шланговое соединение со стандартным резьбовым штуцером		M24x1,5 DKO-S	M24x1,5 DKO-S

\*Также для использования с горячей водой

## Технически улучшенные пистолеты-распылители

Благодаря лёгкости спускового механизма и минимальному сопротивлению спускового рычага, а также облегченному весу, пистолеты-распылители фирмы URACA обеспечивают бесперебойную и легкую работу.

Благодаря своей легкой конструкции пистолеты-распылители технически оптимизированы, прочны, долговечны и могут быть использованы на агрегатах любого производителя



# Сопла для чистки труб и канализационных сетей – полный ассортимент

Вращающиеся сопла для чистки канализационных сетей с регулируемой частотой вращения

производства компании URACA. Эффективный способ чистки канализационных сетей и труб.

DFK 55



Надежное сопло для чистки канализационных сетей даже в случае узких труб.

DFK 61



Герметичные сопла для чистки труб с регулируемой частотой вращения для максимального давления.

DFK 90



Универсал среди вращающихся сопел для чистки канализационных сетей для высоких производительностей.

Все сопла поставляются с различными сопловыми головками, сопловыми удлинителями, а также с регулируемыми салазками, с

реактивными соплами и без них. Благодаря этому возможна тщательная очистка труб и канализационных сетей различных диаметров.

Тип		DFK 55	DFK 61	DFK 90
Доп. рабочее давление	бар	50 - 1600	1600 - 3000	50 - 800
Рекомендуемый расход	л/мин	25 - 150	10 - 40	30 - 400
Диапазон частоты вращения	мин <sup>-1</sup>	100 - 1500	500 - 2000	200 - 1200
Мин. диаметр (с самыми малыми салазками)	мм	67	75	145
Мин. диаметр (без салазок)	мм	55	61	90

Универсальные сопла для чистки труб и канализационных сетей, а также особые

и специальные сопла. Подходящее принадлежности для любых нужд.

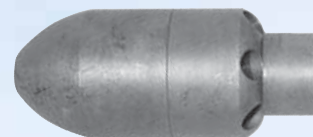
Универсальные сопла для чистки труб и канализационных сетей



Индивидуально расточено



Индивидуально расточено

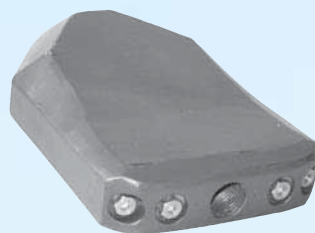


Бомбы и гранаты

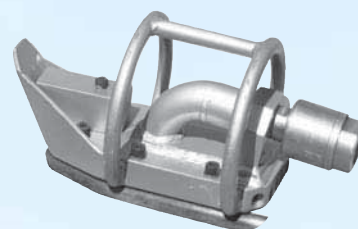
Особые и специальные сопла



Шуровочные сопла



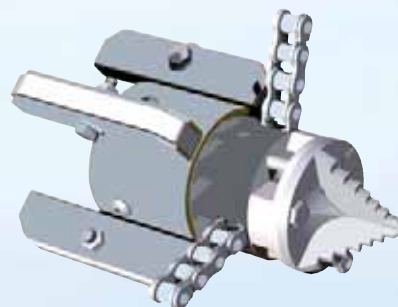
Камбала



Бульдозер



Бульдог



Корневой нож, центрифуга канатов и цепей



Ротационное сопло

сопловые насадки



Тип R



Тип E



Тип L



Тип N

Все сопла поставляются с различными диаметрами и для различных ступеней давления. Также имеются сопловые насадки для различных уровней давления и расхода.

## Наш опыт не знает границ.

Где бы вы не встретили технику компании URACA, вы имеете дело с профессиональным решением, поскольку, являясь ведущим с 1893 года в мире производителем плунжерных насосов и водоструйной техники высокого давления, мы всегда находимся в авангарде развития. При этом разнообразие выпускаемой нами продукции такое же большое, как и области ее применения. Мы представлены почти что во всех отраслях промышленности.

Компания URACA, являясь независимым семейным предприятием с опытом работы более 100 лет и с 300 сотрудниками, неизменно делает ставку на производство в Германии. Высокая вертикальная интеграция в нашей компании гарантирует требуемое нашими клиентами качество и срок службы нашей продукции.

Наши инженеры проектируют и конструируют используемые в технологических, производственных и очистительных процессах претенциозные установки или с помощью новейших технологических методов оптимизируют уже имеющиеся решения. На нас можно положиться: каждая установка с эмблемой «Сделано в Германии» проходит в компании URACA самую тщательную проверку и уже в кратчайшие сроки готова к работе после ее получения.

Сертификация по:

- DIN EN ISO 9001: 2008 с привлечением LRQA
- VGB KTA 1401
- AD 2000 – HPO
- Подробнее по запросу

Мы оставляем за собой право внесения конструктивных изменений. Размеры, вес, изображения и данные не влекут за собой обязательств.

1 бар = 14,5038 фт. на кв.д., 1 л/мин = 0,26417 ам.гал/мин = 0,22 брит.гал/мин., 1 кВт = 1,3410 л.с., 1 мм = 0,03937 дюйма

URACA Pumpenfabrik  
GmbH & Co. KG  
Sirchinger Str. 15  
72574 Bad Urach,  
Германия  
Телефон:  
+49 (7125) 133-0  
Телефакс:  
+49 (7125) 133-202  
Эл. почта: info@uraca.de  
www.uraca.de